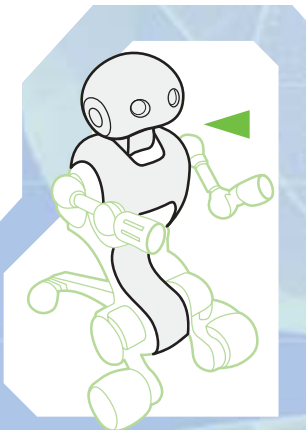


CHIUSURA DELLA SCATOLA DESTRA



Con le istruzioni di questo fascicolo potrai completare e richiudere la scatola del motore che muoverà il braccio destro di I-Droid01.

I componenti allegati a questo fascicolo completano la scatola del motore per il braccio destro di I-D01, dandoti così la possibilità di richiuderla.

In particolare, trovi la seconda parte della scatola del motore, anch'essa (come la prima parte) 'ribaltata'

rispetto a quella della scatola sinistra. Inoltre, trovi un grosso albero con una ruota dentata (che dovrà essere allineato con l'albero dotato di ruota che hai già posizionato con le istruzioni del fascicolo precedente) e un albero piccolo con vite senza fine e puleggia. Questi due elementi, unitamente con la cinghia di trasmissione e il motore elettrico, allegato al fascicolo scorso, completano la dotazione interna della scatola. Infine, trovi anche il disco dell'encoder, le viti per la chiusura della scatola e il fissaggio del coperchio per il vano dell'encoder e una bustina di grasso con cui lubrificare gli ingranaggi.



COMPONENTI

1. Seconda parte della scatola del motore
2. Albero con vite senza fine e puleggia
3. Albero di movimento del braccio destro
4. Bustina di grasso lubrificante
5. 5 viti da 2,6x8 mm
6. 3 viti da 2,6x6 mm
7. Disco per l'encoder
8. Cinghia di trasmissione

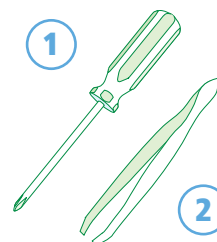
GLI ELEMENTI INTERNI

- 1 Recupera la prima parte della scatola (qui a destra) comprendente gli elementi con ruote dentate che hai già assemblato.



MONTAGGIO

COSA TI SERVE



1. Un piccolo cacciavite a croce
2. Un paio di pinzette

GLI ELEMENTI INTERNI (CONTINUA)

2 Prendi l'albero che azionerà il braccio e inseriscine l'estremità di diametro minore nel foro circolare della prima parte della scatola, come viene mostrato qui a destra. L'albero va posto in modo che la tacca sulla ruota piccola, già inserita in precedenza, sia in corrispondenza del contrassegno indicato con la R sulla ruota grande.



MONTAGGIO



LUBRIFICAZIONE DEGLI INGRANAGGI

1 Dopo aver verificato che tutti gli elementi fin qui inseriti si trovino nella giusta posizione (in basso), prendi la bustina di grasso lubrificante (a destra) e un pennello sottile.



MONTAGGIO



2 Distribuisci un po' di grasso sulle ruote dentate (in alto): in questo modo il loro movimento sarà più fluido e meno rumoroso.



COMPLETAMENTO DELLA SCATOLA

MONTAGGIO

1 Prendi ora il motore elettrico, allegato al fascicolo precedente, e ponilo nella sua sede (in basso), facendo in modo che i fili passino nell'apposita scanalatura della scatola.



2 Premi sul motore, così da fissarlo in posizione (in alto).

3 Facendo attenzione a non far cadere i supporti laterali, prendi l'albero con vite senza fine e puleggia. Se i supporti non rimangono sull'albero, riposizionali come mostrato a destra.



4 Aiutandoti se serve con un paio di pinzette, aggancia la cinghia alla puleggia dell'albero e a quella più piccola del motore (in alto).

5 Poi inserisci l'albero con puleggia nella sua posizione (a destra), in modo che i supporti alle sue estremità si impegnino nelle apposite sedi.



CHIUSURA DELLA SCATOLA

MONTAGGIO



1 Ecco a sinistra come si presenta la prima parte della scatola con i suoi elementi interni. Se vuoi, applica ancora del grasso, facendo però in modo che non vada sulla cinghia. Poi prendi le viti da 2,6x8 mm (in alto) e la seconda parte della scatola (a destra).



2 Posiziona la seconda parte della scatola sulla prima e poi premi a fondo, in modo da richiuderla (in alto).

3 Poi fissa le due metà della scatola serrando le cinque viti da 2,6x8 mm nei fori indicati nella foto qui a destra.



SUGGERIMENTI

Come la scatola per il braccio sinistro, anche quella per il braccio destro è dotata di un disco dell'encoder e del relativo coperchio. Anche se in futuro dovrai rimuoverli e riposizionarli, puoi già montare i due elementi: poni il disco (contrassegnato dalla lettera R, a differenza di quello per la scatola sinistra, indicato con L) sull'albero che fuoriesce dalla scatola, poi fissa il coperchio usando le tre viti da 2,6x6 mm allegata a questo fascicolo.

