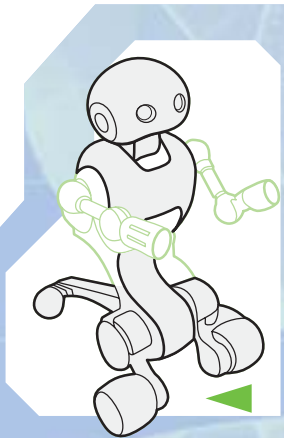


# IL MOTORE DELLA RUOTA DESTRA



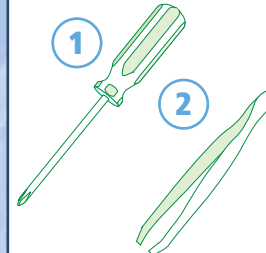
Il principale tra i componenti allegati a questo fascicolo è un motore elettrico che, attraverso altri elementi già in tuo possesso, movimenterà la ruota anteriore destra di I-Droid01.

Con gli allegati a questo fascicolo prosegue l'assemblaggio della ruota anteriore destra di I-D01. Hai già ricevuto in passato gli elementi che realizzeranno la trasmissione del moto dal propulsore alla ruota; con questo fascicolo trovi invece il motore stesso, che andrà posizionato nella parte destra del bacino. Gli altri allegati a questo fascicolo

sono costituiti da un elemento cilindrico forato di colore bianco, che alloggerà l'albero di movimento della ruota, e due gruppi di viti di misura diversa: il primo è composto da tre viti da 2,6x6 mm, mentre il secondo consta di due viti più corte, da 2,6x4 mm. Nei passi di montaggio che seguono assemblerai il sistema di trasmissione, che verrà così completato: per questo motivo dovrai recuperare vari elementi che hai trovato con i fascicoli precedenti.

*Principali elementi che serviranno nei prossimi passi di montaggio, forniti con precedenti fascicoli. Da qui sotto a destra in senso orario: cinghia, ruote dentate e puleggia, albero (fascicolo 37), elemento di connessione (fascicolo 36).*

## COSA TI SERVE



1. Un piccolo cacciavite a croce
2. Un paio di pinzette

## COMPONENTI



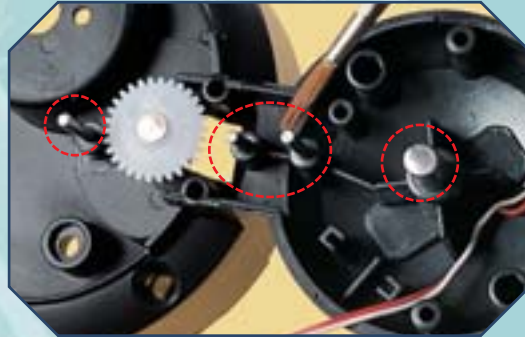
1. Supporto per l'albero di movimento
2. Motore elettrico per il movimento della ruota anteriore destra
3. 3 viti da 2,6x6 mm
4. 2 viti da 2,6x4 mm



## LA PULEGGIA E LE RUOTE DENTATE

## MONTAGGIO

**1** Prima di tutto, lubrifica gli assi metallici della parte destra del bacino (qui a destra mostrata per chiarezza senza il disco per l'encoder).



**2** Prendi ora la puleggia (sopra) e la ruota dentata a denti 'piccoli' (a destra), allegate allo scorso fascicolo.



**3** Posiziona la puleggia e la ruota come mostrato qui a sinistra: la ruota deve presentare la sua piccola corona verso l'alto, mentre la puleggia deve essere rivolta con la piccola ruota dentata di cui è dotata verso il basso.



**4** Prendi la ruota a denti 'grandi' e ponila sull'asse indicato qui sotto. Controlla che tutti gli elementi ingranino bene tra loro (a destra) e che i fori del disco per l'encoder siano tutti liberi da sbavature. Se così non fosse, pulisci i fori con un cacciavite piccolo.



## IL MOTORE DELLA RUOTA DESTRA



### L'ALBERO DI MOVIMENTO

**1** Prendi l'albero di movimento allegato al fascicolo precedente. Osserva come esso presenti un piccolo foro sulla ruota di cui è dotato: esso dovrà posizionarsi sul piolo corrispondente del disco forato per l'encoder. Poni l'albero in posizione (a destra) e premi; poi controlla che ruotando esso trascini con sé il disco forato (sotto).



### MONTAGGIO

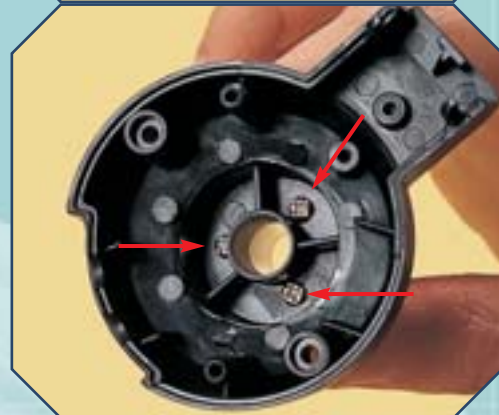


### IL SUPPORTO DELL'ALBERO



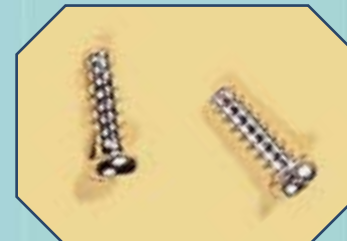
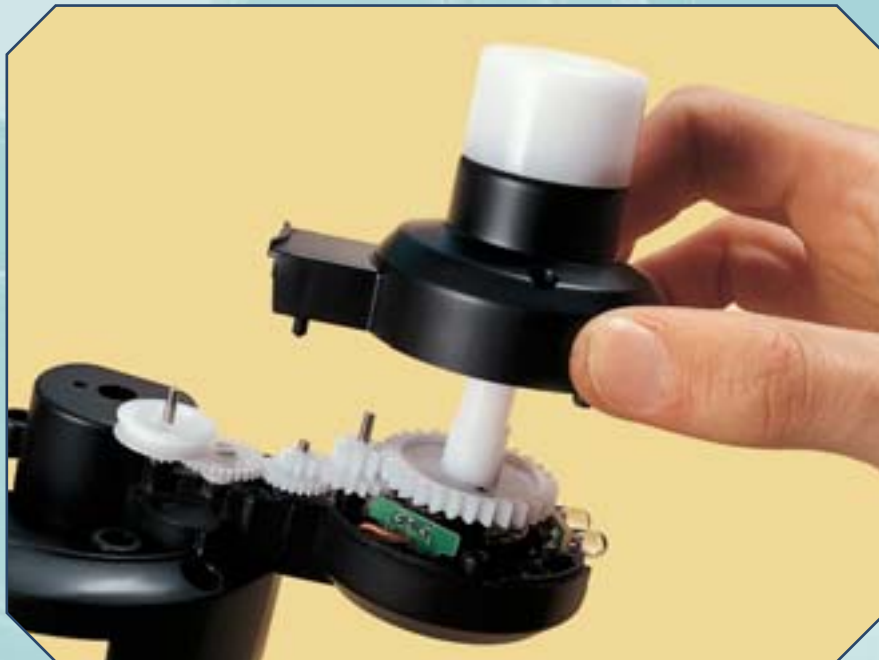
**1** Componi il supporto cilindrico con l'elemento di connessione allegato al fascicolo 36. Questo presenta una piccola scanalatura: falla corrispondere alla tacca del supporto cilindrico.

**2** Prendi le tre viti da 2,6x6 mm allegate a questo fascicolo (sopra a destra) e usale per fissare il supporto cilindrico all'elemento di connessione (immagine qui a destra).



## COMPLETAMENTO

## MONTAGGIO



**1** Posiziona l'elemento di connessione e il supporto cilindrico sull'albero di movimento della ruota, come mostrato nell'immagine qui a sinistra. Poi recupera le due viti da 2,6x8 mm allegato al fascicolo 36 (sopra).

**2** Usa le due viti per fissare l'elemento di connessione alla parte destra del bacino, inserendole negli appositi fori (immagine a destra) e serrandole bene. Controlla che il tutto sia ben fissato e che gli elementi degli ingranaggi siano in posizione.



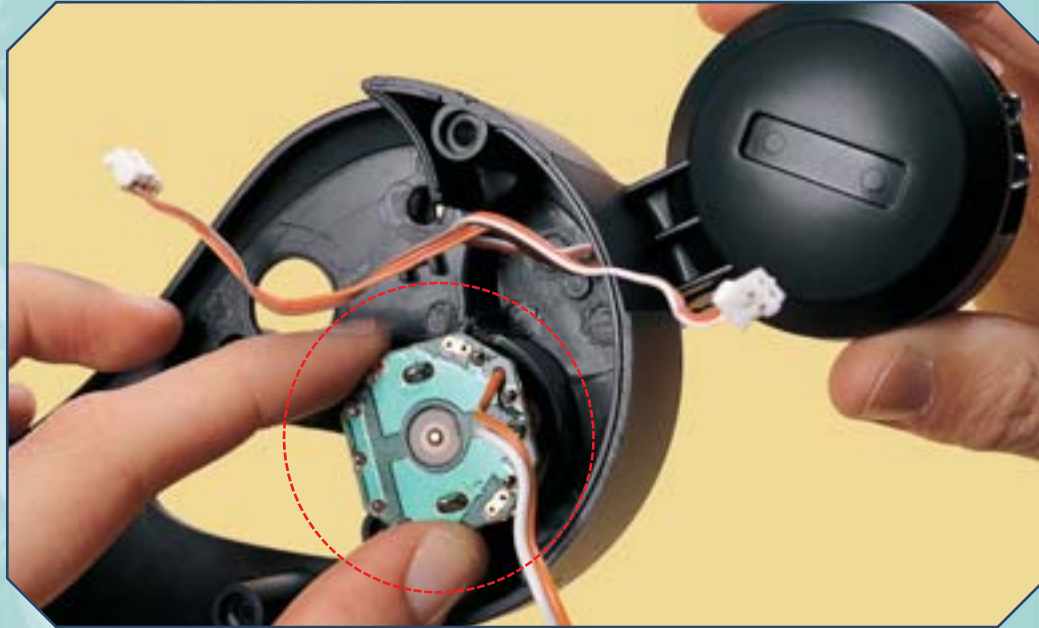
**3** Prendi ora il motore elettrico allegato a questo fascicolo. Osserva come il suo asse presenti una piccola puleggia (a sinistra).



## COMPLETAMENTO (CONTINUA)

## MONTAGGIO

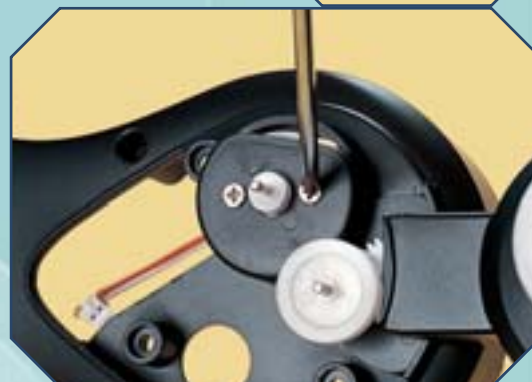
**4** Posiziona il motore nella sua sede, posta sul retro della parte destra del bacino, così come mostrato nell'immagine qui a destra.



**5** La cassa del motore presenta due fori, vicini all'asse con la piccola puleggia: fai in modo che tali fori corrispondano a quelli presenti sulla parte destra del bacino (immagine a sinistra e particolare sotto a sinistra).



**6** Inserisci le due viti da 2,6x4 mm nei due fori e poi serrale bene in fondo, in modo che il motore rimanga fissato alla parte destra del bacino (a destra).



## LA CINGHIA DI TRASMISSIONE

## MONTAGGIO



**1** Prendi ora la cinghia di trasmissione allegata al fascicolo 37 (sopra).

**2** Aiutandoti se serve con un paio di pinzette, poni la cinghia sulla puleggia grande, quella del sistema di trasmissione, poi tendila per bene (a destra).



**3** Sempre facendo in modo che la cinghia rimanga collegata alla puleggia grande, agganciala alla piccola puleggia dell'asse del motore (a sinistra).

**4** Facendo ruotare a mano l'asse del motore, verifica che la trasmissione del moto da questo alla puleggia grande avvenga senza slittamenti (sotto).

