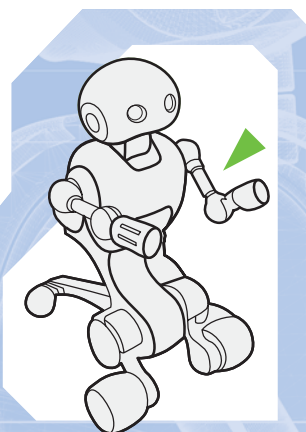


LA SECONDA PARTE DELLA SCATOLA



A partire dal fascicolo precedente, è iniziata la collezione degli elementi che costituiranno il telecomando universale di I-Droid01. Adesso trovi allegata una parte della scatola.

Tra i componenti allegati al fascicolo precedente, hai trovato anche la prima parte della scatola che realizzerà l'involucro esterno del telecomando universale, da porre al braccio sinistro di I-Droid01. Con questo fascicolo, invece, trovi la seconda parte della scatola stessa. Una volta composta, essa presenterà un'estremità a forma di croce, come già la torcia-LED e il vassoio portaoggetti, completati in passato. Come questi, anche il telecomando universale sarà fissato tramite tale estremità al corrispondente connettore dell'avambraccio, a differenza della pinza, che invece è dotata di un proprio speciale avambraccio da collegare al robot all'altezza del gomito. Il telecomando universale si presenterà esteticamente simile alla torcia-LED, sebbene leggermente più grande nelle dimensioni. Oltre a garantirne il fissaggio al braccio del robot, la scatola avrà anche la funzione di alloggiare gli elementi interni, compresa la piccola scheda elettronica di gestione del telecomando e il circuito con ricevitore e trasmettitore a raggi infrarossi, necessari per apprendere e inviare i segnali opportuni per i diversi dispositivi da telecomandare. In attesa di avere tutti i componenti del telecomando, poni da parte le due metà della scatola.

COMPONENTI



1. Seconda metà della scatola del telecomando

LA SCATOLA

La scatola che realizza l'involucro esterno del telecomando si compone di due parti. La prima (sulla sinistra nell'immagine qui sotto), ricevuta in allegato con il fascicolo precedente, presenta alcuni piccoli sostegni, necessari essenzialmente a fissare le due metà. La seconda parte (sulla destra nell'immagine) presenta in più le piccole staffe di fissaggio della scheda elettronica di gestione del telecomando e i sostegni per il circuito con ricevitore e trasmettitore a raggi infrarossi.



DATI