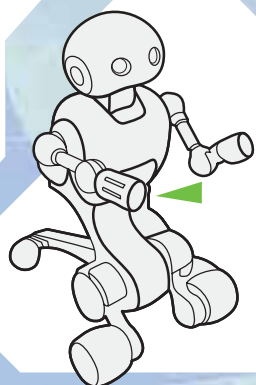


LA SCHEDA HAND DELLA PINZA



L'elemento che hai trovato allegato a questo fascicolo completa la dotazione dei componenti della pinza. Adesso potrai montarla al braccio destro del tuo robot.

Con la scheda elettronica Hand, allegata a questo fascicolo, si conclude la collezione di elementi relativi alla pinza di I-Droid01. La scheda permetterà di gestire l'apertura e la chiusura della 'mano', agendo da interfaccia tra il modulo Arms, da cui arrivano i comandi, e il motore elettrico, che realizza il movimento del dito centrale della

pinza. La scheda trova alloggiamento nell'avambraccio 'potenziato' che costituisce il corpo della pinza, dove hai già iniziato a posizionare il motore elettrico e gli elementi della cascata di ingranaggi. Recupera tutti questi componenti per realizzare la pinza e conmetterla al braccio destro di I-D01.

La scheda Hand va posizionata all'interno dell'avambraccio della pinza. In esso trovano posto anche il motore elettrico e gli elementi della trasmissione, che hai già inserito in posizione con le istruzioni illustrate nel fascicolo 79 (immagine sotto). Oltre a questi componenti, vanno recuperati anche gli altri elementi allegati ai fascicoli 79 e 80.

COMPONENTI

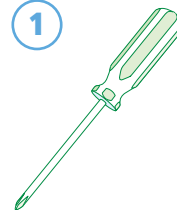
1.



1. Scheda elettronica Hand per la gestione della pinza

COSA TI SERVE

1



1. Un cacciavite a croce



PREPARAZIONE

1 Prendi il connettore del cavo a due fili del motore elettrico della pinza. Collega il connettore a quello corrispondente della scheda Hand (a destra).

2 Prova a posizionare la scheda nella sua sede, nella parte della struttura dell'avambraccio che già alloggia il motore (sotto).



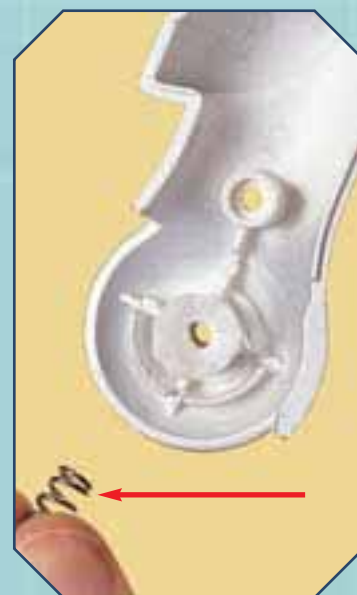
MONTAGGIO



3 Passa all'avambraccio destro del robot. Comincia a smontarlo, rimuovendo il tappo circolare di colore nero (sotto).



4 Facendo attenzione a non perdere alcun elemento, rimuovi le viti e l'albero filettato che fissano le due parti dell'avambraccio e separa queste ultime (a sinistra). Poi, sempre con molta attenzione, rimuovi e metti da parte la molla (a destra), le ghiera e le rondelle.





PREPARAZIONE (CONTINUA)

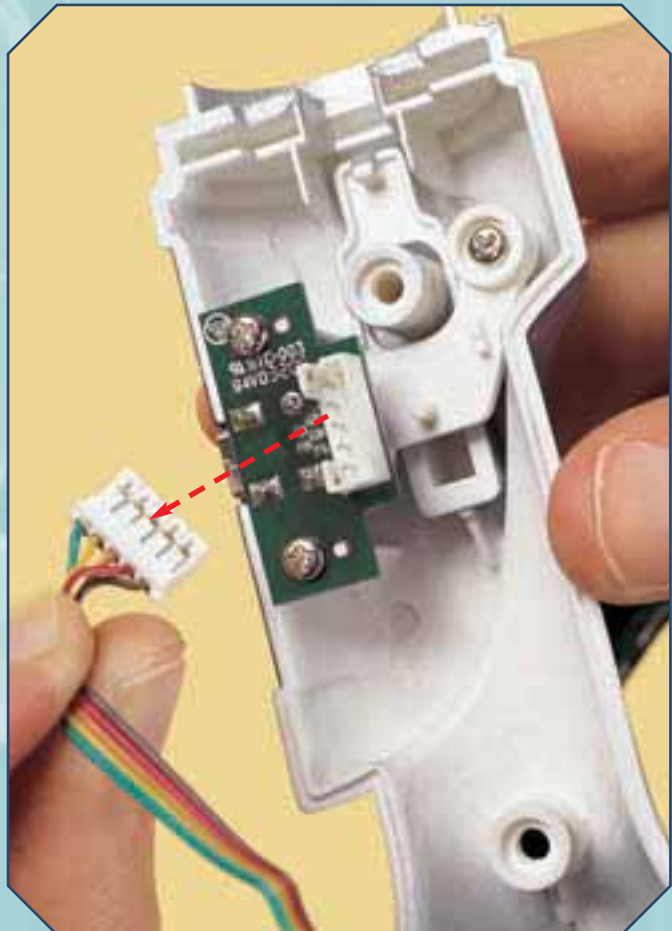
MONTAGGIO

5 Scollega il cavo a cinque fili dalla scheda con la mini porta, facendo attenzione a non rovinare il cavo stesso e il connettore (a destra).

6 Rimuovi ora il dado dalla sua sede nella parte esterna del giunto del gomito (a destra).



7 Posiziona il dado nell'apposita cavità della parte esterna del gomito per la pinza, allegata al fascicolo 80 (sotto).



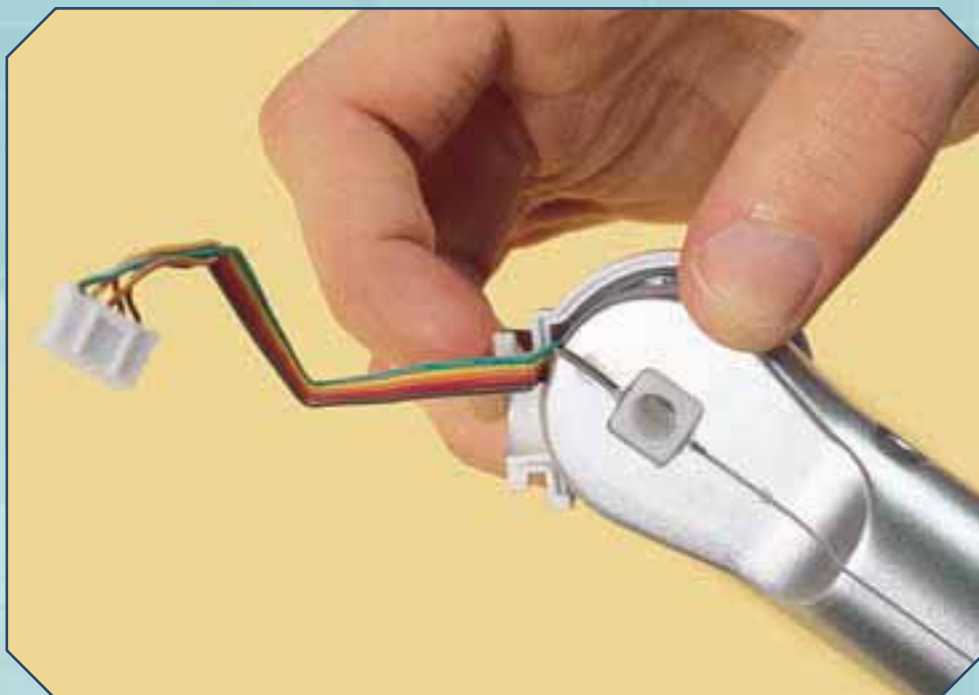
8 Prendi la parte interna del gomito per la pinza (allegata anch'essa al fascicolo 80) e inserisci nella relativa sede la ghiera con dado più piccolo, come mostrato nell'immagine qui sotto.



PREPARAZIONE (CONTINUA)



11 Verifica che tutto sia a posto. In particolare, le due ghiera devono far combaciare i loro denti e la ghiera con dado più grande dovrebbe sporgere appena dal foro del braccio (a destra).



MONTAGGIO

9 Posiziona la parte interna del gomito, compresa di ghiera, inserendo quest'ultima nel foro dell'estremità del braccio nella parte da cui fuoriesce il cavo a cinque fili (a sinistra).

10 Appoggia la parte del gomito sul braccio, poi poni l'altra ghiera (sotto), inserendola dalla parte dell'estremità del braccio rimasta libera.



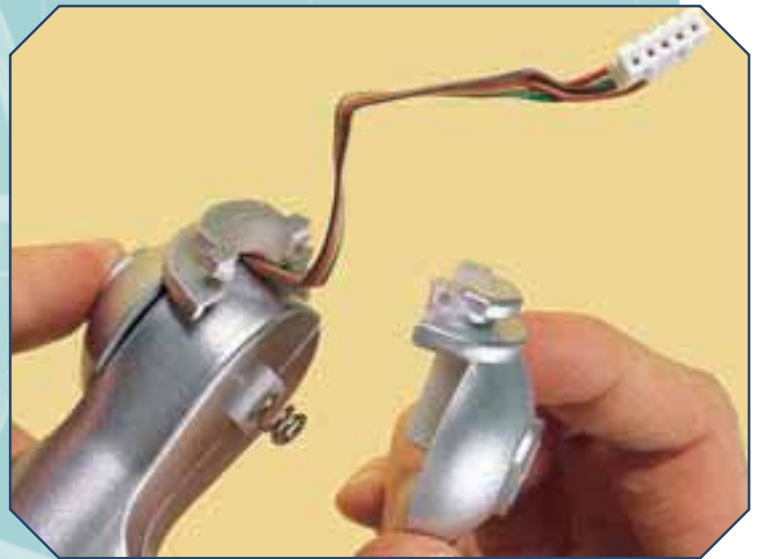


PREPARAZIONE (CONTINUA)

12 Prendi la parte esterna del gomito per la pinza. Poni nella sua cavità interna una delle rondelle, poi preparati a comporre la parte esterna del gomito con quella interna (a destra).



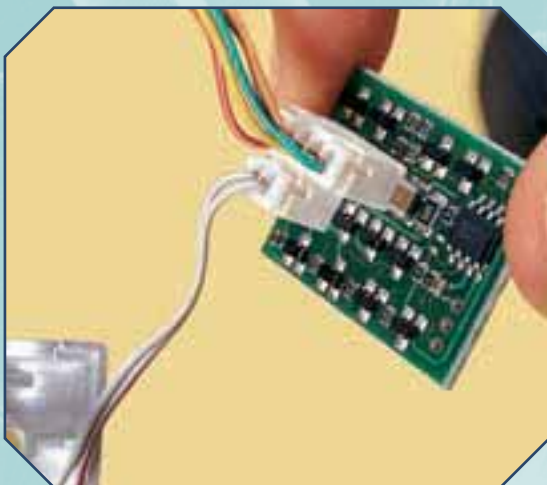
MONTAGGIO



13 Prendi ora l'albero filettato. Poni su di esso l'altra rondella, poi inseriscilo nel foro del gomito, nella sua parte interna (a sinistra). Avvitalo bene, in modo che faccia presa sul dado nella parte opposta del gomito.

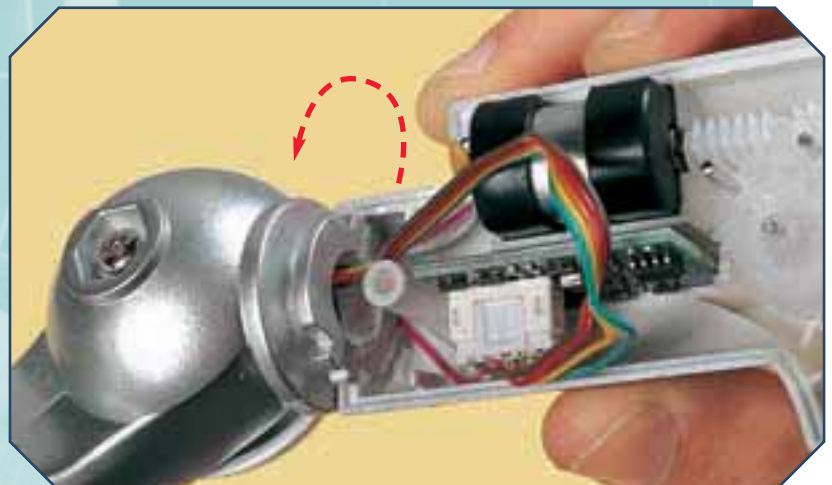
COMPLETAMENTO

1 Prendi nuovamente la scheda Hand, alla quale hai già connesso il motore. Collega al connettore rimasto libero il cavo a cinque fili che hai rimosso in precedenza dalla scheda con mini porta (sotto).



MONTAGGIO

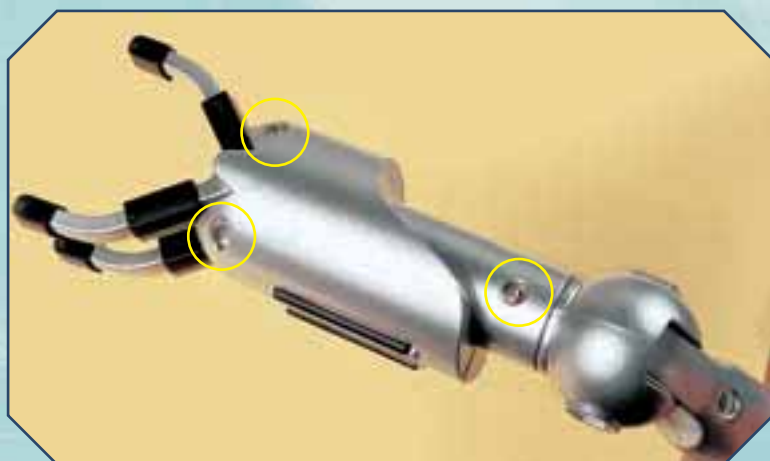
2 Poni la scheda nella sua sede nella struttura della pinza, poi preparati a comporre quest'ultima sul gomito (sotto). Inserisci le sporgenze del gomito nelle sedi apposite della struttura e orienta quest'ultima in modo corretto.



COMPLETAMENTO (CONTINUA)

MONTAGGIO

3 Orienta la parte superiore della struttura come mostrato qui a destra, poi sistema i fili al suo interno e preparati a comporla con la parte inferiore. Per comodità, puoi prima porre il dito inferiore nell'apposita scanalatura nella parte inferiore della struttura.



4 Fai combaciare bene le due metà della struttura, verificando che siano correttamente orientate rispetto al gomito, poi fissale usando le tre viti da 3x10 mm allegate al fascicolo 79 (a sinistra). Quindi, poni il coperchio esterno (allegato al fascicolo 80) sulla parte corrispondente del gomito (sotto).



5 Concludi il montaggio della pinza ponendo il coperchio interno (allegato anch'esso al fascicolo 80) sulla parte interna del gomito (a sinistra). La pinza è ora completa e può essere utilizzata.

