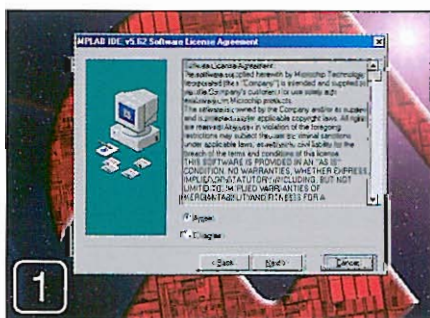


## MPLAB (I)

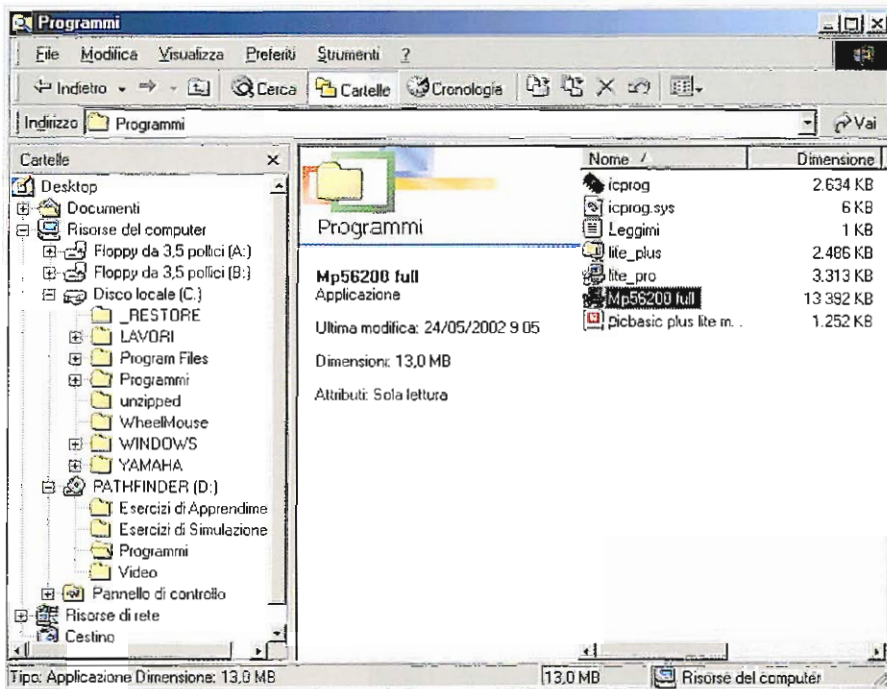
**P**er il momento per ogni piccolo programma che realizziamo, verifichiamo che il compilatore non dia alcun errore, in caso contrario possiamo trovare soluzione agli errori senza grandi difficoltà. Però siete sicuri che gli esempi stiano facendo esattamente quello che vorreste voi? Fino ad ora, infatti, non abbiamo ancora visto strumenti in grado di consentire questo tipo di verifica. Ciò che serve è un simulatore, e in questa sezione lo installeremo, per poterlo utilizzare in seguito.

### Che cos'è?

Il software MPLAB è qualcosa in più di un semplice simulatore, si tratta di un ambiente di sviluppo per il lavoro con i microcontroller. Grazie ad esso non solo è possibile simulare un programma, ma anche scriverlo, compilarlo e



**Videata di assenso alla licenza software.** La videata che appare ora è quella della licenza del software. Per poter continuare dobbiamo dare il nostro assenso.



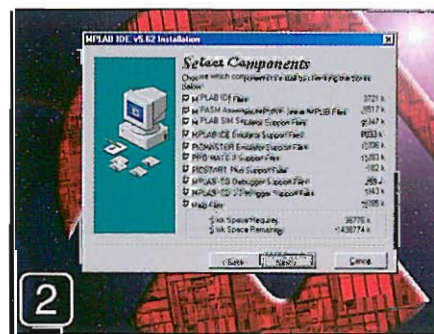
**Directory dove si trova il programma di installazione di MPLAB.** Eseguendolo appare una videata di benvenuto nell'installazione, che ci invita a continuare.

registrarlo sul microcontroller. Tutto questo però va fatto in linguaggio assembler. Dato che sino ad ora il nostro linguaggio di programmazione è stato il Basic, MPLAB per ora non ci sarà di grande utilità, però quando vedremo il linguaggio più vicino alla macchina scopriremo tutta la sua potenza.

### Passi per l'installazione

Per installare MPLAB bisogna andare alla directory "Programmi" del CD allegato all'opera. In essa troveremo un programma chiamato "Mp56200

full", che è il programma di installazione che cerchiamo.



**Selezione dei componenti da installare.** Dovremo selezionare i componenti che desideriamo installare. Anche se utilizzeremo solo i primi tre e l'ultimo, se abbiamo a disposizione sufficiente spazio sul disco, li possiamo selezionare tutti, perché in futuro potremmo averne bisogno.





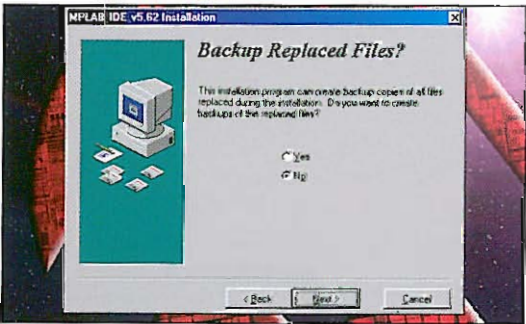
3

**Selezione dei linguaggi.**  
Per quanto riguarda i linguaggi, dipenderà dal sistema operativo che abbiamo installato. Vi consigliamo di installarli tutti.



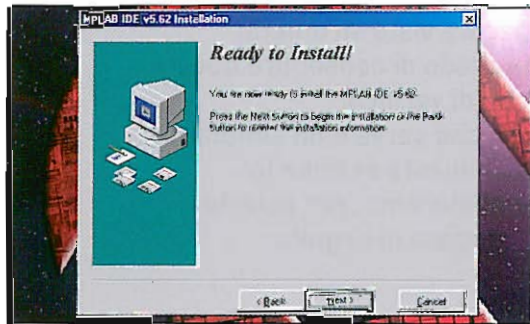
4

**Scelta della directory di installazione.**  
In questo passaggio si sceglie la directory dove installare. Sceglietene una o rimanete su quella indicata per default.



5

In questo passaggio abbiamo la possibilità di eseguire delle copie di sicurezza dei file modificati.



6

**Videata di inizio dell'installazione.**  
Dopo aver terminato, vi verrà chiesto se desiderate vedere una serie di file sui componenti installati; potete scegliere se vederli ora o farlo più tardi.



7

**Installazione terminata con successo.**  
Complimenti, avete terminato l'installazione con successo. Cercate ora la directory dove risiede, e da dove si esegue, il programma.

8

Videata principale di MPLAB.

