

STAR WARS R2-D2

23



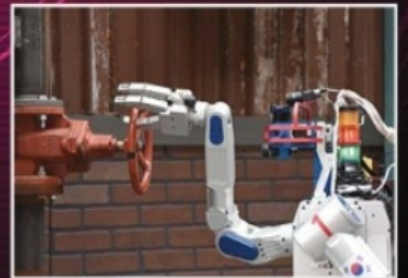
DIETRO LE QUINTE DELLA SAGA

Di ritorno agli Elstree Studios



IL MONDO DEI DROIDI

I droidi demolitori della serie LIN



I SEGRETI DELLA ROBOTICA

Le sfide della DARPA



Pubblicazione settimanale, uscita n. 23 del 4/08/2018. Data prima immissione 30/12/2017.
La tua collezione si compone di 100 uscite, prezzo prima uscita 1,99€ anziché 5,99€, prezzo seconda uscita 5,99€ anziché 12,99€, prezzo uscite successive 12,99€, salvo variazione delle aliquote fiscali.

DEAGOSTINI

FASE 23: I COMPONENTI

Parti metalliche e plastiche della cupola

In questo numero trovi un altro supporto plastico per procedere nella costruzione del livello inferiore del telaio della cupola di R2-D2, un arco dell'anello metallico che andrà a completare la base del telaio della cupola e una delle piastre di raccordo che utilizzerai per comporre l'anello.

LISTA DEI COMPONENTI ALLEGATI



DF-21 Supporto del telaio inferiore della cupola



DF-08 Piastra di raccordo degli archi del telaio



DF-38 Arco dell'anello inferiore del telaio della cupola

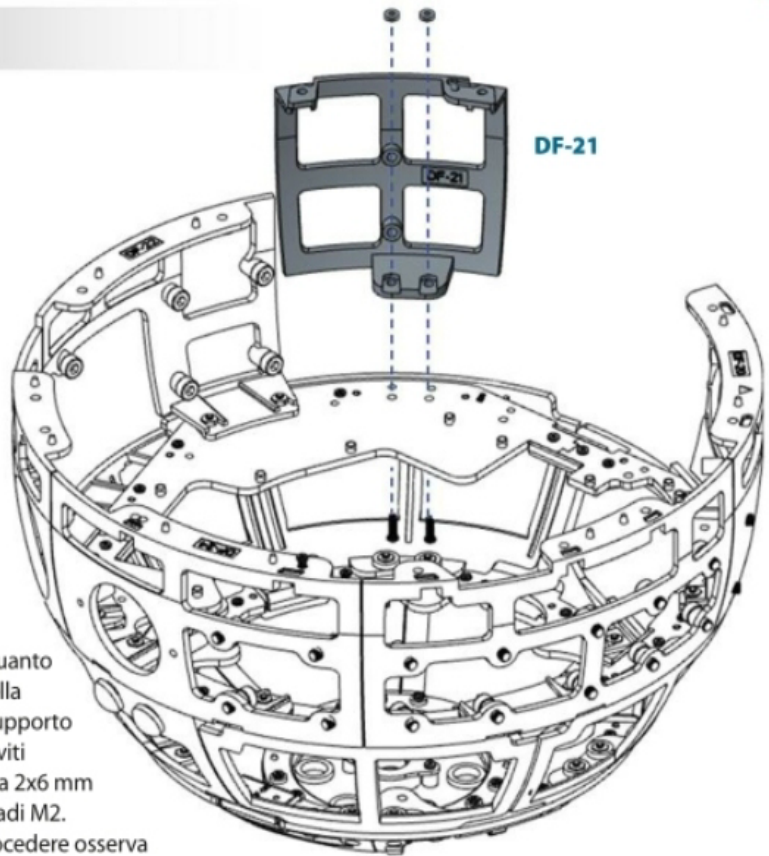


Questi articoli non sono giocattoli; prodotti parte di un kit di montaggio destinato a un pubblico adulto. Made in CHINA. Distribuito da De Agostini Publishing Italia S.p.A. - Via G. da Verrazano, 15 - 28100 Novara

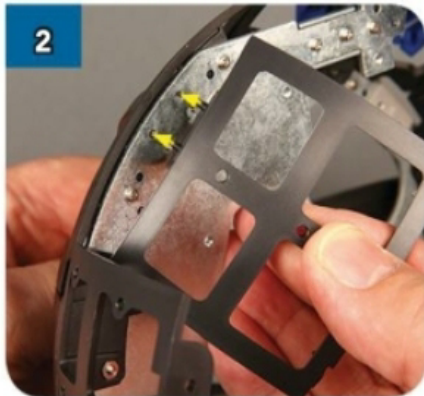
FASE 23: IL MONTAGGIO

Avanti con il telaio

Una volta montato il supporto allegato ne mancherà solo uno per finire il livello inferiore.



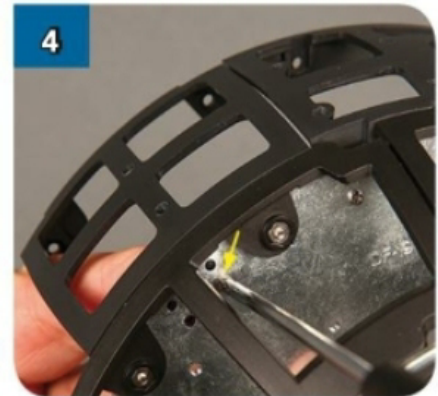
Recupera quanto montato nella Fase 20, il supporto DF-21, due viti argentate da 2x6 mm e i relativi dadi M2. Prima di procedere osserva bene il disegno qui a lato.



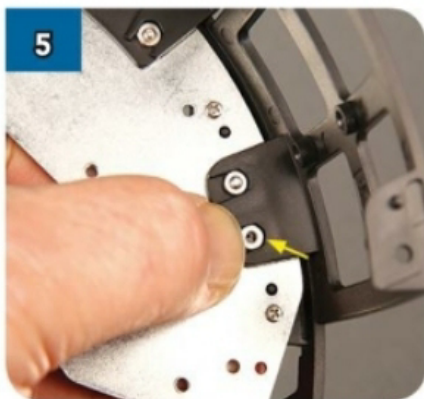
Posiziona DF-21 come mostrato, a fianco del supporto DF-22 montato nella Fase 20.



Tieni DF-21 in posizione e inserisci un dado in una delle due sedi esagonale.



Mantieni il dado in posizione con un dito, capovolgilo il tutto e inserisci una vite. Avvitala.



Ripeti i passi 3 e 4 per inserire l'altro dado e l'altra vite.



Avvita la seconda vite per fissare definitivamente DF-21 al telaio.



STATO DEL TELAIO

Questa fase è conclusa. Resta solo uno spazio vuoto nel livello inferiore del telaio della cupola.