

STAR WARS R2-D2

27



DIETRO LE QUINTE DELLA SAGA

Il sistema di Dagobah



IL MONDO DEI DROIDI

Spie e cercatori imperiali



I SEGRETI DELLA ROBOTICA

Nuovi tipi di batterie



Publicazione settimanale, uscita n. 27 dell'1/09/2018. Data prima rimborsione 30/12/2017.
La tua collezione si compone di 100 uscite, prezzo prima uscita 1,99€ anziché 5,99€, prezzo seconda uscita 5,99€ anziché 12,99€, prezzo uscite successive 12,99€, salvo variazione delle aliquote fiscali.

DEAGOSTINI

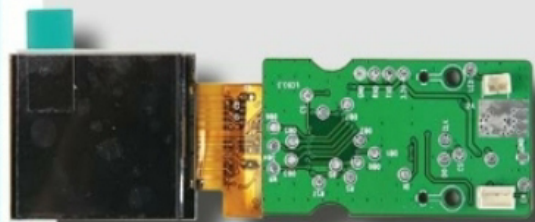
FASE 27: I COMPONENTI

Parti del proiettore olografico primario

Gli "ologrammi" proiettati dal proiettore primario di R2-D2 sono generati da uno schermo digitale controllato da un circuito stampato dedicato. Il display è montato alle spalle dell'obiettivo regolabile del proiettore R2-D2.

LISTA DEI COMPONENTI ALLEGATI

DF-61 Supporto delle lenti e dello schermo del proiettore primario



DF-66 Circuito e schermo del proiettore primario



DF-60 Cavo del proiettore primario



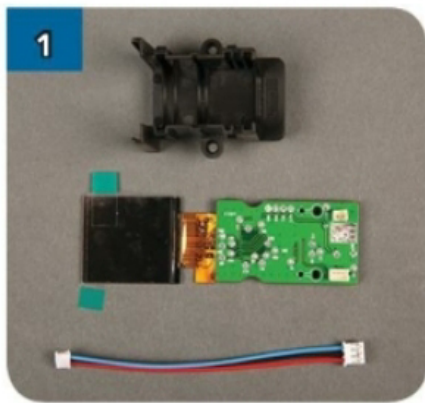
Questi articoli non sono giocattoli; prodotti parte di un kit di montaggio destinato a un pubblico adulto. Made in CHINA. Distribuito da De Agostini Publishing Italia S.p.A. - Via G. da Verrazano, 15 - 28100 Novara



FASE 27: IL MONTAGGIO

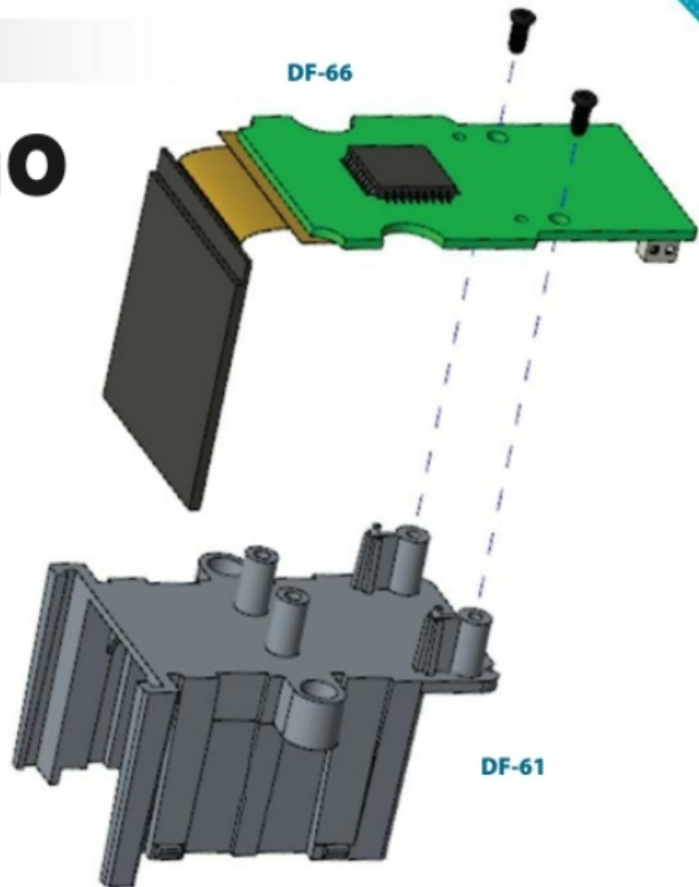
Fissa schermo e circuito

Lo schermo e il circuito stampato del proiettore vanno montati su un supporto plastico insieme alle lenti.



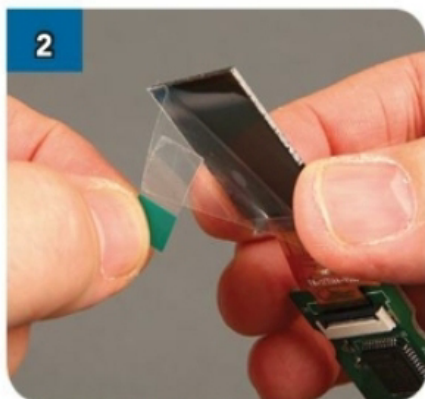
1

Prendi i tre componenti forniti in questa uscita e un paio di viti nere autofilettanti da 2x4 mm. Prima di procedere osserva bene il disegno qui a destra, utile per capire come orientare i pezzi prima di montarli.



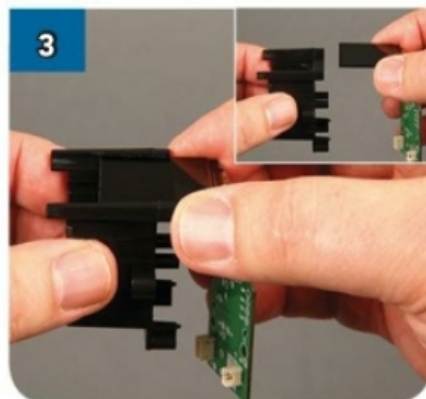
DF-66

DF-61



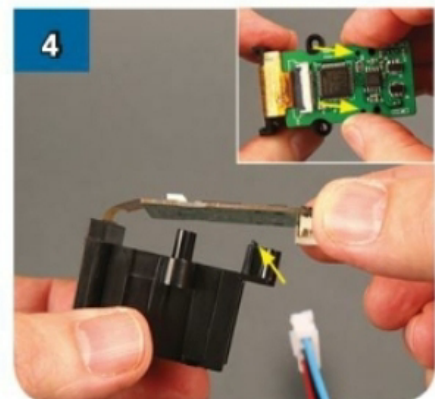
2

Tenendo lo schermo dai bordi, solleva le linguette verdi per rimuovere la pellicola protettiva dai due lati dello schermo.



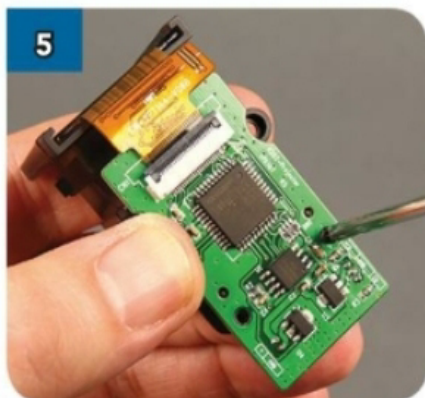
3

Orienta lo schermo e il circuito stampato come in foto e inserisci lo schermo nelle scanalature all'estremità del supporto nero.



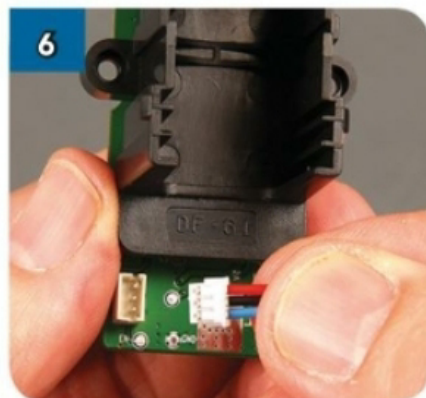
4

Poggia il circuito stampato sul supporto in modo che i perni indicati dalla freccia si infilino nei fori corrispondenti del circuito.



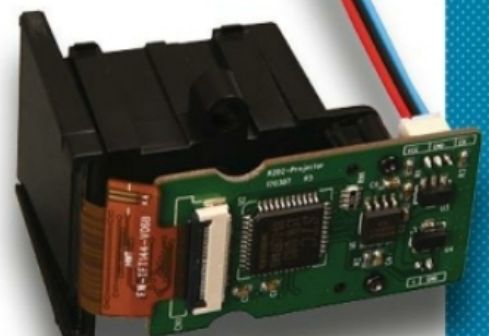
5

Usa le due viti nere da 2x4 mm per fissare la scheda elettronica al supporto.



6

Infila il connettore più piccolo del cavo nel connettore femmina del circuito stampato.



STATO DEL MONTAGGIO

Conserva con particolare cura queste parti. Nella Fase 29 potrai completare e testare il proiettore.