

# STAR WARS R2-D2

34



## DIETRO LE QUINTE DELLA SAGA

Completare gli effetti speciali



## IL MONDO DEI DROIDI

I droidi di supporto della serie NR-N99



## I SEGRETI DELLA ROBOTICA

Modi di muoversi

Publicazione settimanale, uscita n. 34 del 20/10/2018. Data prima immissione 30/12/2017. La tua collezione si compone di 100 uscite, prezzo prima uscita 1,99€ anziché 5,99€, prezzo seconda uscita 5,99€ anziché 12,99€, prezzo uscite successive 12,99€, salvo variazione delle aliquote fiscali.

DEAGOSTINI

## FASE 34: I COMPONENTI

# Parti della cella a combustibile destra

I componenti principali forniti in questo numero serviranno per costruire la cella a combustibile che si trova sul lato interno del piede destro di R2-D2 andando a ricoprire il motore.

Tra i pezzi allegati trovi anche un cavetto per testare il corretto funzionamento del motore e dei tappi di plastica bianchi.

## LISTA DEI COMPONENTI ALLEGATI



**LPR-22** Placca esterna della cella a combustibile destra



**LPR-23** Placca interna della cella a combustibile destra



Cavetto di prova del motore

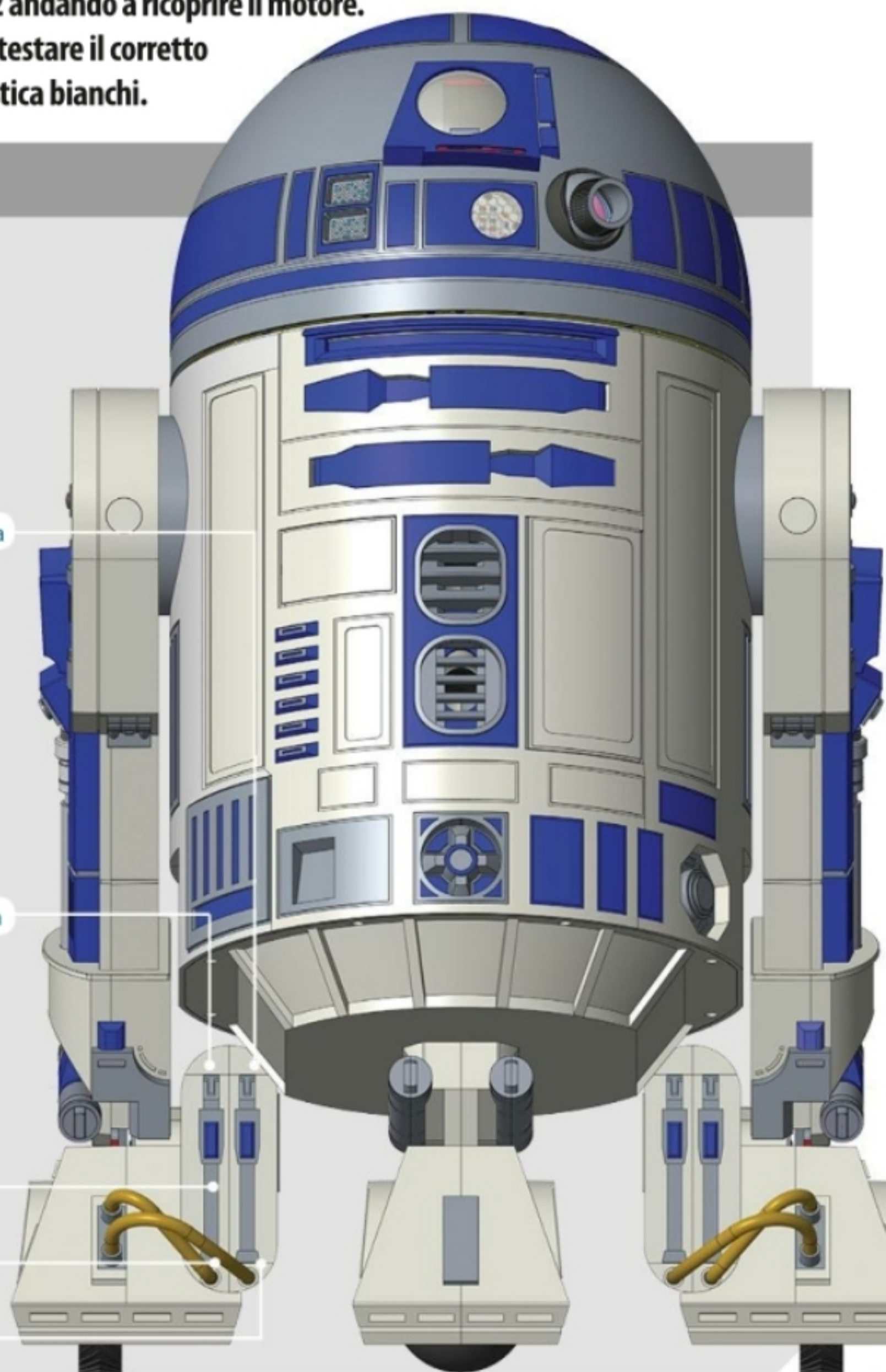


**LPR-24** Fermi a rilascio rapido del sistema di alimentazione (x2)



**LPR-40** Tappi lunghi (x2)

**LPR-38** Tappi corti (x6)



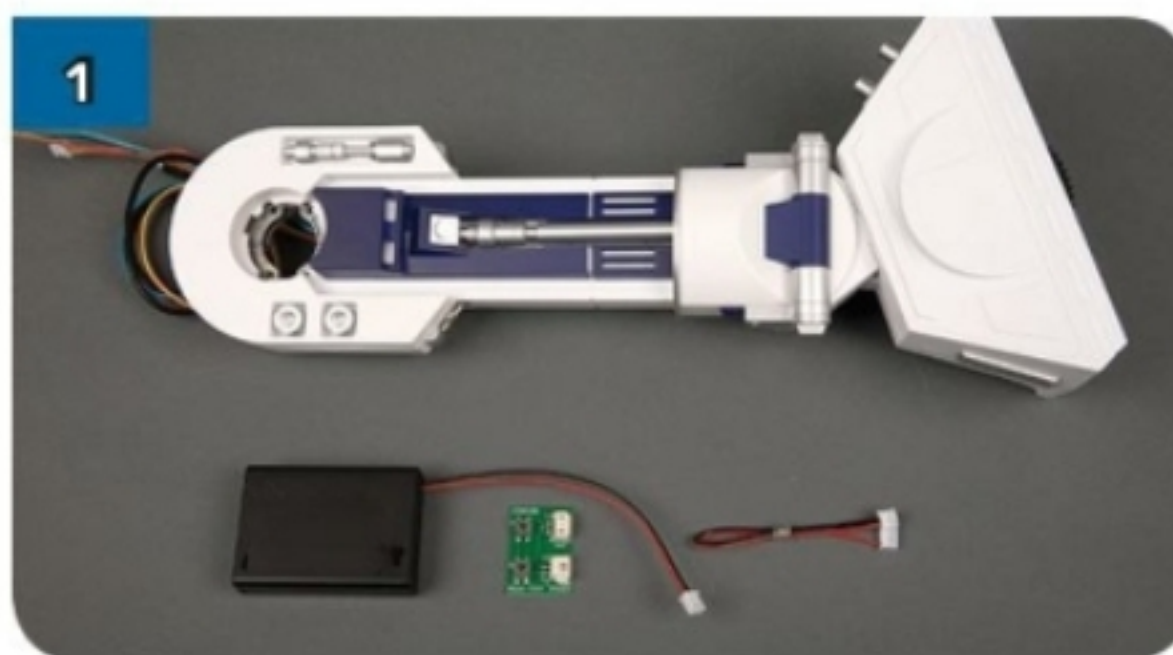
Questi articoli non sono giocattoli; prodotti parte di un kit di montaggio destinato a un pubblico adulto. Made in CHINA. Distribuito da De Agostini Publishing Italia S.p.A. - Via G. da Verrazano, 15 - 28100 Novara



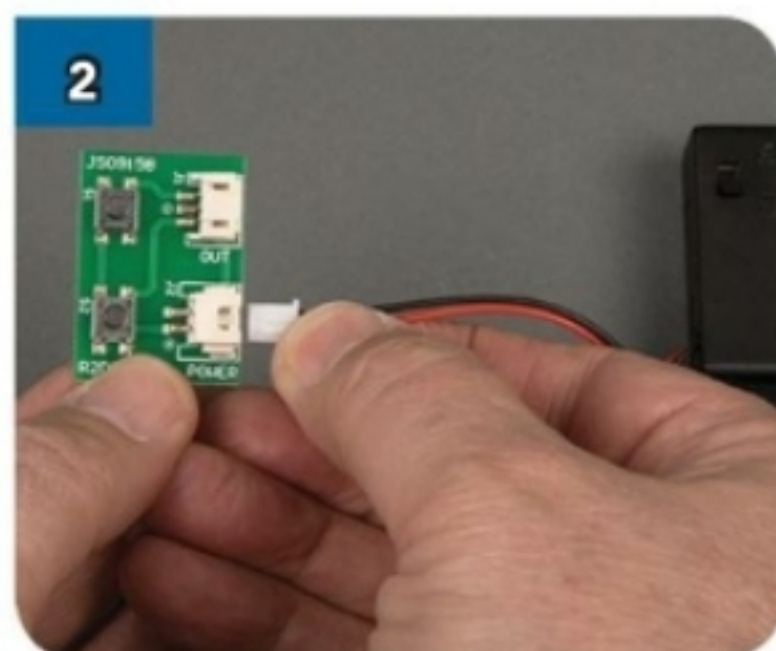
## FASE 34: IL MONTAGGIO

# Testare il motore

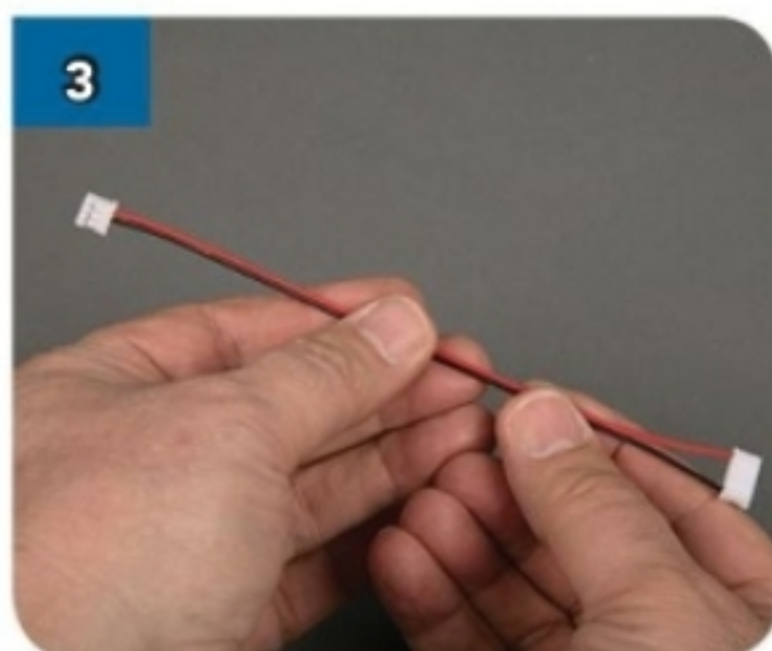
Prima di montare la cella a combustibile, verifica che il motore destro funzioni correttamente, con il cavetto fornito in questa uscita, il portabatterie e la scheda elettronica impiegati nei test precedenti.



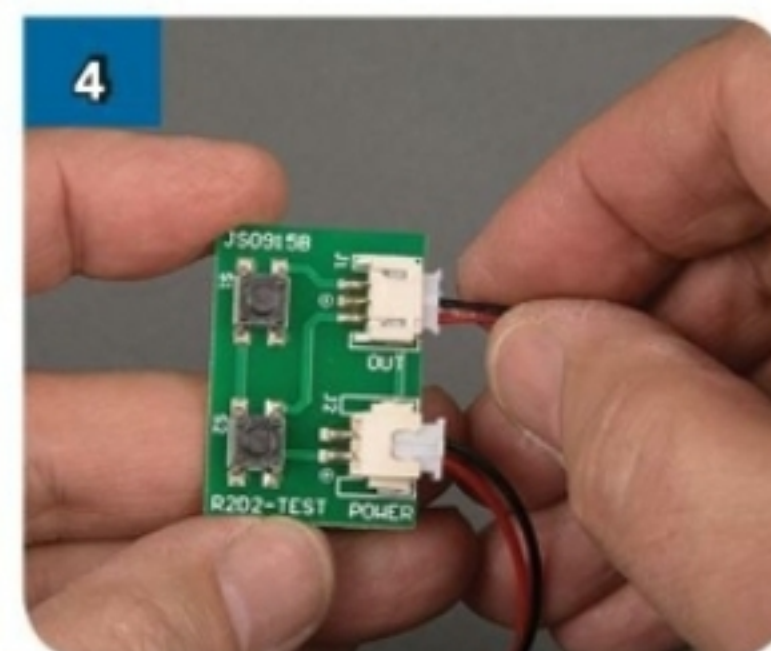
Prendi la gamba, il cavo di prova, il portabatterie e la scheda di test.



Collega il portabatterie al connettore con la scritta POWER sulla scheda di test.



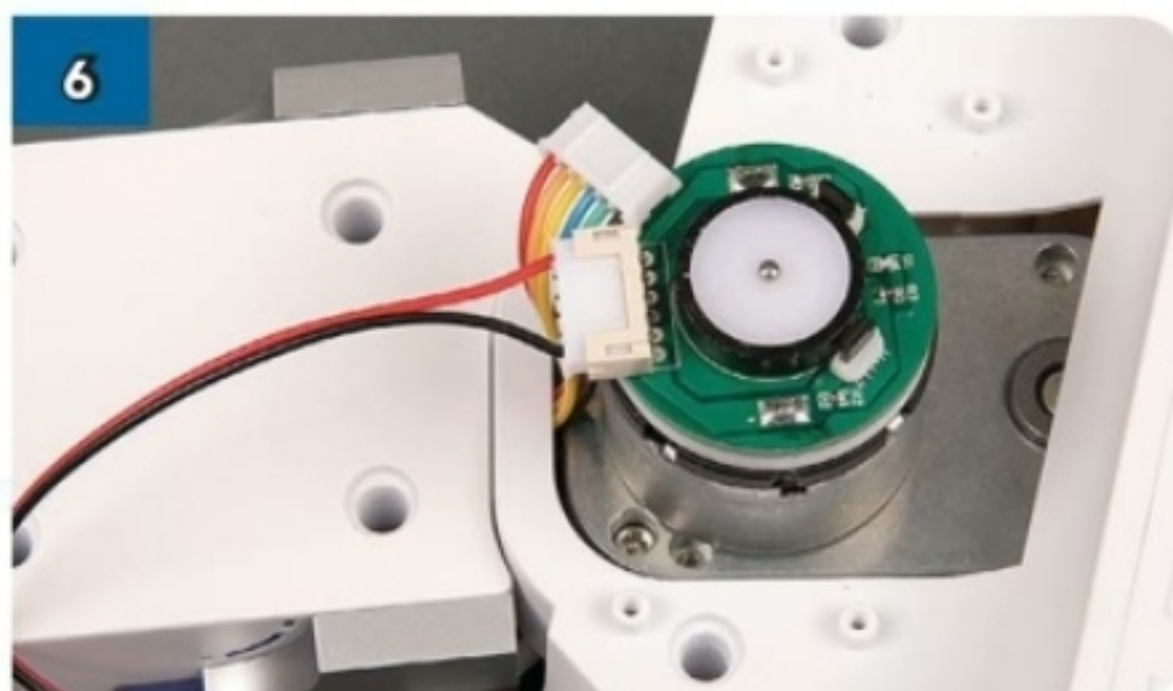
Rimuovi il legaccio per sciogliere il cavetto che userai per provare il motore.



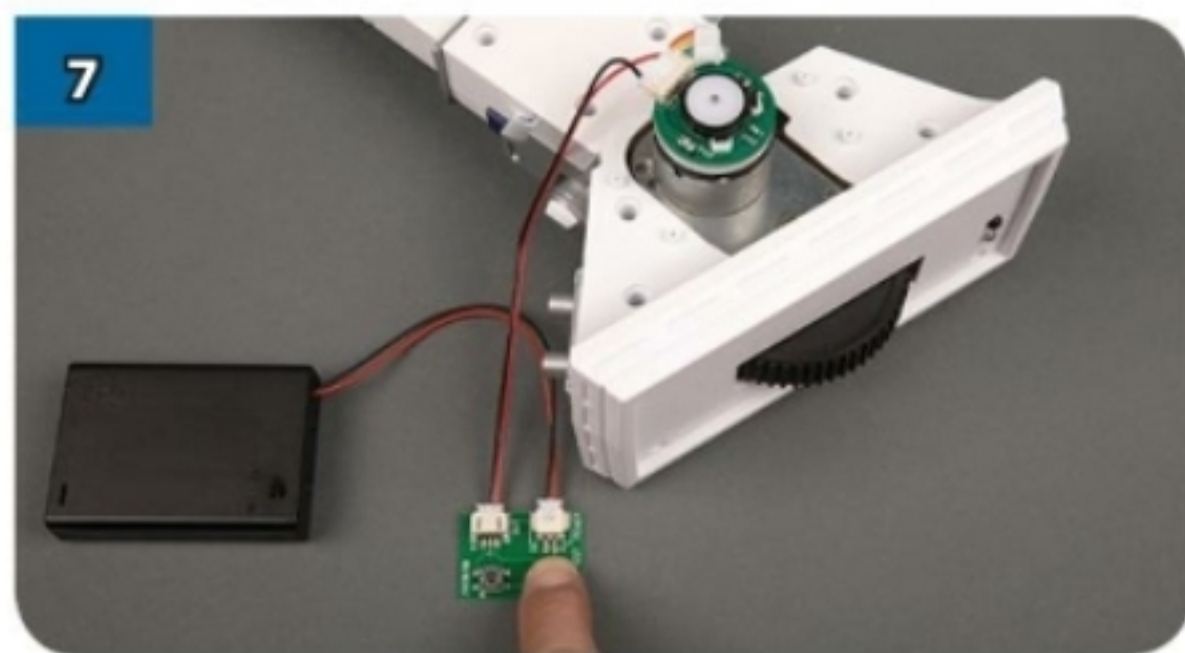
Collega il connettore più piccolo del cavo al connettore OUT sulla scheda di test.



Scollega il cavo di azionamento dal connettore del motore.



Inserisci il connettore del cavetto di prova rimasto libero.



Premi il pulsante S2 sulla scheda di test e controlla che il motore funzioni, la ruota motrice destra dovrebbe girare lentamente.



Scollega il cavo di prova e ricollega il cavo di azionamento rimosso nel Passaggio 5. Ricordati di spegnere il portabatterie.

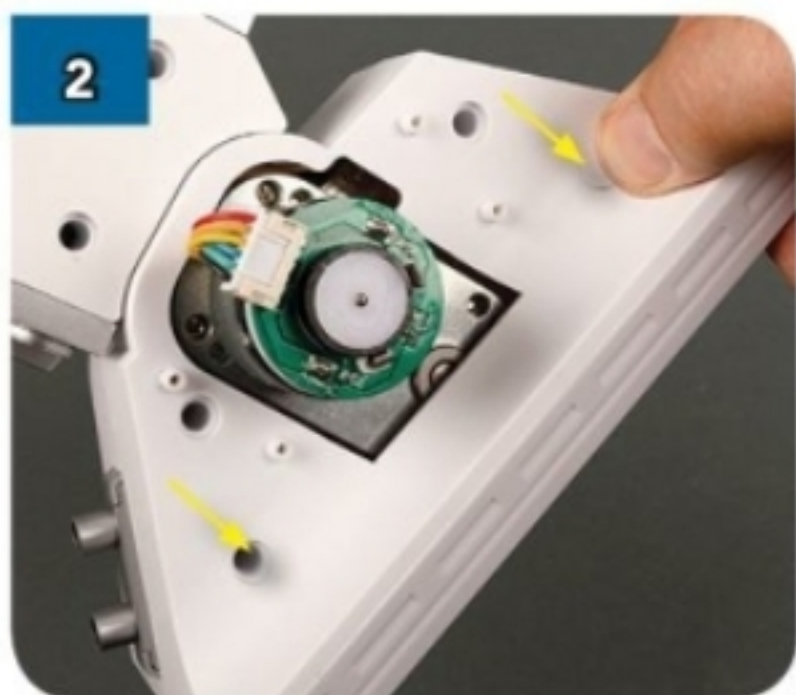
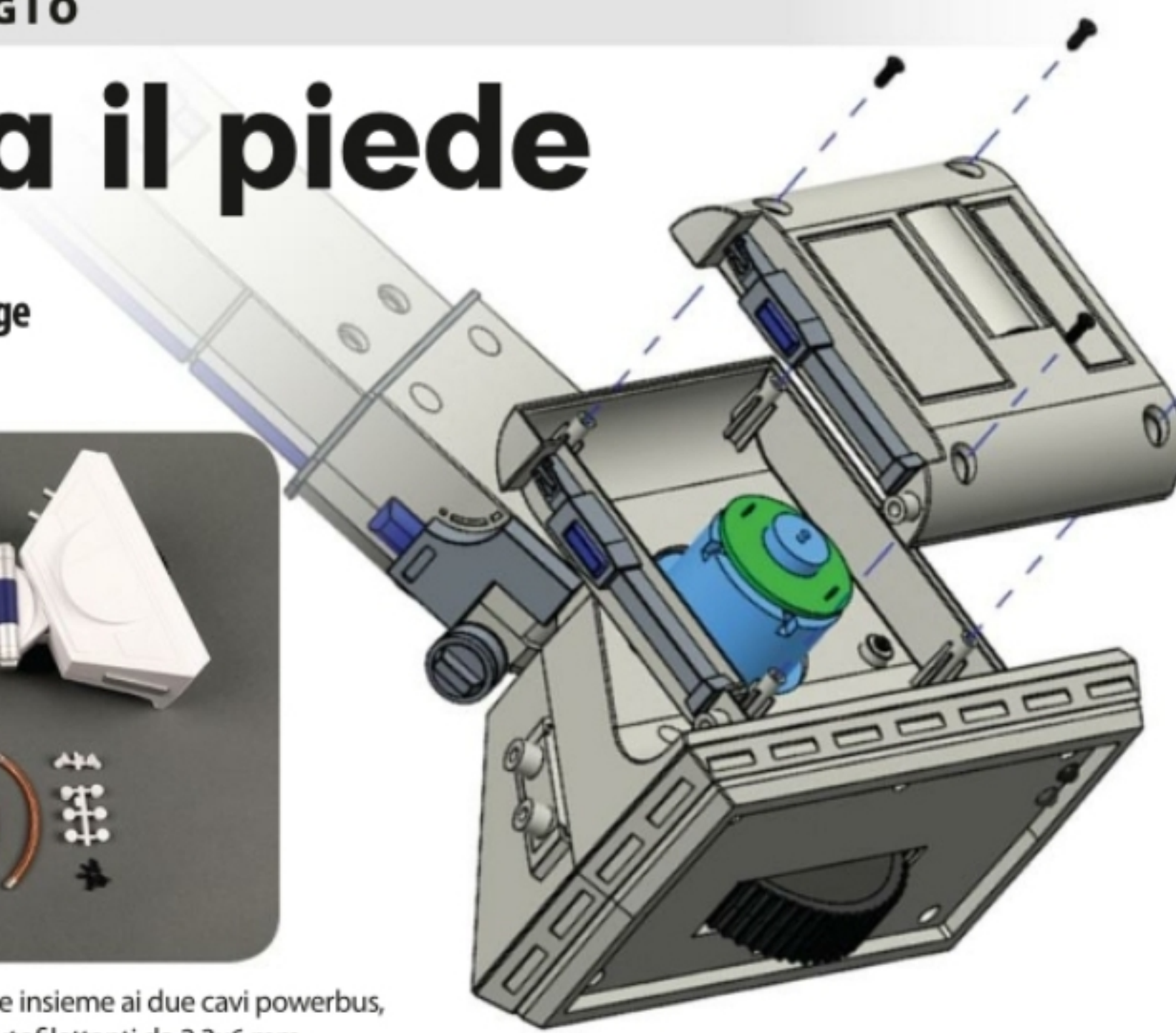
## FASE 34: IL MONTAGGIO

# Completa il piede

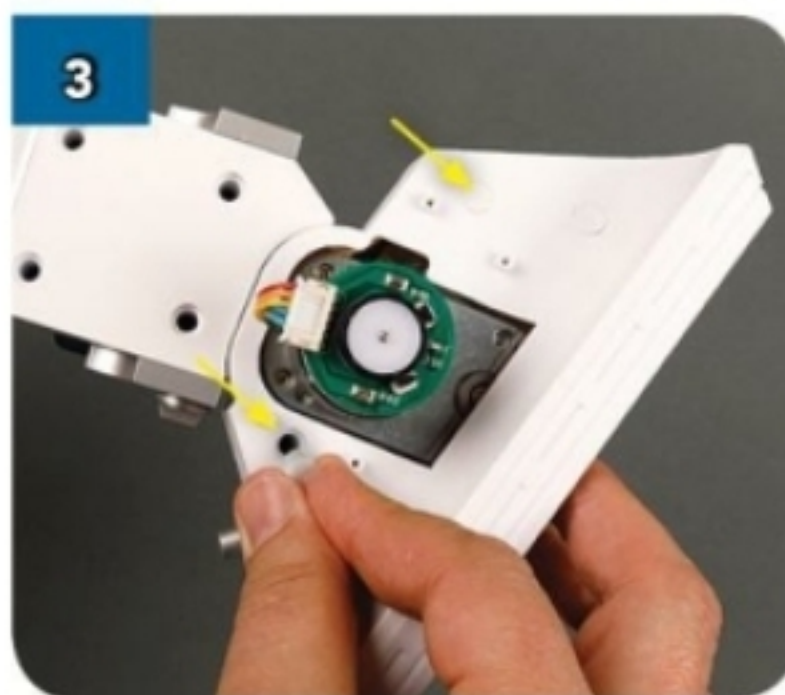
La cella a combustibile va collocata sul lato interno del piede destro, e funge anche da copertura del motore.



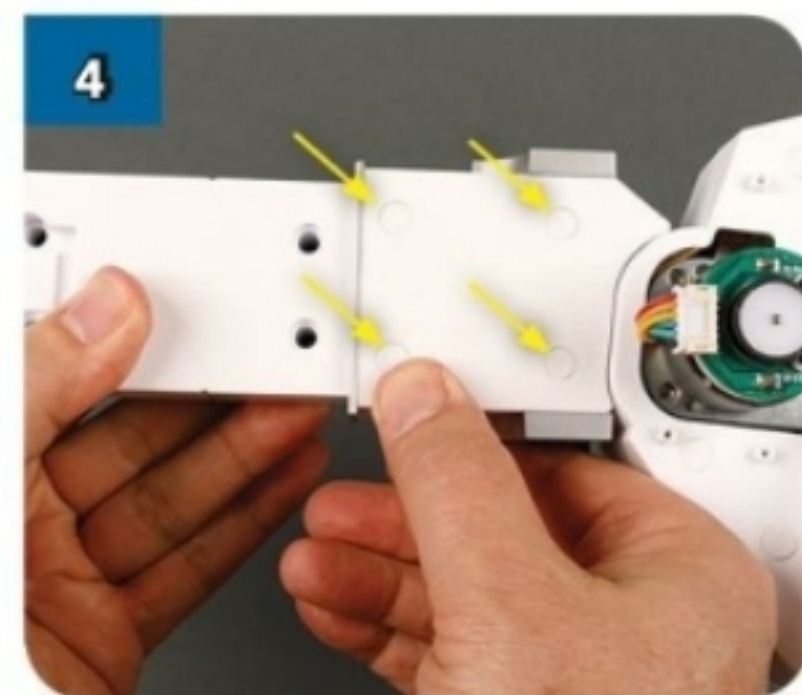
Recupera la parte montata nell'uscita precedente insieme ai due cavi powerbus, i componenti forniti in questa uscita e otto viti autofilettanti da 2,3x6 mm.



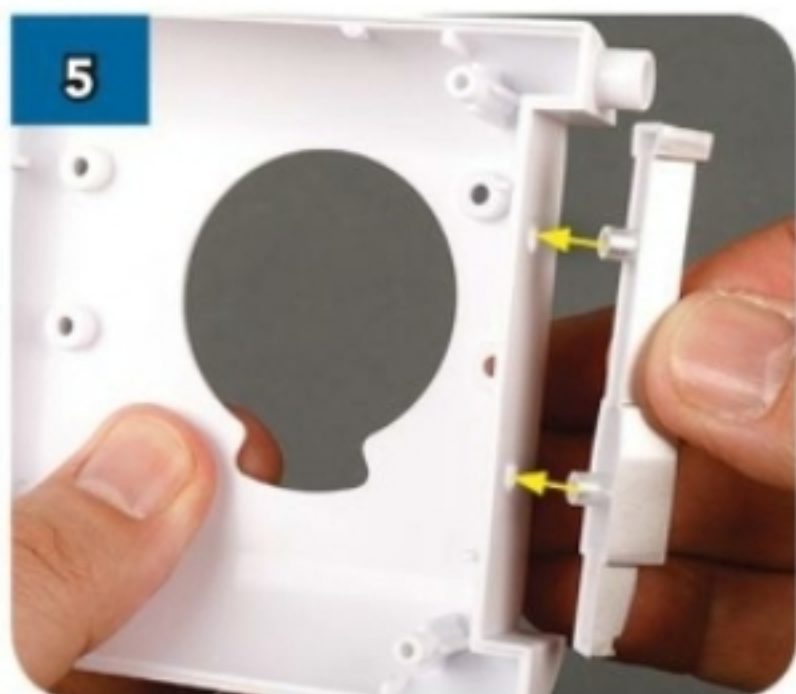
Inserisci i due tappi più lunghi nei fori nella parte inferiore del piede indicati dalle frecce.



Inserisci due tappi più corti negli altri due fori del piede.



Utilizza quattro tappi corti per coprire i fori della placca LPR-39.



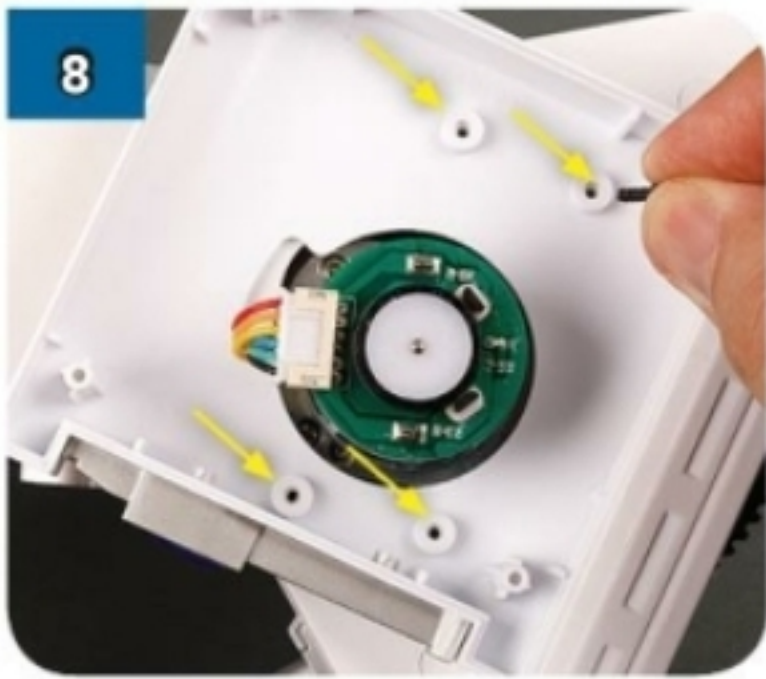
Prendi uno dei fermi LPR-24. Poi inseriscilo sulla placca LPR-23 della cella a combustibile, orientandolo come mostrato in foto.



Premi con decisione le due parti in modo che si incastrino bene.



Allinea la placca interna LPR-23 con il piede e il motore come mostrato in foto.



Allinea i quattro fori della placca LPR-23 con quelli sottostanti della placca del piede.



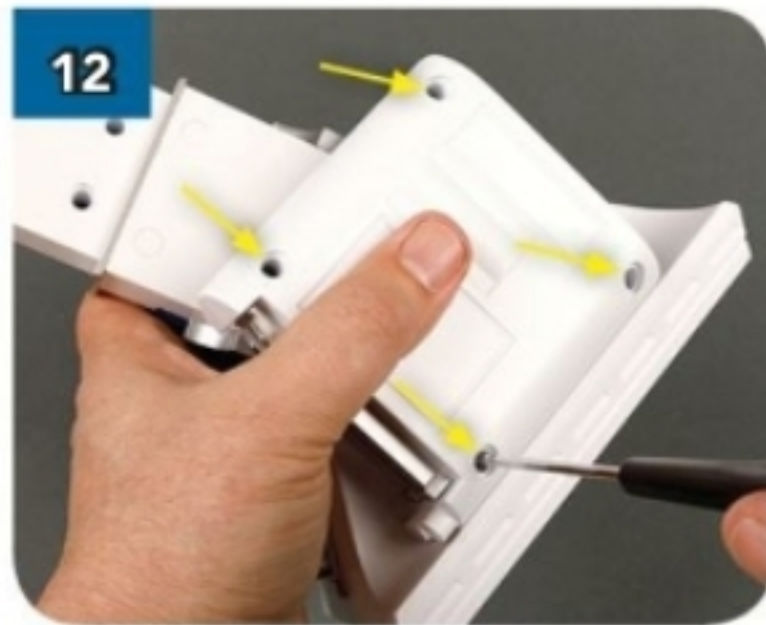
Inserisci e avvita nei fori quattro viti autofilettanti nere da 2,3x6 mm.



Inserisci il secondo fermo LPR-24 sulla placca esterna della cella a combustibile LPR-22.



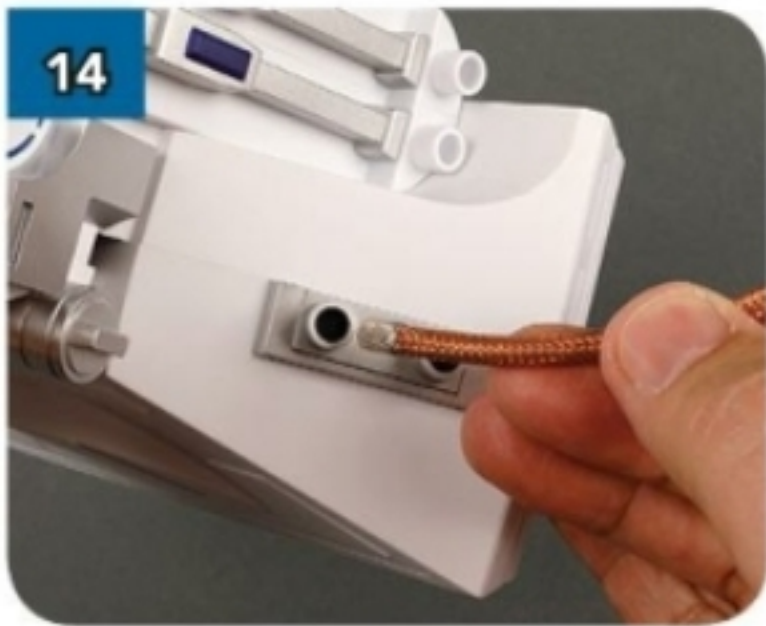
Monta la placca LPR-22 sulla placca LPR-23, in modo che i quattro perni di LPR-23 si inseriscano nelle relative sedi di LPR-22.



Usa quattro viti autofilettanti 2,3x6 mm per fissare saldamente le placche tra loro.



Recupera i due cavi powerbus forniti nell'uscita 33.



Inserisci l'estremità di uno dei due cavi powerbus nell'attacco superiore della basetta di innesto argentata. Assicurati che il cavo sia inserito fino in fondo.



Collega l'altra estremità all'attacco più interno della cella a combustibile, indicato dalla freccia.



Collega il secondo cavo allo stesso modo.

### STATO DEL MONTAGGIO

Ecco la gamba correttamente montata.

