

# STAR WARS R2-D2

61



**DIETRO LE QUINTE  
DELLA SAGA**

Esausti!



**IL MONDO DEI DROIDI**

I droidi sabotatori Pistoeka



**I SEGRETI DELLA  
ROBOTICA**

Robotica subacquea

Pubblicazione settimanale, uscita n. 61 del 27/04/2019. Data prima immissione 30/12/2017.  
La tua collezione si compone di 100 uscite, prezzo prima uscita 1,99€ anziché 5,99€, prezzo seconda uscita 5,99€ anziché 12,99€, prezzo uscite successive 12,99€, salvo variazione delle aliquote fiscali.

**DEAGOSTINI**

## FASE 61: I COMPONENTI

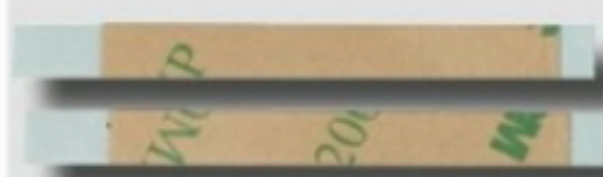
# Parti della cupola e della gamba sinistra

Con i pezzi forniti in questa uscita puoi continuare a rifinire la gamba sinistra di R2-D2 e a montare altri due pannelli blu e argento all'interno della cupola metallica; conserva il dettaglio metallico della gamba, le viti e i dadi per una prossima Fase di montaggio.

## LISTA DEI COMPONENTI ALLEGATI



**DP-22 e 23** Pannelli della cupola



Nastro biadesivo (x2)



**LFR-18** Dettaglio in metallo della gamba



Tappi corti (x2)



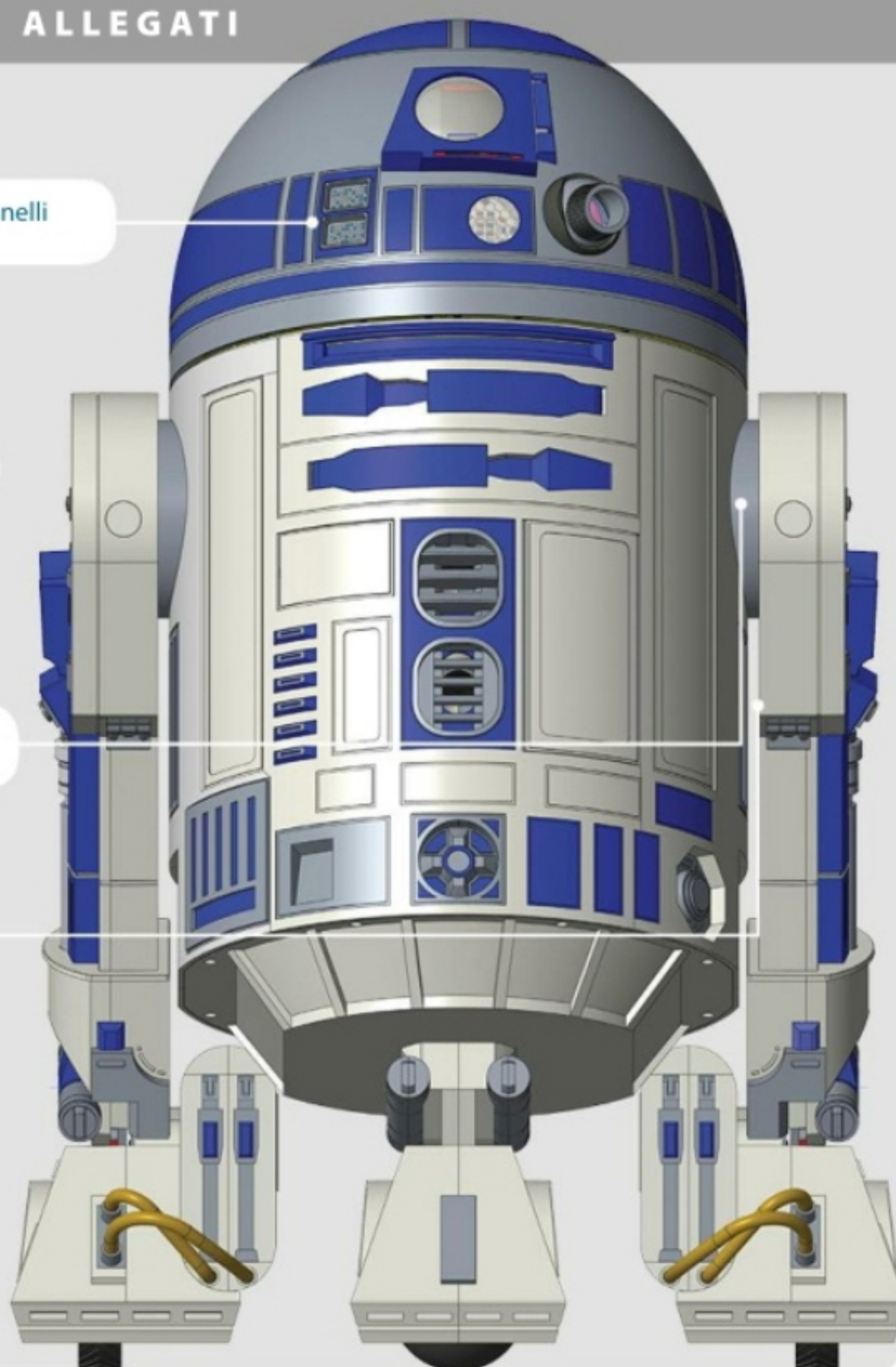
Dadi M2 (x3)



Viti da 2,5x4 mm (x3)



Viti da 2x6 mm (x9)

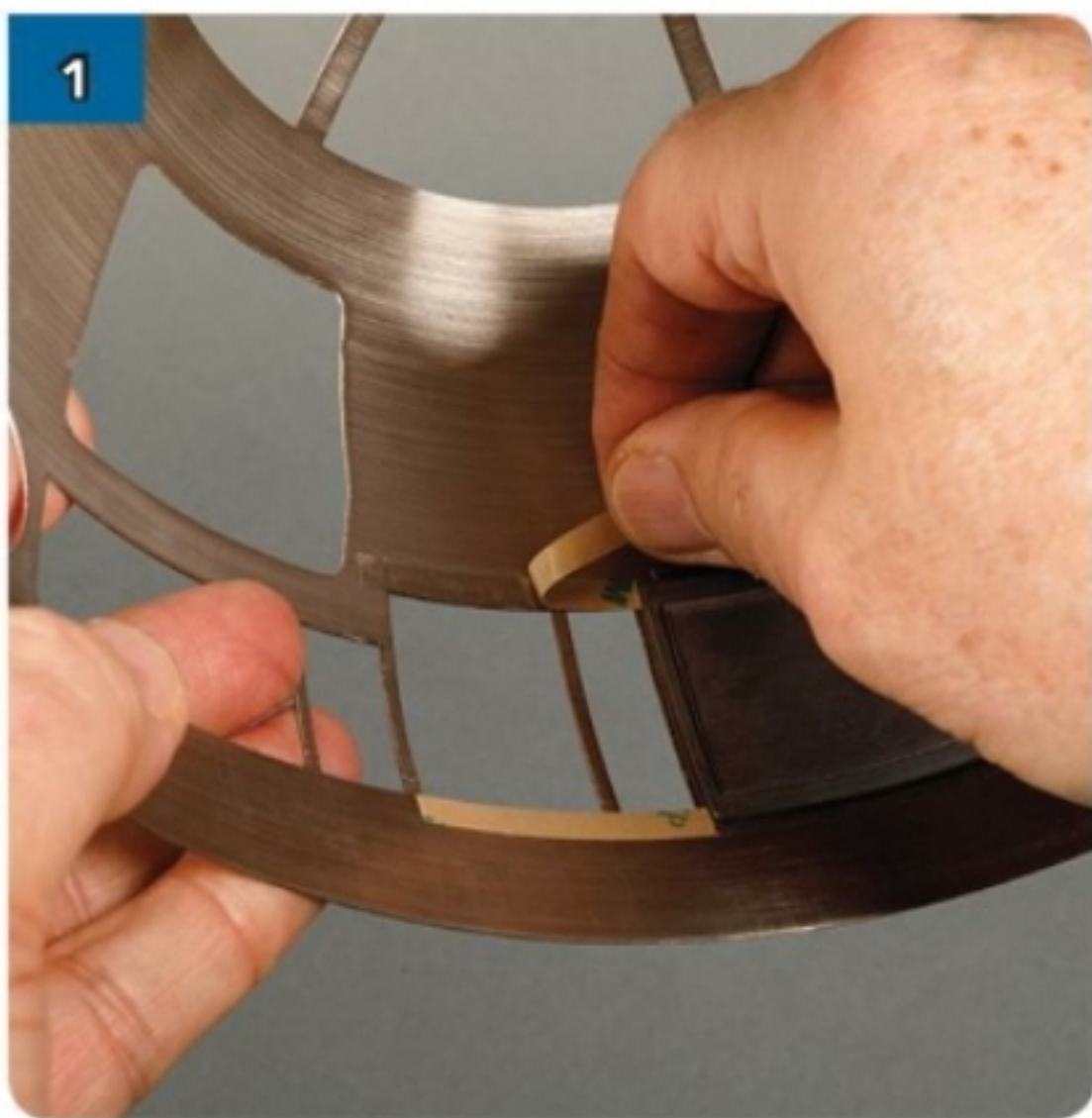


Questi articoli non sono giocattoli; prodotti parte di un kit di montaggio destinato a un pubblico adulto. Made in CHINA. Distribuito da De Agostini Publishing Italia S.p.A. - Via G. da Verrazano, 15 - 28100 Novara

FASE 61: IL MONTAGGIO

# Inserisci i pannelli

Fissa i due pannelli all'interno della cupola metallica come hai già fatto nelle fasi precedenti.



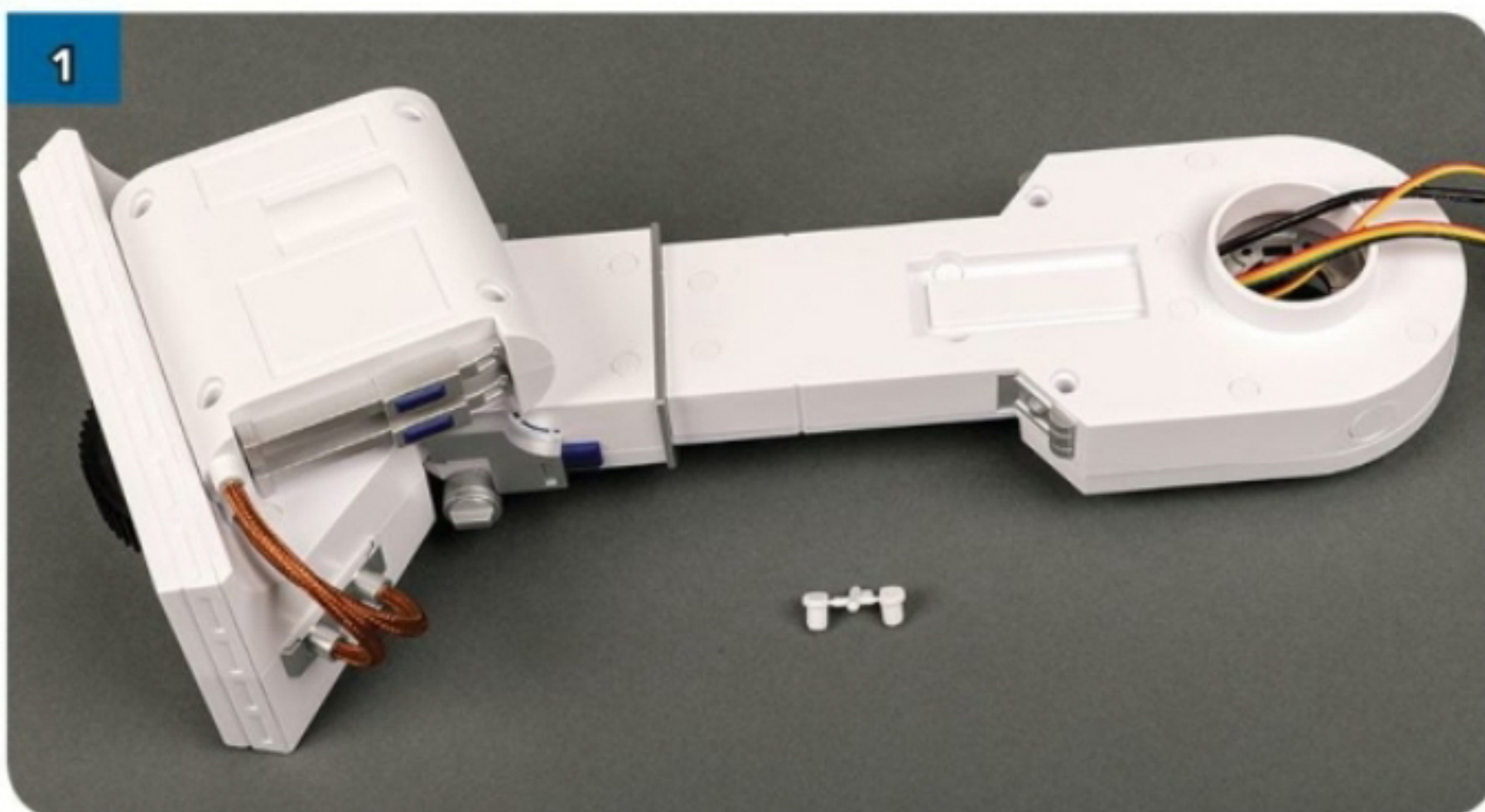
Attacca i due nastri forniti, sopra e sotto questa coppia di aperture nella cupola, quindi colloca con cura i pannelli in posizione per ottenere il risultato mostrato a destra.



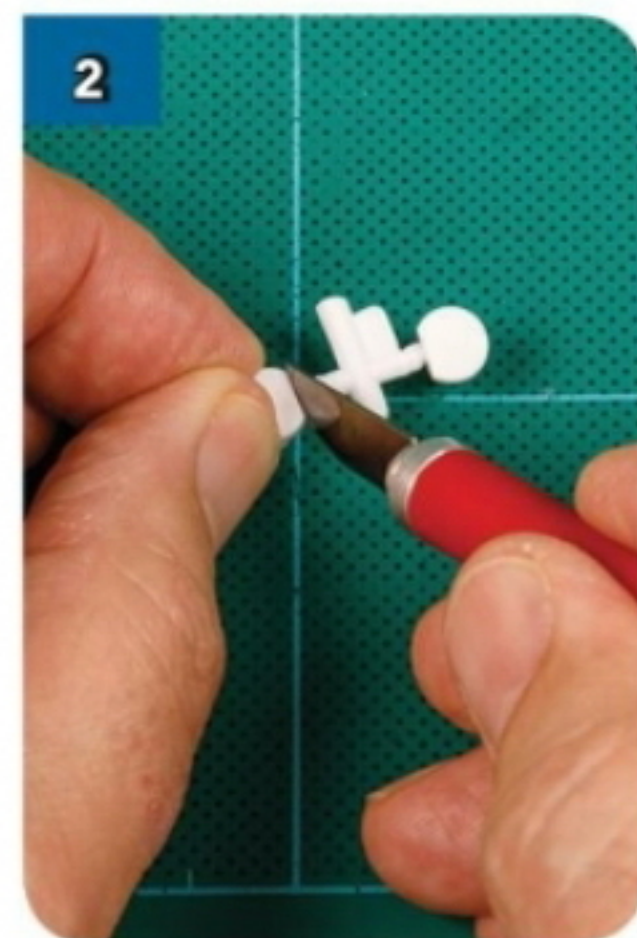
Ecco come appaiono i pannelli montati.

# Inserisci i tappi

I tappi forniti servono per coprire i fori nella parte interna della gamba sinistra di R2-D2.



Recupera la gamba montata nella Fase 60, oltre alla materozza con i tappi fornita in questa uscita.

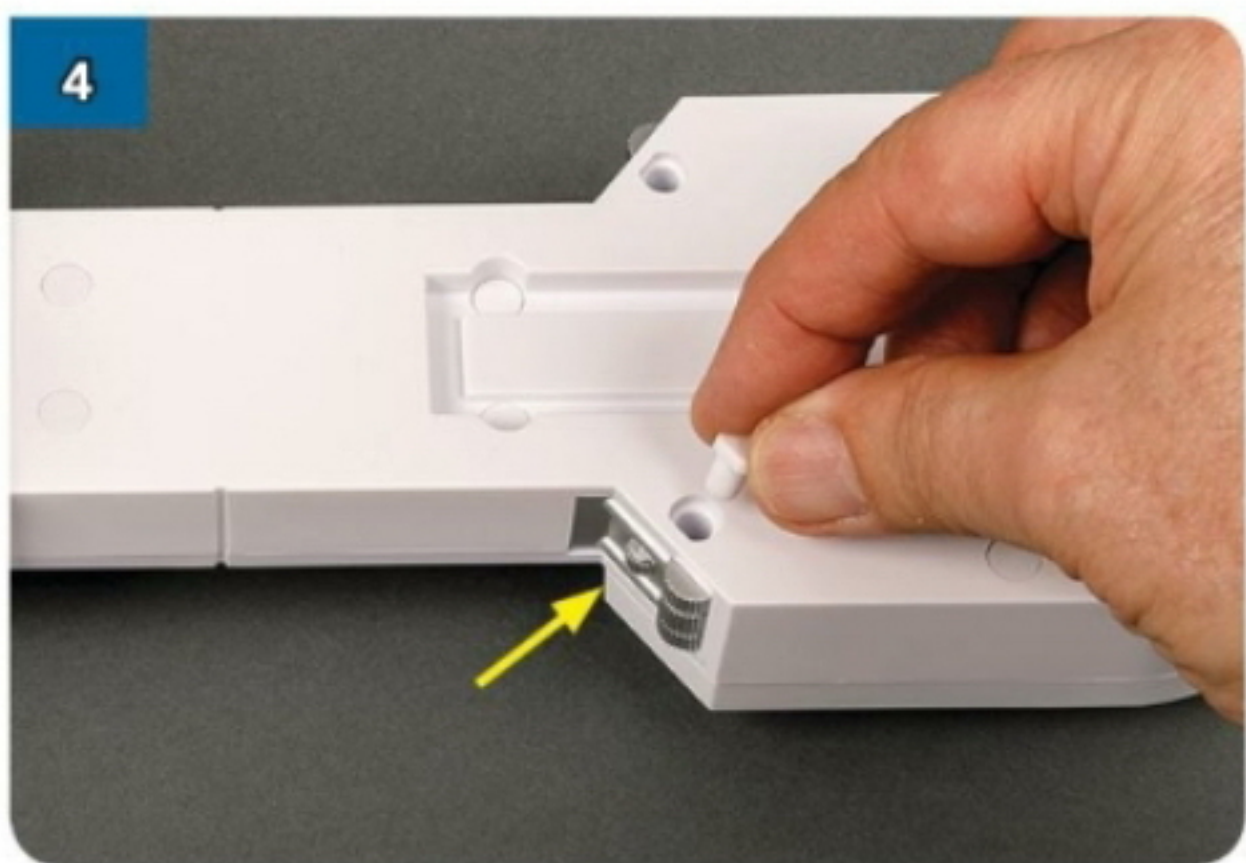


Usa un coltello (con attenzione) per rimuovere i tappi.

## FASE 61: IL MONTAGGIO



Nota che le parti superiori dei tappi sono a forma di "D", e presentano una parte piatta sul lato.



Infila con decisione un tappo in questo foro della gamba in modo che resti a filo con la superficie circostante. Il lato piatto del tappo deve essere allineato con il dettaglio argentato indicato.



Chiudi allo stesso modo il foro dalla parte opposta.



### STATO DEL MONTAGGIO

Hai concluso il montaggio della gamba sinistra.