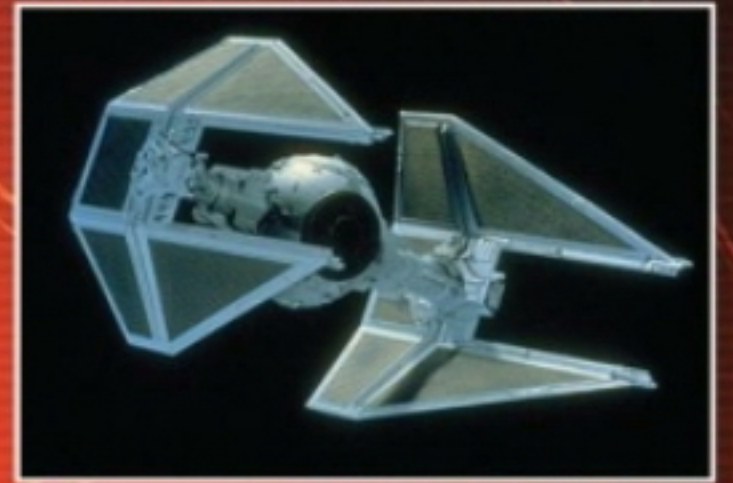


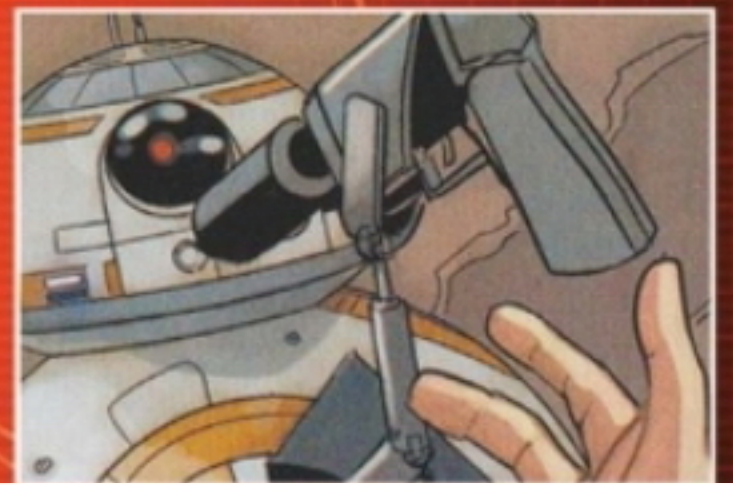
R2-D2

62



DIETRO LE QUINTE DELLA SAGA

I modelli in scala: le astronavi



IL MONDO DEI DROIDI

I droidi astromeccanici
della serie BB-8



I SEGRETI DELLA ROBOTICA

Arti quasi umani

DEAGOSTINI

Pubblicazione settimanale, uscita n. 62 del 4/05/2019. Data prima immisione 30/12/2017.
La tua collezione si compone di 100 uscite, prezzo prima uscita 1,99€ anziché 5,99€, prezzo seconda
uscita 5,99€ anziché 12,99€, prezzo uscite successive 12,99€, salvo variazione delle aliquote fiscali.

FASE 62: I COMPONENTI

Pannelli della cupola e supporti dell'elettronica

In questa fase trovi due dei pannelli superiori – che insieme al pannello ricevuto nel fascicolo 60 formano un semicerchio in cima alla cupola di R2-D2. Ricevi anche un altro piccolo pannello frontale e due staffe di supporto da montare sul telaio interno per contenere l'elettronica.

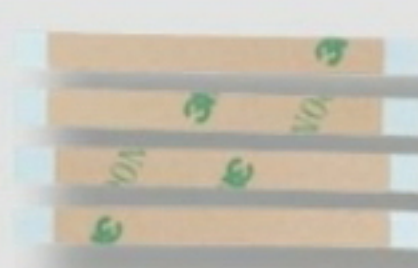
LISTA DEI COMPONENTI ALLEGATI



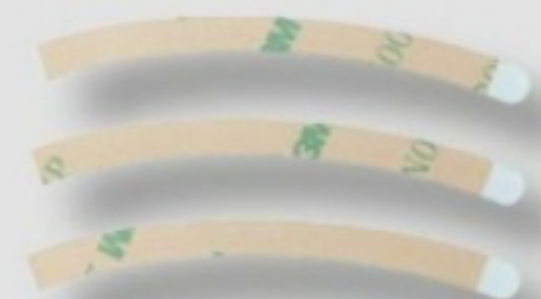
DF-41 Supporto del proiettore



DF-68 Supporto della videocamera

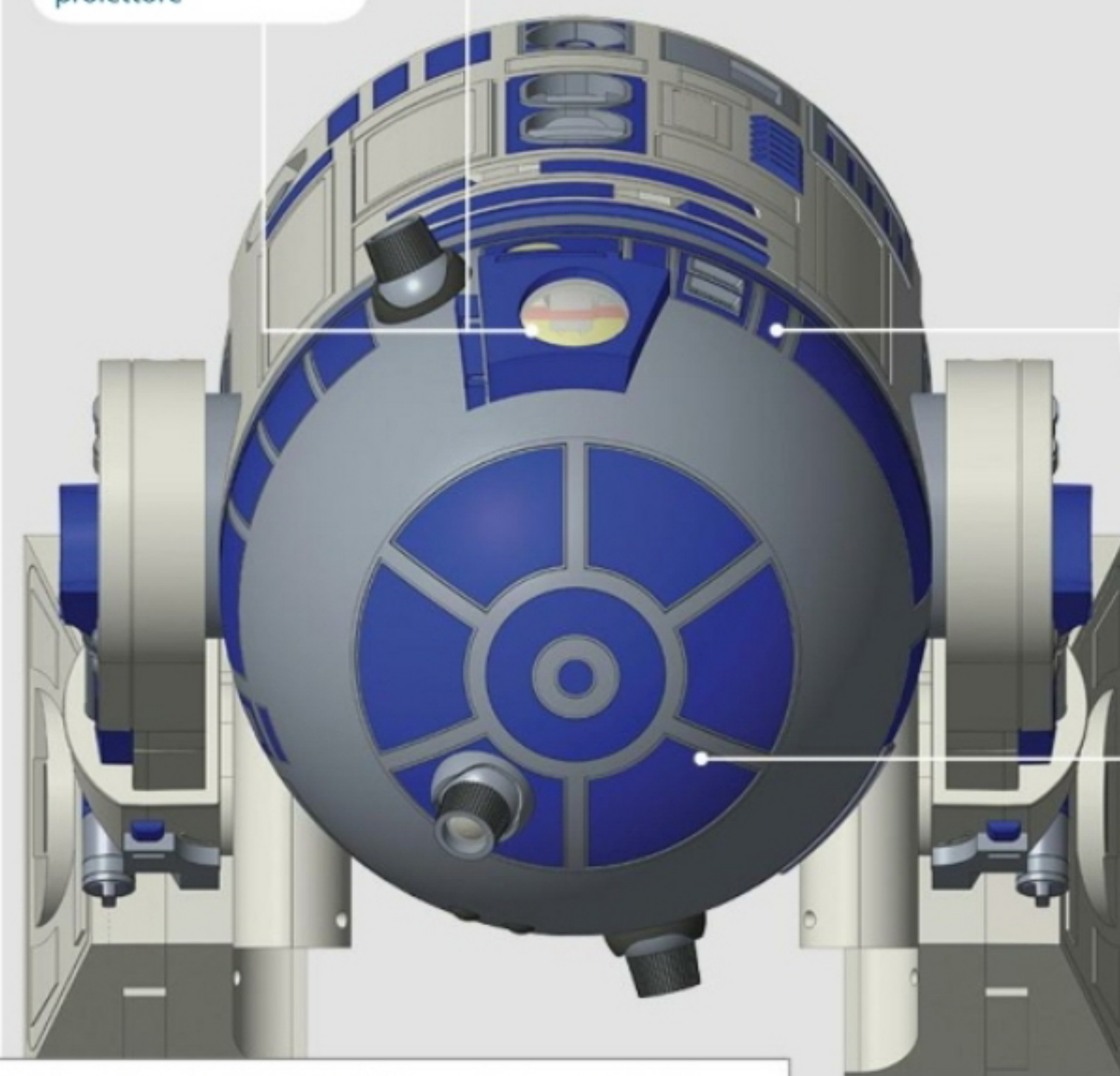


Nastro biadesivo più corti (x4)

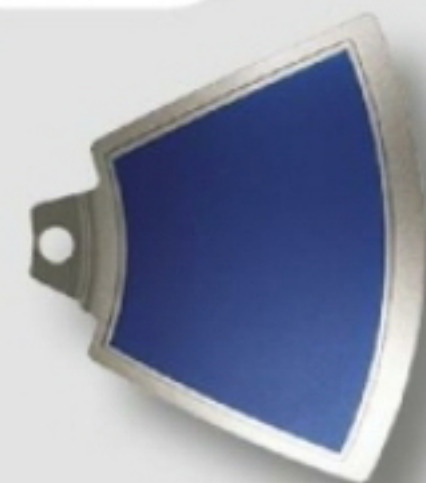


Nastro biadesivo curvi (x3)

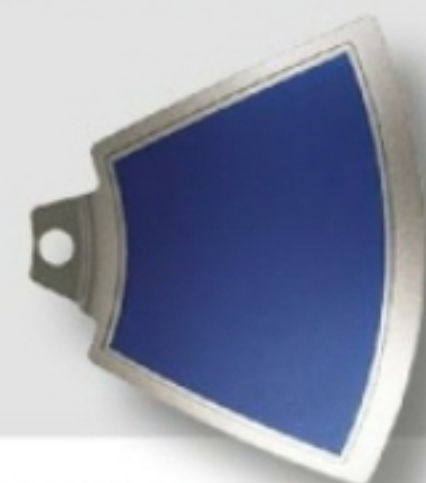
Nastro biadesivo più lunghi (x2)



DP-14 Pannello della cupola



DP-05 Pannelli della cupola (x2)

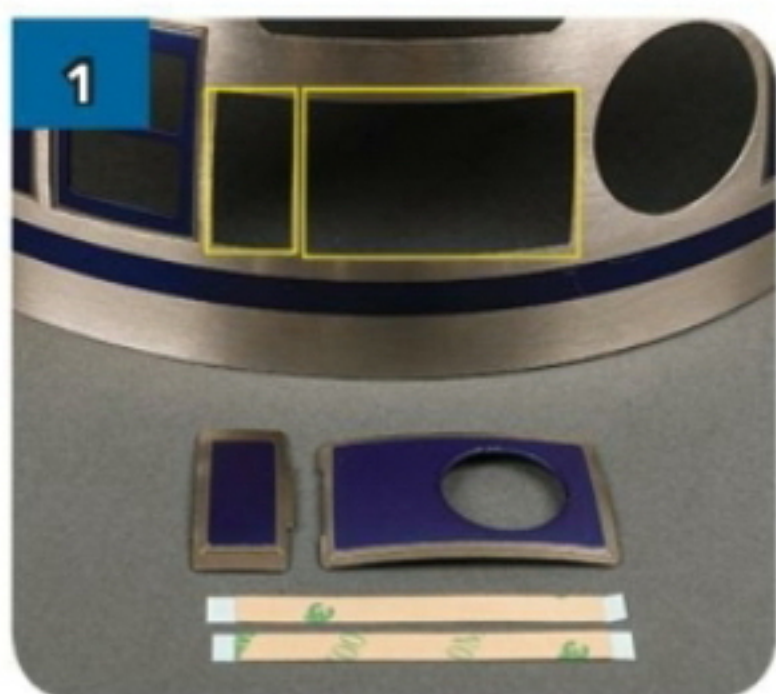


Questi articoli non sono giocattoli; prodotti parte di un kit di montaggio destinato a un pubblico adulto. Made in CHINA. Distribuito da De Agostini Publishing Italia S.p.A. - Via G. da Verrazano, 15 - 28100 Novara

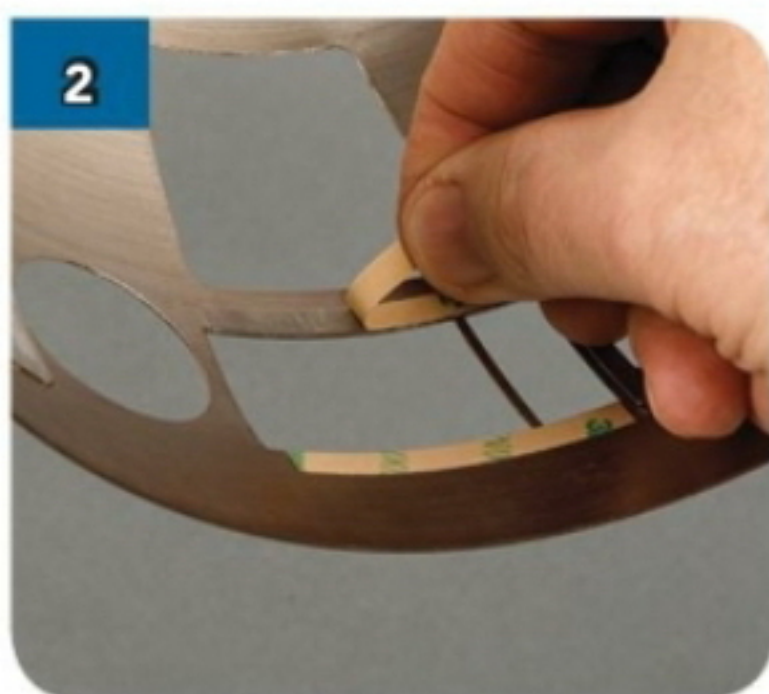
FASE 62: IL MONTAGGIO

Attacca i pannelli

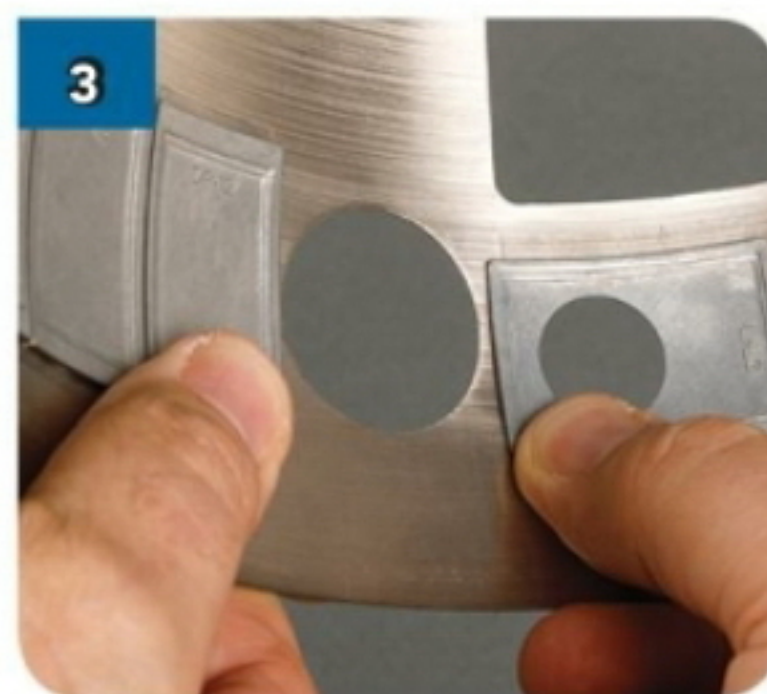
Usa i nove pezzi di nastro biadesivo per attaccare i pannelli forniti in questa uscita e nelle uscite 1, 60 e 61.



Recupera il frontalino ricevuto nell'uscita 1 (DP-11) e il pannello DP-14 di questa uscita. Vanno inseriti nelle aperture evidenziate.



Prendi i due nastri biadesivi più lunghi e attaccali in modo da coprire entrambe le aperture, sia in alto sia in basso.



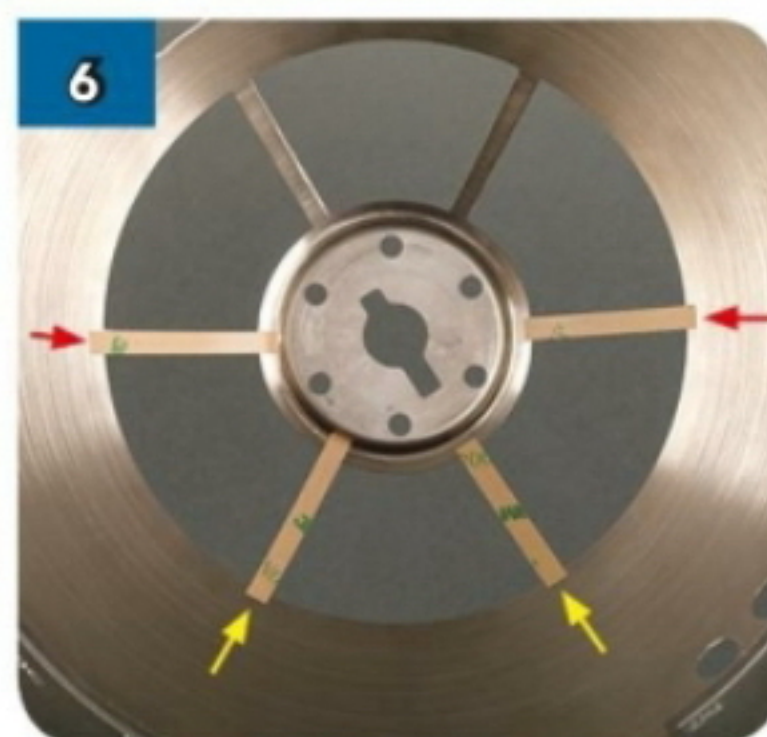
Inserisci il frontalino DP-11 nell'apertura più grande, con il foro circolare vicino a quello della cupola, come in foto.



Inserisci DP-11 nell'apertura più piccola. Ecco la cupola con i due pezzi montati.



Prendi i due pannelli restanti forniti in questa uscita e quello fornito nell'uscita 60 insieme ai sette i nastri biadesivi restanti.



Usando come riferimento la fessura a forma di serratura al centro, attacca le strisce di nastro sui quattro raggi indicati dalle frecce.



Attacca le strisce biadesive ricurve sui tre bordi della cupola compresi tra le strisce diritte attaccate nel passaggio precedente.



Attacca il pannello con il foro di supporto per la lente (DP-04) in questa posizione rispetto alla fessura a forma di serratura.



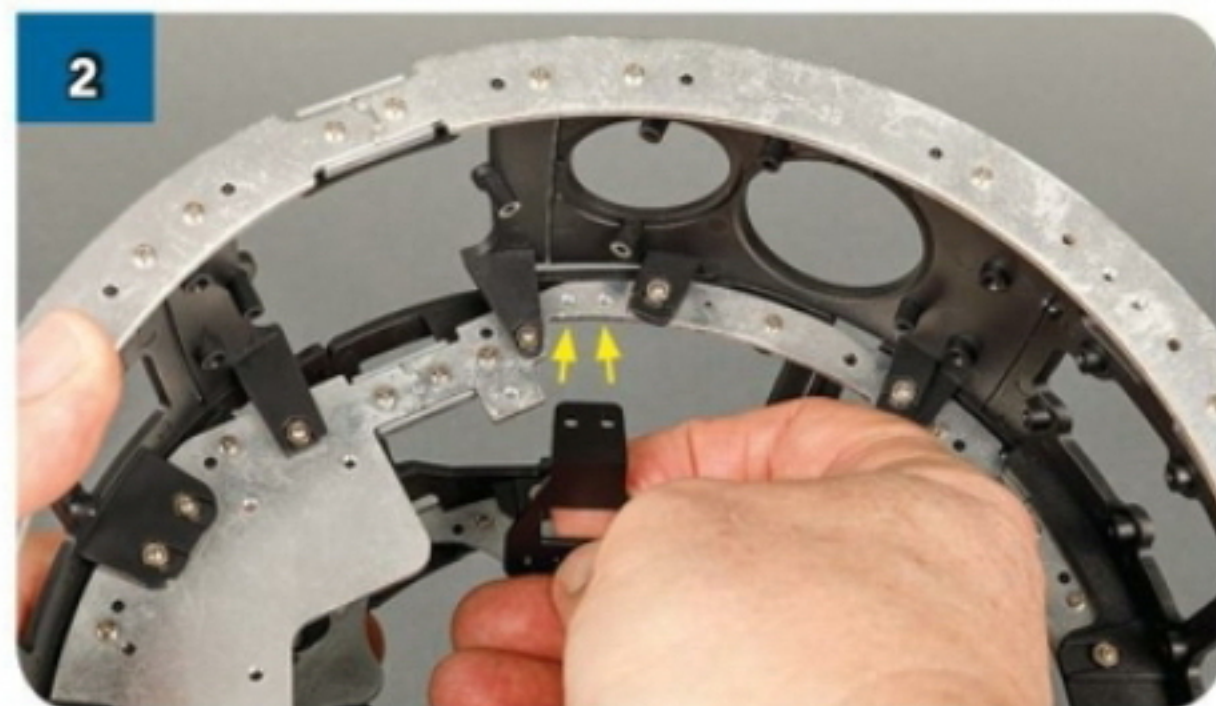
Inserisci i due pannelli DP-05 a destra di DP-04, come mostrato in fotografia.

Aggiungi i supporti della camera e del proiettore

Avvita il supporto della videocamera e quello del proiettore al telaio metallico della testa di R2-D2. Il supporto del proiettore viene fissato usando dei dadi per maggiore sicurezza.



Prendi il supporto della videocamera, oltre a due viti da 2,5x4 mm fornite con l'uscita 61.



Allinea i due fori sul supporto con i due fori indicati dell'anello centrale del telaio della testa. La parte principale del supporto deve essere rivolta verso il basso, verso la cima della cupola.



Fissa il supporto con una vite...



... e poi con una seconda vite. Verifica bene la posizione del supporto.



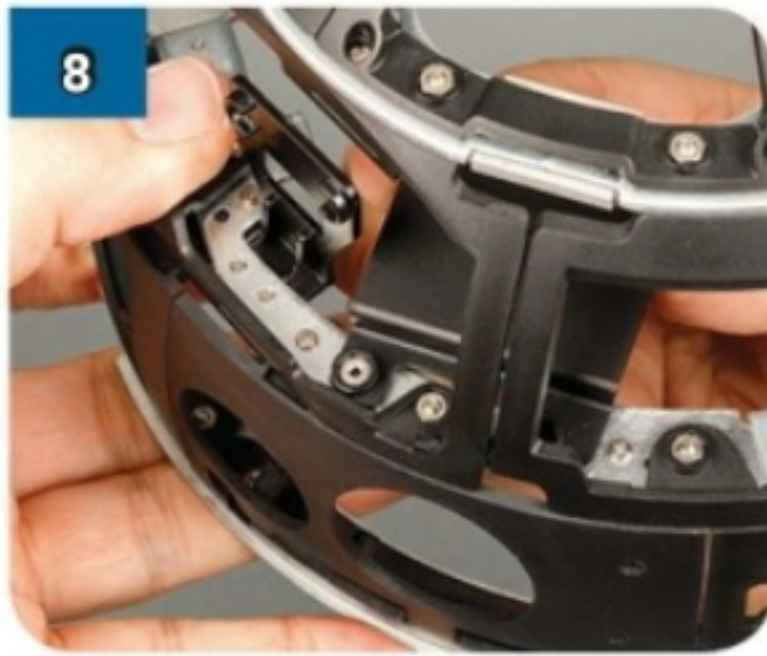
Alla fine il supporto della videocamera montato deve apparire come in foto, al centro della grossa apertura nel telaio della cupola.



Ora prendi il supporto del proiettore, insieme a due viti da 2x6 mm con i dadi M2 forniti con l'uscita 61.



7
Inserisci un dado in uno dei due incavi esagonali sulla flangia del supporto.



8
Tenendo il dado in posizione, inserisci il supporto del proiettore accanto a quello della videocamera, appena sopra il grande foro circolare nel telaio.



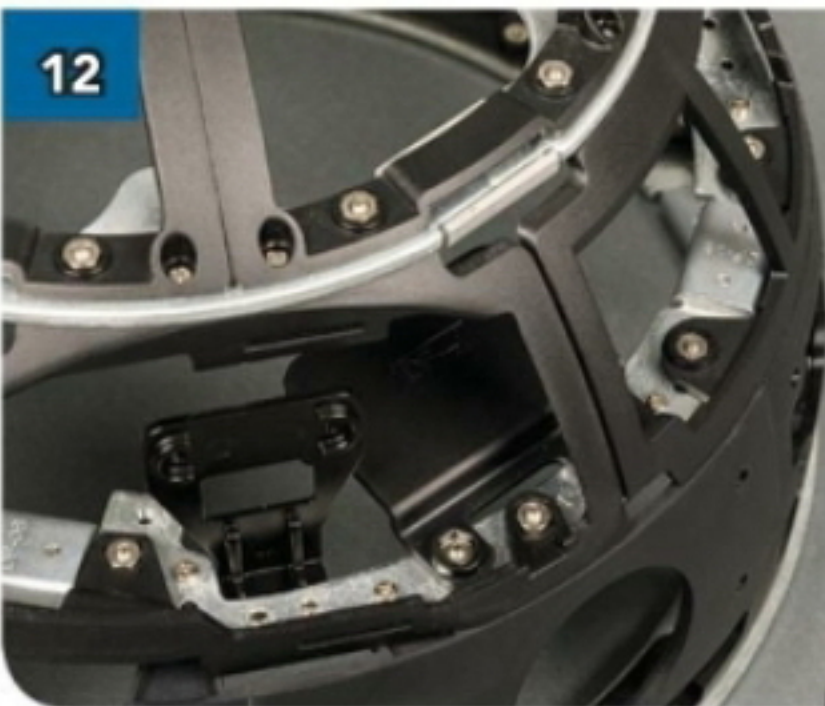
9
Mantenendo il dado in posizione con un dito, capovolgi il telaio e inserisci una vite nel foro del telaio corrispondente al dado.



10
Inserisci un altro dado nel secondo incavo esagonale sulla flangia del supporto del proiettore.



11
Tenendo il dado in posizione, fissa il supporto inserendo una seconda vite nel telaio.



12
Ecco come alla fine dovrebbe apparire la cupola, con i due supporti correttamente montati all'interno.



RISULTATO DEL MONTAGGIO

Hai concluso il montaggio per ora. Puoi vedere la testa di R2-D2 prendere forma e notare come i supporti siano allineati dietro le rispettive finestre.