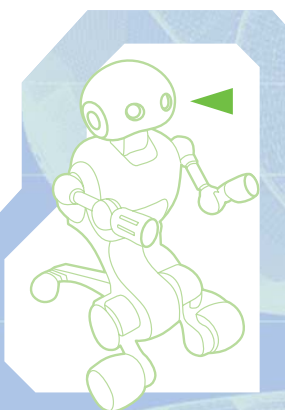


MONTAGGIO DEL TERZO MICROFONO

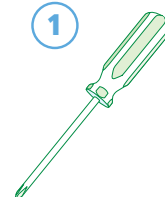


Con questo fascicolo, assieme ai supporti per la scatola del motore, trovi l'ultimo dei microfoni da posizionare nella testa del tuo robot.

Le istruzioni in questo fascicolo ti aiuteranno a posizionare il terzo e ultimo microfono della testa di I-Droid01. I tre microfoni, come già sai, sono tra loro identici e fanno parte della dotazione del modulo Sound Follower. Assieme al microfono trovi allegato un circuito con i LED per il secondo 'occhio', il destro. Questi LED saranno fondamentali per permettere al robot di esprimere le proprie 'emozioni'. In più monterai nella parte frontale della testa due elementi di supporto per il motore, che sosterranno la scatola del motore e allo stesso tempo renderanno possibile il movimento alto/basso della testa. Alla fine delle istruzioni di montaggio descritte in questo fascicolo la parte anteriore della testa sarà quasi completata: molto presto potrai unirla a quella posteriore e testare le prime funzioni di I-Droid01.

COSA TI SERVE

1



1. Un piccolo cacciavite a croce



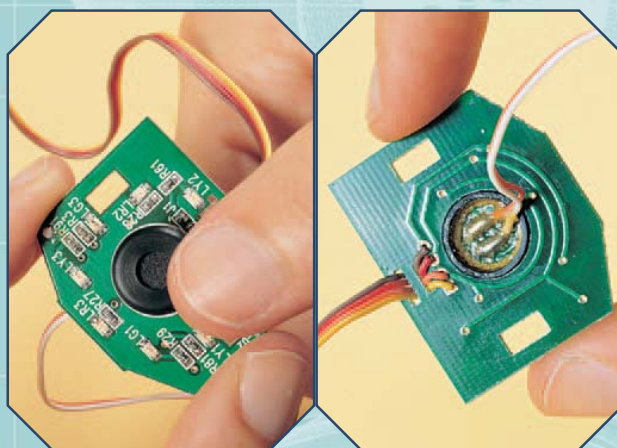
COMPONENTI

1. Microfono per modulo Sound Follower
2. Elemento di supporto destro
3. Elemento di supporto sinistro
4. 4 viti da 2,6x8 mm
5. Circuito con LED per 'occhio'

IL MICROFONO

1 Prendi il microfono e il circuito con i LED dell'occhio. Poni il microfono nel foro centrale del circuito come hai già fatto per l'altro occhio. In particolare, controlla che i cavetti del microfono siano rivolti verso la faccia del circuito priva di LED.

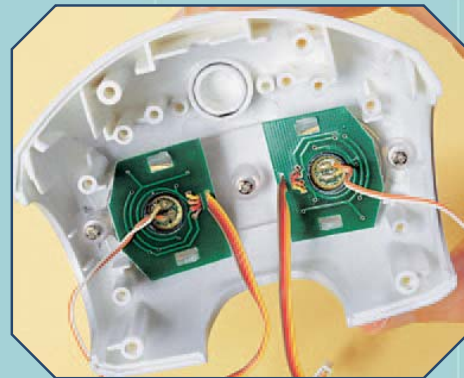
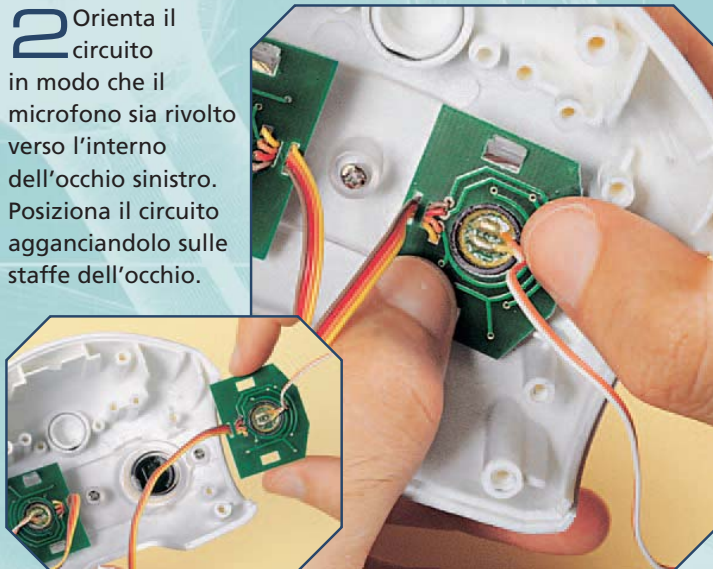
MONTAGGIO



IL MICROFONO (CONTINUA)

MONTAGGIO

2 Orienta il circuito in modo che il microfono sia rivolto verso l'interno dell'occhio sinistro. Posiziona il circuito agganciandolo sulle staffe dell'occhio.

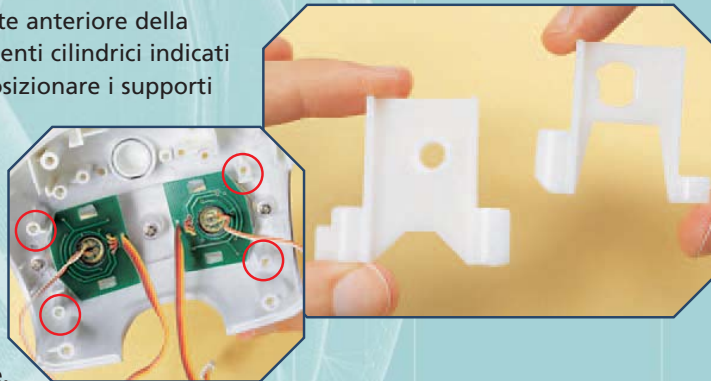


3 Controlla che i microfoni e i circuiti con i LED siano posizionati in modo corretto. In particolare osserva come sono orientati i cavetti dei LED e dei microfoni degli 'occhi'.

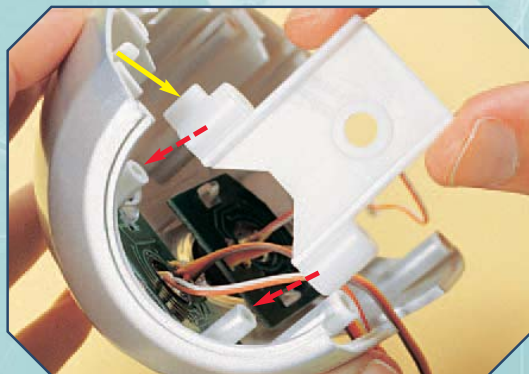
I SUPPORTI DEL MOTORE

MONTAGGIO

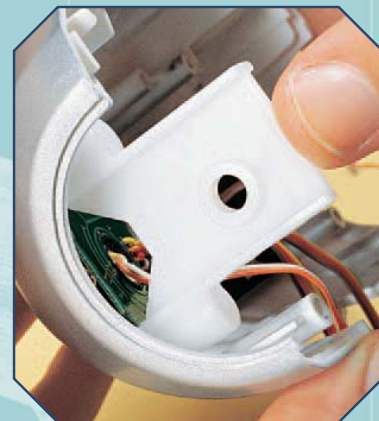
1 Osserva la parte anteriore della testa. Gli elementi cilindrici indicati in foto servono a posizionare i supporti per la scatola del motore. Nota come i supporti del motore siano differenti: uno presenta un foro circolare, mentre l'altro un foro a forma più irregolare.

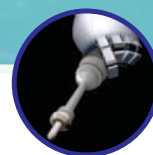


3 Premi sul supporto in modo da fissarlo bene alla parte anteriore della testa.



2 Posiziona il supporto sinistro (quello con foro circolare) sugli appositi elementi cilindrici. La parte del supporto che mostra una sporgenza (indicata in giallo) va rivolta verso la parte superiore della testa.





I SUPPORTI DEL MOTORE (CONTINUA)

MONTAGGIO

4 Prendi la scatola del motore che hai già assemblato in precedenza e l'elemento di supporto destro. Osserva come il foro sia sagomato in modo da ricalcare la particolare forma dell'attuatore del motore.



5 Infila l'attuatore del motore nel foro del supporto, in modo che sia ben fisso in posizione. In questo modo il supporto e l'attuatore si muoveranno in modo solidale l'uno con l'altro.

LA SCATOLA DEL MOTORE

MONTAGGIO

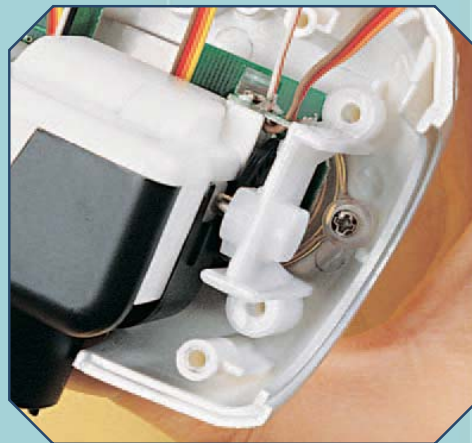
1 Per alloggiare la scatola del motore è necessario prima infilare il piolo della scatola nel foro circolare del supporto sinistro (foto qui sotto), per poi andare a posizionare il supporto destro sugli appositi elementi cilindrici della testa. Prima di fissare il tutto, controlla che tutti i fili (anche quelli del motore) siano rivolti verso la parte superiore della testa.



LA SCATOLA DEL MOTORE (CONTINUA)

MONTAGGIO

2 Premi sul supporto destro in modo da fissarlo bene agli elementi cilindrici della parte anteriore della testa.



3 Controlla che il supporto sia ben posizionato. La sua adesione alla parte anteriore della testa permetterà la trasformazione della rotazione dell'attuatore del motore in movimento alto/basso della testa di I-D01.

4 Per agganciare bene i supporti alla testa, utilizza le quattro viti da 2,6x8 mm che hai trovato allegate a questo fascicolo e devono essere inserite nelle apposite sedi (indicati nella foto qui sotto). Serra a fondo le viti senza però esagerare nel forzarle.



5 Ecco come si presenta la parte anteriore della testa di I-D01 a questo punto del montaggio. Molto presto potrai unirla alla parte posteriore.



SUGGERIMENTI

La prima fase di montaggio, quella che riguarda la testa, sta per essere conclusa. Con il prossimo fascicolo avrai la possibilità di posizionare la testa su un piedistallo provvisorio. Sfiandola potrai cominciare a interagire con I-D01. Controlla di aver fin qui montato tutto in modo corretto e di avere a portata di mano tutti i componenti allegati, anche quelli che ancora non hai utilizzato: presto ti saranno necessari.