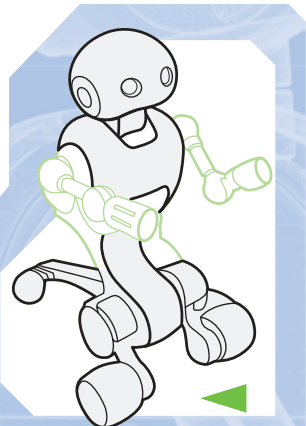


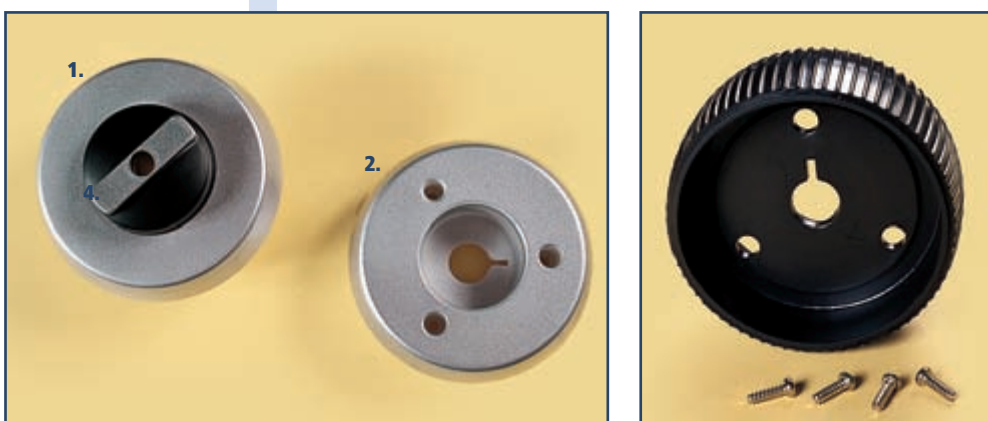
I COMPONENTI PER LA RUOTA DESTRA



Allegati trovi i componenti della struttura della ruota destra. Nei passi di montaggio, invece, affrontiamo il montaggio della ruota sinistra.

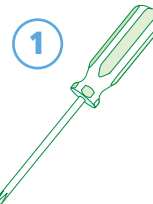
I componenti allegati a questo fascicolo sono del tutto identici a quelli trovati con il fascicolo 54. Anch'essi comporranno la struttura di una delle ruote anteriori di I-Droid01, più precisamente di quella destra. È però il momento di assemblare la ruota sinistra; per farlo occorre recuperare i componenti allegati ai fascicoli 54 e 55: l'elemento interno, quello esterno, il pneumatico e le viti.

COMPONENTI



1. Elemento esterno della ruota destra
2. Elemento interno della ruota destra

COSA TI SERVE



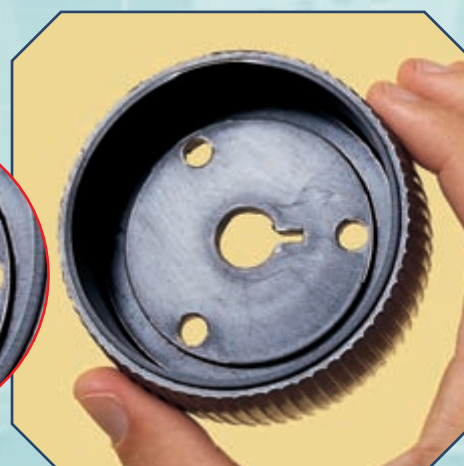
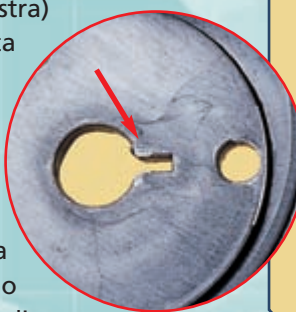
1. Un cacciavite magnetico a croce piccolo

Gli elementi allegati possono essere tenuti da parte, mentre nei passi di assemblaggio descritti nel seguito si possono utilizzare quelli trovati con il fascicolo 54, oltre al pneumatico e alle viti (qui a sinistra) allegati al fascicolo 55.

LA RUOTA SINISTRA

MONTAGGIO

1 Prendi in mano il pneumatico allegato al fascicolo scorso e osservalo: la parte con il canale circolare (più a destra) dovrà essere rivolta verso l'elemento interno della ruota, mentre la parte 'liscia' verso quello esterno. Osserva la fessura posta vicino al foro centrale (indicata nell'immagine qui sopra a destra).



I COMPONENTI PER LA RUOTA DESTRA



LA RUOTA SINISTRA (CONTINUA)

MONTAGGIO

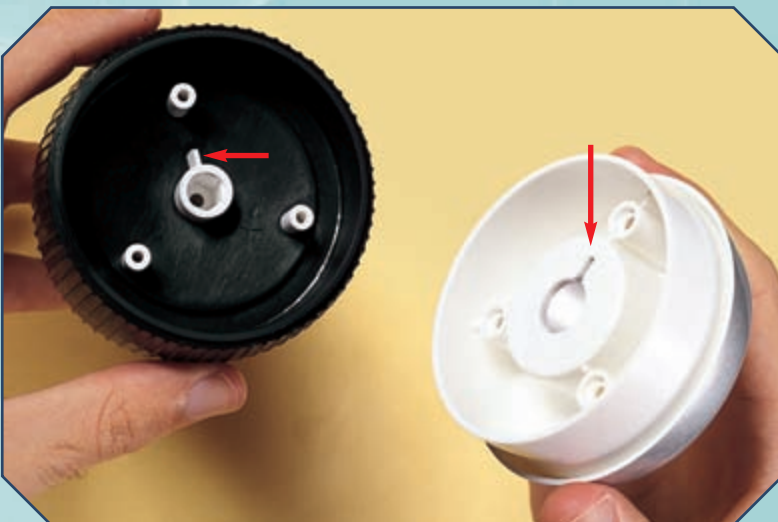
2 La fessura del foro centrale del pneumatico dovrà combaciare con la piccola tacca del supporto centrale dell'elemento esterno della ruota (sotto).



3 Avvicina il pneumatico all'elemento esterno della ruota sinistra in modo che la parte 'liscia' del primo sia rivolta verso il secondo, poi componili.



5 Prendi ora l'elemento interno della ruota sinistra. Anch'esso, come il pneumatico, presenta un foro centrale con una fessura: essa alloggerà la piccola tacca (sotto).



4 Controlla che i supporti siano nei corrispettivi fori, poi premi leggermente sul pneumatico così da far aderire bene i due elementi (a destra).



6 Facendo combaciare fori e supporti, poni l'elemento interno sul pneumatico, poi premi in modo da far aderire tutti i pezzi (a destra).



I-DO1 LAB

FISSAGGIO E INSTALLAZIONE

1 Prendi tre delle quattro viti da 3x10 mm allegate al fascicolo scorso e serrale nei fori dell'elemento interno mostrati nell'immagine qui sotto.



2 Recupera ora la base del robot così come era stata composta (a destra).



3 Poni la ruota sull'albero di movimento sinistro, in modo che questo si inserisca nel foro centrale a sezione esagonale (sotto).

4 Premi bene sulla ruota così che aderisca all'albero, poi inserisci la quarta vite da 3x10 mm nel foro dell'elemento esterno (sotto).



5 Infine, serra bene la vite, così che la ruota rimanga fissata all'albero di movimento (immagine a destra).

