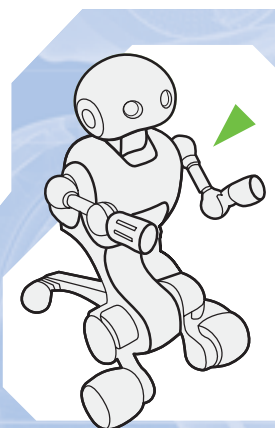


IL COPERCHIO DEL TELECOMANDO



Anche a questo fascicolo sono allegati alcuni componenti del telecomando universale. Stavolta si tratta di due viti di fissaggio e del coperchio per la scatola.

Continuando con gli elementi costituenti il telecomando universale, è giunto il momento del coperchio della scatola. Questo elemento, di colore nero, proteggerà gli elementi interni del telecomando, in particolare il trasmettitore e il ricevitore, da urti e polvere, così da garantirne il corretto comportamento. Pur essendo opaco alla vista, il coperchio permette il passaggio dei raggi infrarossi: in questo modo il funzionamento del telecomando non viene influenzato dalla presenza di questo elemento protettivo. Perciò, il coperchio è del tutto simile, per funzione e costituzione, agli analoghi elementi utilizzati nelle porte di comunicazione a infrarossi per PC e telefoni

cellulari o nei normali telecomandi. Per evitare di danneggiarne la superficie graffiandola, è opportuno che il coperchio venga mantenuto nella confezione plastica fino a quando non potrai costruire il telecomando, una volta collezionati tutti i suoi componenti. Lo stesso consiglio vale anche per gli altri elementi che hai fin qui trovato, comprese le due viti da 2,3x6 mm che completano l'insieme di elementi allegati a questo fascicolo. Tali viti, in particolare, serviranno a fissare la scheda di controllo del telecomando alla scatola, che ne costituisce l'involucro esterno e la struttura portante.

COMPONENTI



1. 2 viti da 2,3x6 mm
2. Coperchio della scatola



Gli elementi del telecomando, esclusi la scheda di controllo e il coperchio: prima parte della scatola (a destra con gli altri elementi allegati al fascicolo 84); la seconda metà della scatola (a sinistra, fascicolo 85); il cavo di tipo mini-USB (sopra a sinistra, fascicolo 87); il circuito con ricevitore e trasmettitore (sopra, fascicolo 88).

