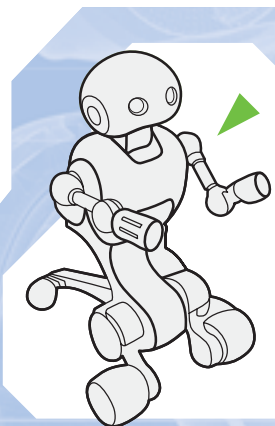


IL CAVO PER IL TELECOMANDO



Il telecomando universale di I-Droid01 dovrà essere alimentato e controllato dal robot. A questo scopo sarà utilizzato il cavo allegato a questo fascicolo.

Come qualsiasi altro dispositivo elettronico di I-Droid01, anche il telecomando universale da porre all'avambraccio sinistro avrà bisogno di essere alimentato e controllato. Tutto ciò sarà possibile grazie al cavo che hai trovato con questo fascicolo. Esso presenta a un capo una spina di tipo mini USB, all'altro un connettore a quattro fili. L'estremità mini USB permetterà di collegare il cavo stesso al connettore corrispondente, posto sulla parte superiore dell'avambraccio sinistro di I-Droid01. Il connettore a quattro fili, invece, dovrà essere collegato alla piccola scheda di controllo del telecomando, che riceverai prossimamente.

L'elemento chiave nella gestione del telecomando è la porta dell'avambraccio. Come già mostrato nel fascicolo 69 (pagina 16), infatti, questa consente di utilizzare fino a cinque fili, di cui tre usati per alimentare il dispositivo associato (fornendo due possibili livelli di alimentazione) e i rimanenti per trasmettere e ricevere dati da quest'ultimo. Ad esempio, nel caso della torcia-LED, è sufficiente alimentare in modo corretto il dispositivo, non essendo necessario alcun segnale di controllo. Con il telecomando universale, invece, si sfrutta anche il 'bus' di comunicazione. Per il momento tieni da parte il cavo: esso verrà composto con gli altri elementi del telecomando quando riceverai la scheda elettronica relativa.

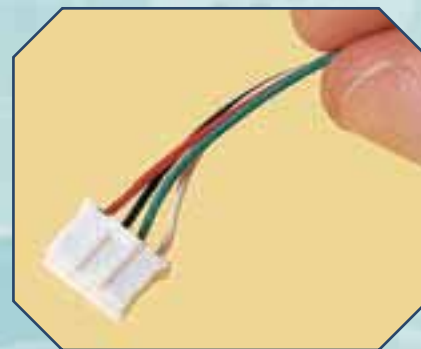
COMPONENTI



1. Cavo tipo mini USB per il telecomando universale

I QUATTRO FILI

Come detto, una delle estremità del cavo allegato a questo fascicolo presenta un connettore a quattro fili. Tale connettore verrà collegato a un elemento analogo, posto sulla scheda elettronica di gestione del telecomando. I quattro fili permetteranno di alimentare la scheda (fili rosso e nero), ma anche di trasmettere e ricevere dati da essa (fili verde e bianco). La comunicazione di dati assume grande importanza: il trasmettitore e il ricevitore a infrarossi devono essere gestiti in modo opportuno dal B&V. Affinché ciò avvenga, il telecomando deve essere collegato esclusivamente all'avambraccio sinistro: solo così, infatti, potranno essere interpretati in modo corretto i dati ricevuti tramite il cavo dalla scheda di controllo.



DATI