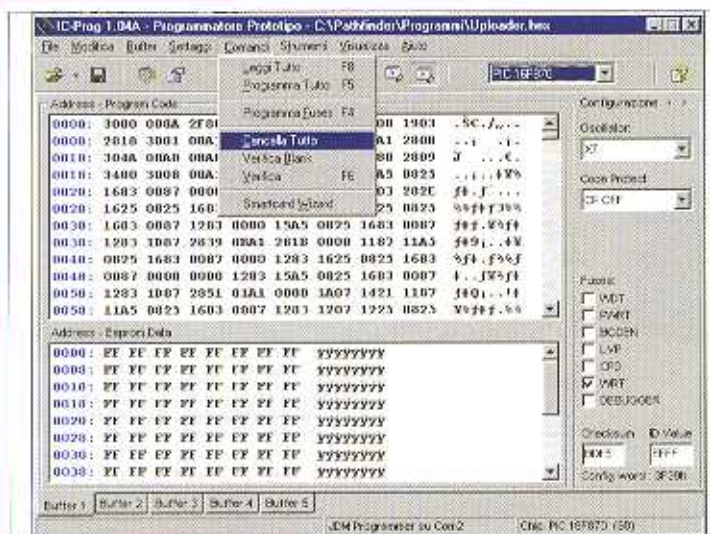
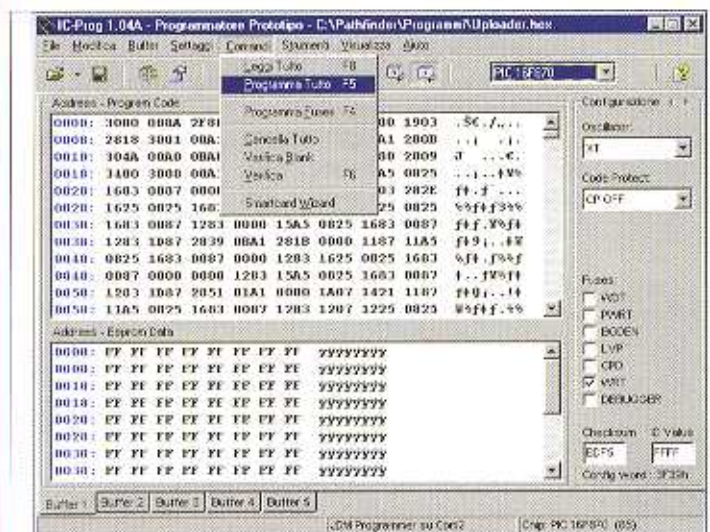


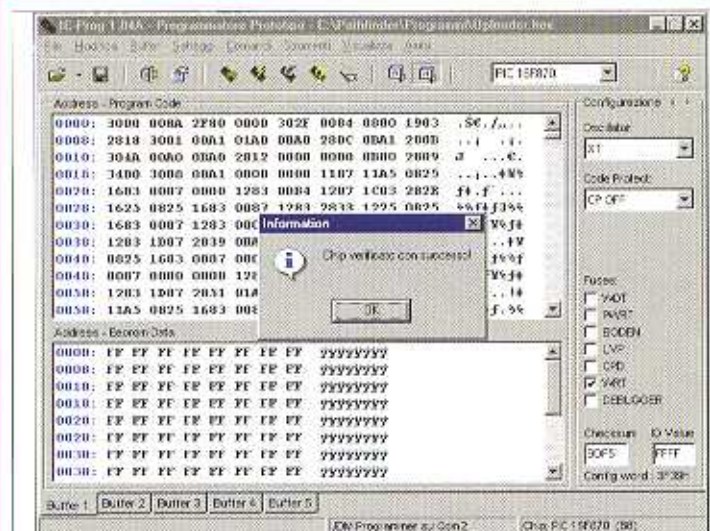
Scrittura del Microcontroller (II)



Proseguiamo con il processo di scrittura del microcontroller. Dopo aver selezionato dal CDRom il file uploader.hex, dobbiamo cancellare la memoria del PIC prima di poter memorizzare un nuovo programma. Per fare questo selezioneremo dal menu Comandi l'opzione Cancella tutto. Questa operazione si può anche eseguire mediante un pulsante di accesso diretto, presente sulla videata principale del programma.

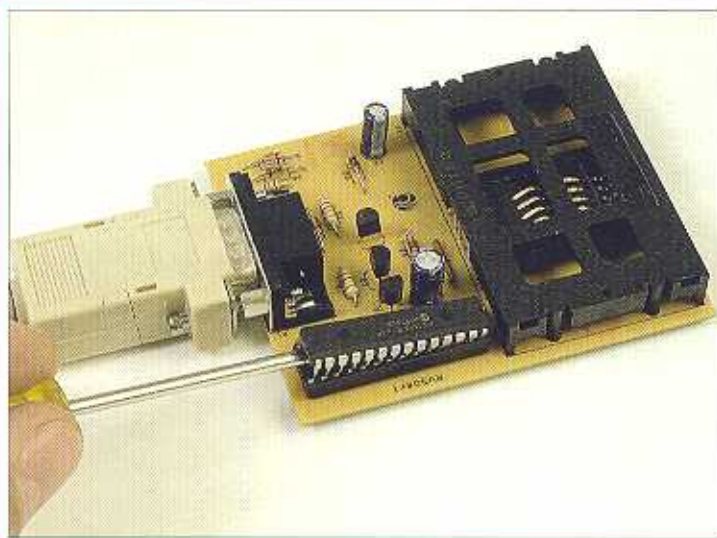


Per programmare il microcontroller, quindi, per prima cosa bisogna cancellare la sua memoria. Dopo aver realizzato questa operazione, apparirà sul video un messaggio il quale ci informa che la memoria del PIC è stata cancellata. A questo punto potremo trasferire il programma al microcontroller. Per fare questo selezioneremo nuovamente il menu Comandi e sceglieremo l'opzione Programma tutto. La stessa operazione si può realizzare direttamente premendo il tasto F5.

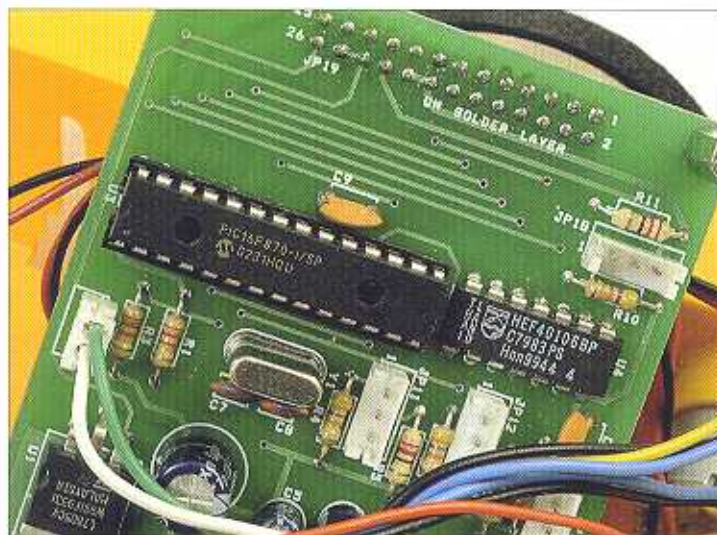


Dopo la programmazione conviene verificare se questa è stata eseguita in modo corretto. Se è stata attivata all'interno del menu Settaggi → Opzioni la casella Verifica dopo la programmazione, o Verifica durante la scrittura apparirà sul video un messaggio come quello della figura, il quale ci informa che la programmazione è stata eseguita con successo. In caso contrario dovremo ripetere il processo di scrittura. Se non abbiamo attivato l'opzione di Verifica automatica dobbiamo eseguire la verifica tramite il menu Comandi o mediante il tasto F6.

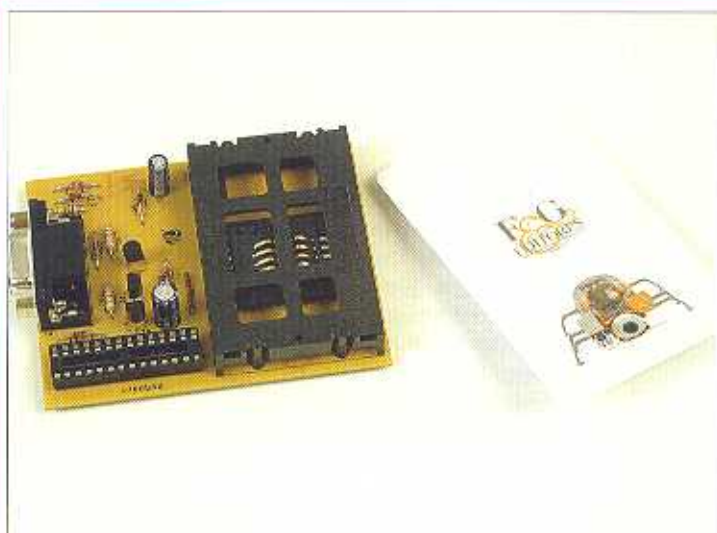
Scrittura del Microcontroller (II)



Dopo aver programmato il microcontroller con il file uploader.hex, lo estrarremo dalla scheda di scrittura. Per questa operazione ci potremo aiutare con un piccolo cacciavite a taglio, che inseriremo con delicatezza sotto al microcontroller, sino a far uscire il PIC dallo zoccolo. Per evitare di piegare i pin prenderemo il componente dai lati corti, dove non ci sono piedini.



Ora dobbiamo montare il microcontroller programmato nella scheda di controllo di Pathfinder, sullo zoccolo U3. Dobbiamo rispettare il verso di inserzione del microcontroller, indicato dalla tacca di riferimento che troviamo sia sul chip sia sullo zoccolo saldato sulla scheda. Inseriremo completamente il chip nello zoccolo, sino a fissarlo, per ottenere un buon collegamento.



Da questo momento non avremo più bisogno di programmare il microcontroller. Il resto dei programmi verrà scritto nella Smartcard. Utilizzeremo la scheda di scrittura per scaricare i programmi dal PC alla Smartcard, e poi la inseriremo nella scheda di alimentazione di Pathfinder, per fare in modo che il microcontroller possa leggere i file ed eseguirli sul robot.