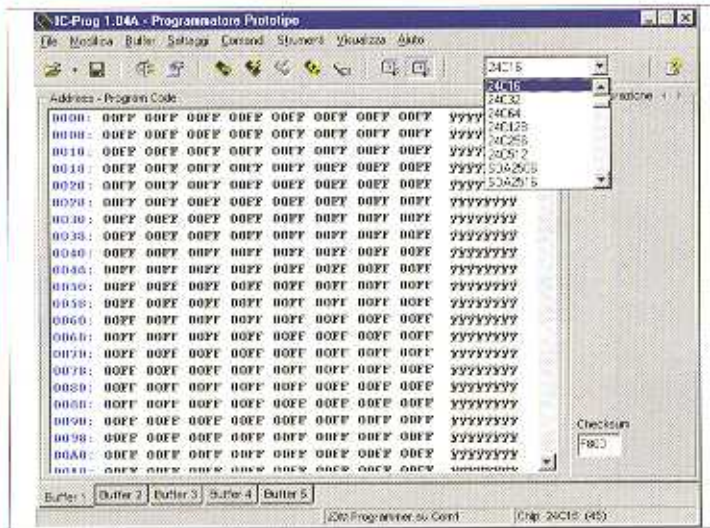


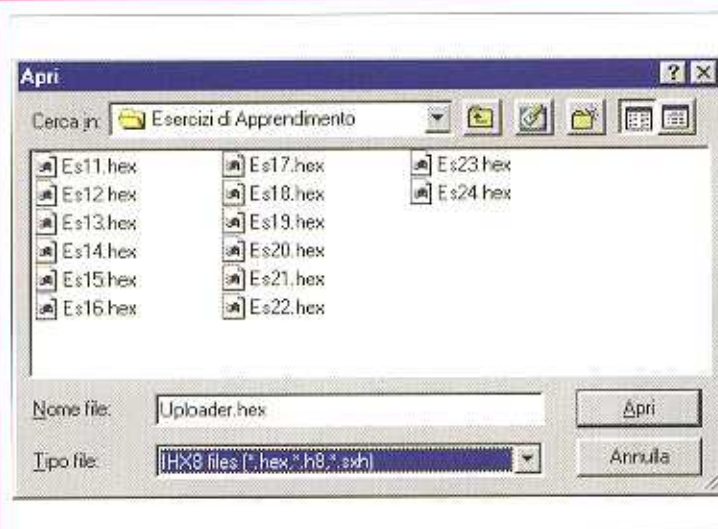
Scrittura della Smartcard



Spiegheremo la corretta procedura da seguire per scrivere la Smartcard. È abbastanza semplice, e ripeteremo questo processo di scrittura ogni volta che vorremo provare un programma sul robot, sia esso un programma di apprendimento oppure uno di funzionamento. Il primo passo consiste sempre nel collegare la scheda di scrittura al computer, direttamente o tramite un cavo seriale. La Smartcard viene inserita nello zoccolo J1 con lo stesso orientamento mostrato dall'immagine.

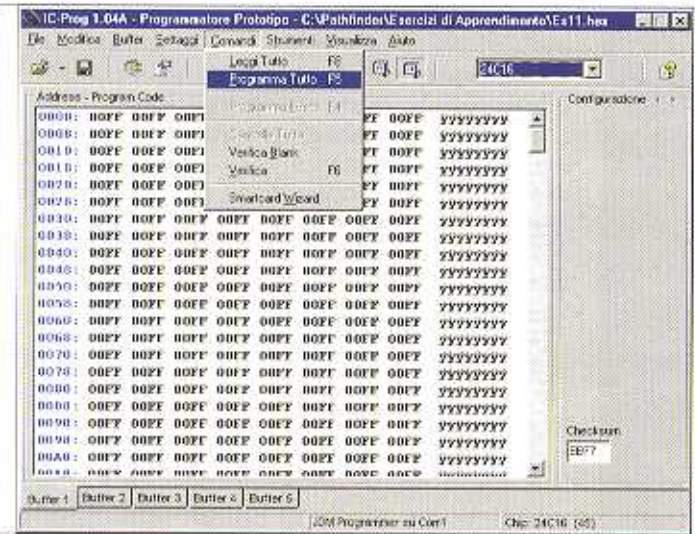


Prima di scrivere un file sulla Smartcard, il primo passo sarà selezionare il dispositivo che vogliamo programmare. La memoria EEPROM interna che possiede la nostra scheda, è il modello 24C16. Selezioneremo questo dispositivo sul menù a tendina che appare nella parte superiore destra del video.

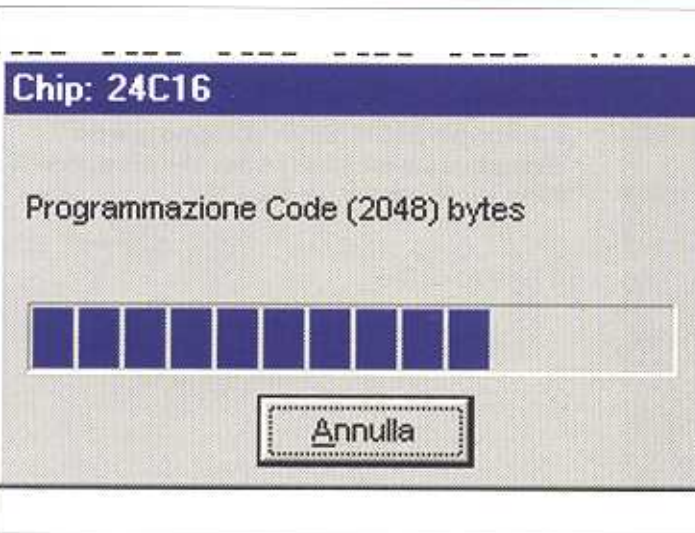


Dopo aver selezionato il dispositivo, andremo al menù File e selezioneremo l'opzione Apri dati. A titolo di esempio selezioneremo un programma del CDROM di Pathfinder. Possiamo accedere alla cartella Esercizi di Apprendimento e selezionare la visualizzazione dei soli file tipo IHX8. In questo modo, appariranno in video solo i programmi con estensione .hex, che possono essere inseriti sulla Smartcard. Sceglieremo uno di essi.

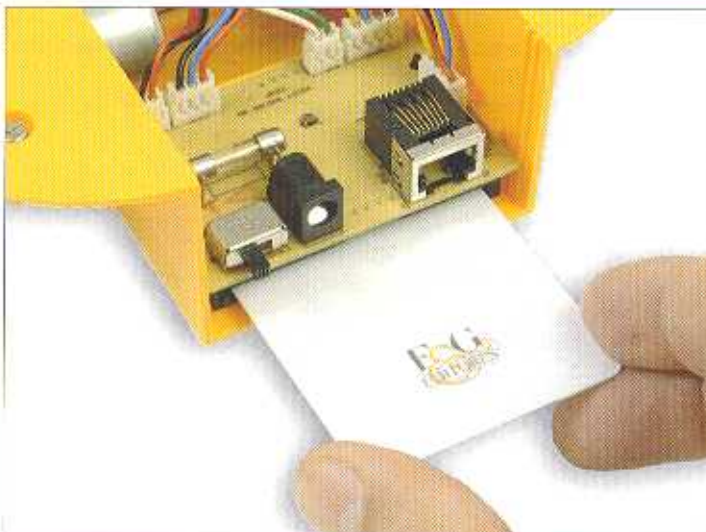
Scrittura della Smartcard



Dopo aver selezionato un programma, torneremo alla videata principale di Icprog. La Smartcard non richiede di essere cancellata prima della scrittura, quindi andremo sul menù Comandi e sceglieremo l'opzione Programma Tutto. Possiamo anche realizzare questa operazione direttamente, mediante il tasto F5.



Quando inizia la programmazione, apparirà sul video una barra di avanzamento. Quando la barra arriva alla fine, la Smartcard sarà programmata e pronta per essere montata sul robot che deve eseguire il programma. Il processo di scrittura è semplice e abbastanza rapido. Il fatto di poter manipolare i programmi mediante una Smartcard, è un importante vantaggio rispetto all'utilizzo diretto del microcontroller per la scrittura.



Dopo aver terminato la scrittura della Smartcard, la estrarremo e la inseriremo nella scheda di alimentazione di Pathfinder, per fare in modo che venga eseguito il programma dal microcontroller. È fondamentale che la Smartcard sia inserita nell'apposito zoccolo su Pathfinder con l'orientamento corretto, il quale deve essere uguale a quello mostrato nell'immagine.

