

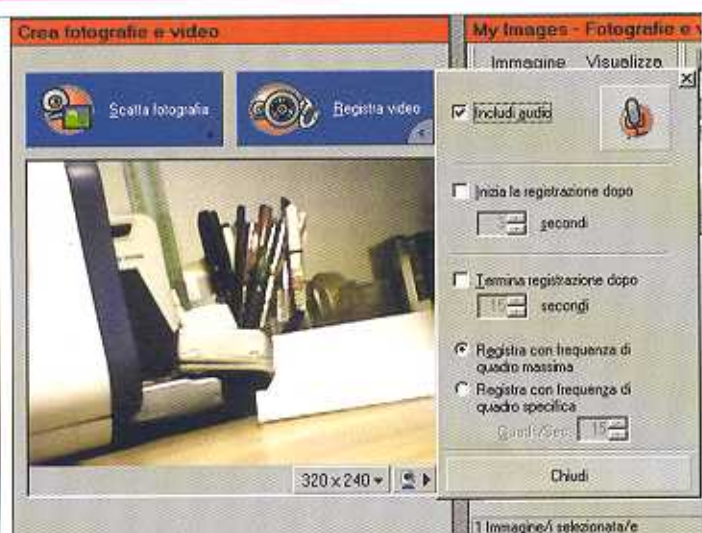
## Vede, sente e parla con la Telecamera web (II)



Facendo doppio clic con il mouse sull'icona delle immagini che abbiamo acquisito, si aprirà una nuova finestra, in cui vedremo l'immagine nella sua dimensione reale. La dimensione dell'immagine acquisita dipenderà dalla risoluzione selezionata sulla telecamera. Nella stessa finestra in cui vediamo l'immagine troviamo anche una piccola icona con dei pennelli colorati, che serve per entrare in un menù di modifica dell'immagine, dove è possibile fare dei cambiamenti o inserire oggetti sulla stessa.



Un modo veloce di stampare le immagini acquisite con la telecamera, consiste nel selezionare l'icona dell'immagine e cliccare su di essa con il pulsante destro del mouse; si aprirà un sotto-menù che permette diverse scelte, come possiamo vedere nella figura a fianco. L'opzione stampa serve per iniziare il processo di stampa di un'immagine sulla stampante principale, installata per default sul nostro computer. Sulla barra principale del programma troviamo l'icona "Guarda la galleria" che servirà per accedere a tutte le opzioni di manipolazione e di visualizzazione delle fotografie o dei video acquisiti.



Il pulsante "Crea fotografie e video", serve per creare un file che contiene un video, acquisito direttamente dalle immagini mostrate dalla telecamera web. Come per il pulsante "Scatta fotografia", nella parte inferiore destra del pulsante "Registra video" troviamo l'accesso al menù di configurazione. Se il nostro PC dispone di un microfono, possiamo scegliere di inserire l'audio alle immagini video acquisite. Abbiamo a disposizione anche altre opzioni, quali iniziare la registrazione in modo temporizzato o fermarla automaticamente dopo qualche secondo.

## Vede, sente e parla con la Telecamera web (II)



Il secondo pulsante della barra degli strumenti principali del programma si chiama "Crea un video mail". Dopo aver attivato questo pulsante potremo nuovamente scegliere fra "Scatta fotografia" e "Registra video". Al termine di questo processo di acquisizione il programma passerà a un'altra finestra in cui potremo rivedere la registrazione effettuata, e se vogliamo, potremo inviarla direttamente a un indirizzo di posta elettronica, cliccando il pulsante "Invia immagine via e-mail".



Prima di cliccare il pulsante che inoltra l'invio tramite posta elettronica del file acquisito, possiamo selezionare il programma che utilizzerà il software per inviare questa e-mail con il file di acquisizione allegato. Vi consigliamo di scegliere "App. e-mail predefinita" che servirà ad aprire automaticamente il programma di posta utilizzato abitualmente sul nostro computer.



Sulla barra superiore del programma si trova un'icona che serve per attivare il rilevatore di movimento. Selezionando questa opzione, visualizzeremo sul display l'immagine della telecamera, e apparirà una barra con la quale si può regolare il livello di sensibilità del movimento che vogliamo rilevare. Cliccando il pulsante "Avvia controllo" il programma analizzerà tutti i movimenti rilevati dalla telecamera, e se superiamo la soglia di sensibilità, inizierà automaticamente la registrazione di un video contenente l'oggetto che ha generato il movimento.