

# Il LetPicBasicLite

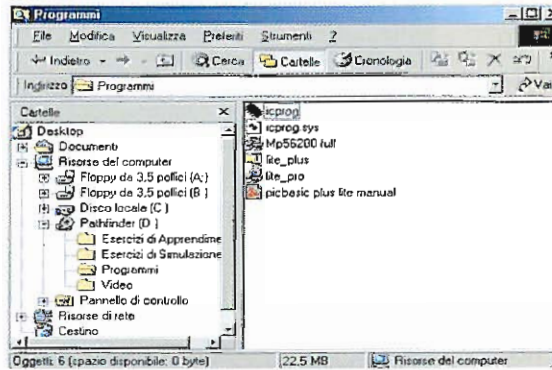
Imparare a programmare correttamente può diventare un compito impossibile se non si scelgono il linguaggio e le tecniche adeguate, infatti il passaggio successivo di un programma ad un altro linguaggio, può dare più di un grattacapo, oltre a non essere immediato. Per questo noi abbiamo scelto il

LetPicBasicLite come linguaggio d'inizio, che si basa sul Basic, però allo stesso tempo, è adattato per l'uso con un microcontroller. Una volta conosciuto questo linguaggio, sarà facile passare ad altri più complessi come l'Assembler.

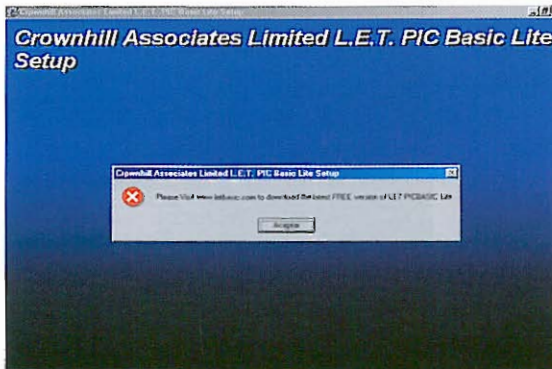
## Installazione

Il LetPicBasicLite lo possiamo trovare in una delle directory del CD allegato a questa opera. È la versione 7.1 della ditta Crownhill Associates L, che è una versione ridotta del LetPbasicPro. Contiene tutte le funzionalità di quest'ultimo, però è limitato ad un modello di microcontroller, il PIC16F84. Dato che le istruzioni sono le stesse dei modelli del PIC16F87X, protagonista di quest'opera, il programma ci servirà per familiarizzare con la sua gestione. Per prima cosa bisogna eseguire l'installazione.

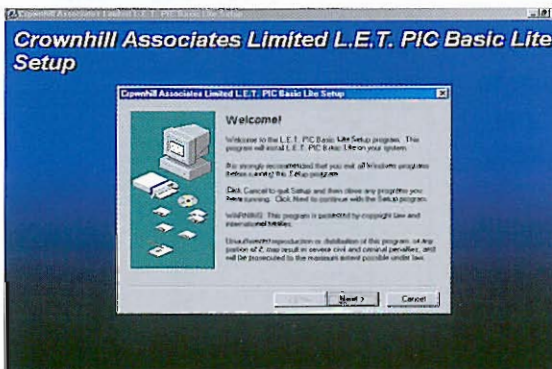
I passi sono i seguenti: eseguiamo il file "Lite\_pro", che ci guiderà attraverso una serie di videate che commenteremo qui di seguito.



Programma da eseguire per l'installazione del LetPicBasicLite.



Periodicamente Crownhill Associates L. aggiorna il software gratuito da scaricare via Internet.



Conviene chiudere tutte le applicazioni Windows aperte quando si fa un'installazione.



Dobbiamo riempire come minimo il campo del nome per continuare con l'installazione.

## Programma per l'installazione del LetPicBasicLite.

Esegendolo vedremo una videata che ci invita a visitare la pagina web "www.letbasic.com" per ottenere l'ultima versione gratuita del programma.

Periodicamente Crownhill aggiorna il software gratuito da scaricare via Internet. Quando si fa un'installazione conviene chiudere tutti i programmi Windows che erano aperti. Nell'installazione si è avvertiti di questo, e si dà la possibilità di chiudere tutti i programmi prima di continuare. Si avverte inoltre di leggere il Copyright dei termini della licenza che sono forniti. Per continuare con l'installazione viene chiesto di fornire i dati personali. Il nome della ditta non è obbligatorio.

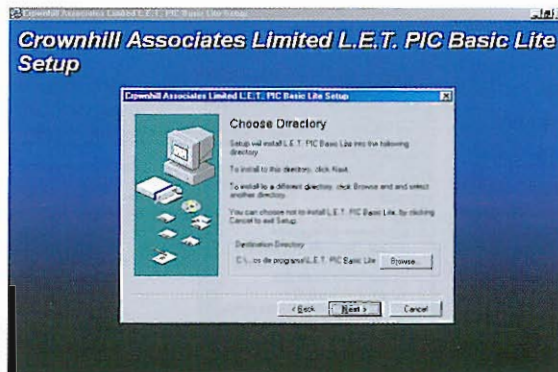
Il programma chiede ora la directory dove verrà installata l'applicazione, offrendo una directory di default. Se a noi non piace questo indirizzo, possiamo cliccare l'opzione "Browse" per sceglierne un altro. Inoltre sarà necessario specificare la cartella dove scrivere le icone di programma, che sono copiate con i file, dopo aver terminato l'installazione.

## Prova dell'applicazione

Per verificare se l'installazione è stata realizzata correttamente possiamo eseguire il file PbasicLite, che si trova nella directory specificata durante la stessa installazione, insieme ad altri file utili come un manuale o

il programma di disinstallazione. Appare la videata principale, come quella della figura; siamo

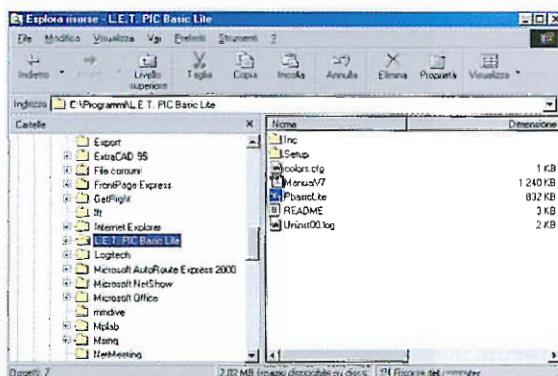
così pronti ad iniziare il lavoro, però questo si svolgerà nel prossimo capitolo.



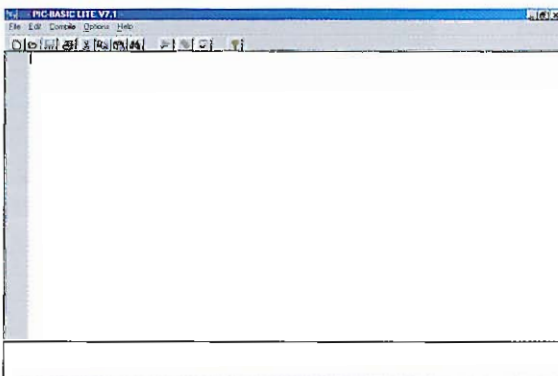
Viene richiesta la directory dove installare l'applicazione.



Le icone saranno introdotte in una cartella.



Si può eseguire il file "PICbasicLite" per verificarne il funzionamento.



Videata d'inizio del LetPicBasicLite.