

Il LetPicBasicPlus

Come abbiamo già visto in un capitolo precedente, il secondo linguaggio che utilizzeremo è il LetPicBasicPlus. Con esso potremo utilizzare le risorse dei PIC16F87x, anche se saremo limitati dal fatto che i programmi devono essere molto corti, cioè non possono superare un massimo di 20 linee.

Nonostante questo, il software ci servirà per capire bene il funzionamento di queste periferiche, prima di passare al linguaggio assembler, dove non avremo limitazioni.

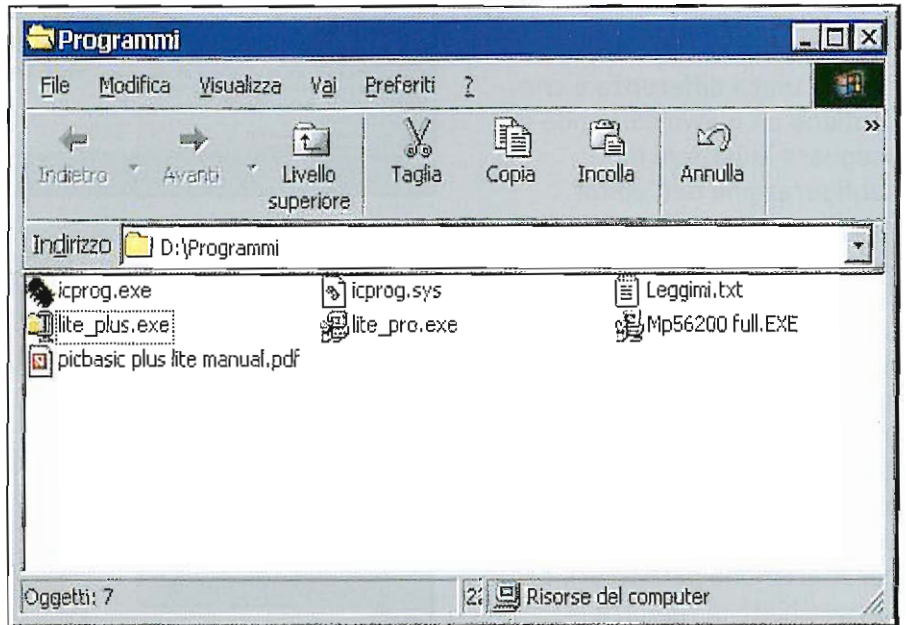
Installazione

Il LetPicBasicPlus si trova sullo stesso CD e directory del LetPicBasicLite. È compresso come un archivio ZIP di nome "lite_plus". I passaggi da realizzare sono i seguenti:

Per prima cosa bisogna decomprimerlo.

Dopo averlo decompresso otterremo due directory, "lite_plus" e, all'interno di queste, "PBPLUS_LITE". All'interno di quest'ultima troveremo, fra le altre cose, il programma eseguibile "PBP_LITE".

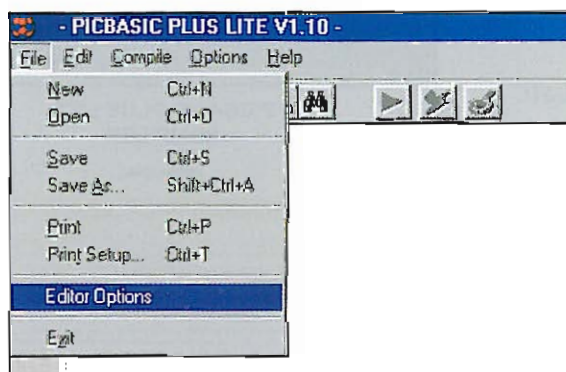
Eseguendolo si entra completamente nel programma e appare la finestra di informazione della versione e delle altre caratteristiche del compilatore.



Programma da scompattare per l'installazione del LetPicBasicPlus.



Videata d'inizio del LetPicBasicPlus.



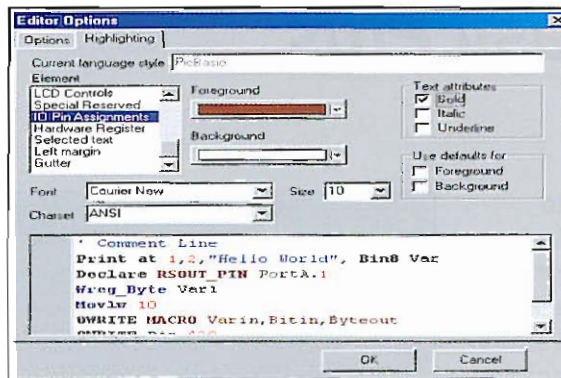
Il menù "Edit" incorpora un comando per scegliere le opzioni dell'editor.

Ambiente dell'applicazione

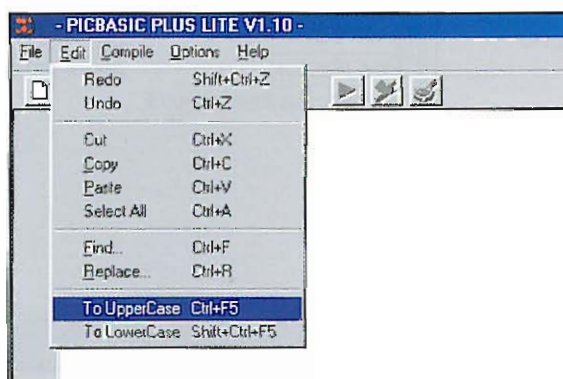
Se guardiamo i menù dell'applicazione potremo vedere che ci sono poche differenze rispetto al LetPicBasicLite. Nel menù "Edit" l'unica differenza è che contiene un nuovo comando per scegliere le opzioni di configurazione dell'editor. Possiamo lasciare i valori di default o cambiarne qualcuno in particolare, a seconda di cosa ci serve. La scelta dei colori per differenziare gli elementi della scrittura può essere interessante se siamo abituati a colori specifici, ad esempio, per avvisarci degli errori. Il menù edit inoltre presenta alcune caratteristiche particolari, come la possibilità di ripetere un'azione con "Redo", annullarla con "Undo", oppure passare tutti i caratteri selezionati in maiuscolo con "UpperCase" o in minuscolo con "LowerCase". Nel menù di compilazione (Compile), l'opzione che ci permette di scegliere il tipo di programmatore si trova nel menù delle opzioni (Options), dove una delle novità principali è la calcolatrice incorporata.

Il menù di aiuto ci fornisce informazioni riguardo al compilatore nell'opzione "About", però la sintassi mostra un aspetto diverso.

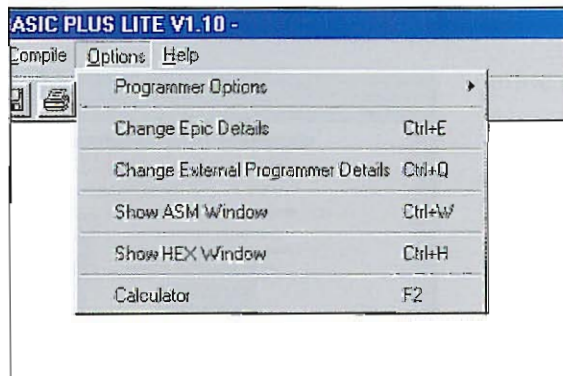
Quando ci saremo abituati all'utilizzo del LetPicBasicLite, il passaggio al LetPicBasicPlus non comporterà alcuno sforzo, dato che sia l'ambiente sia la sintassi che riconosce non richiedono di partire da zero ma solo l'applicazione di alcuni cambiamenti.



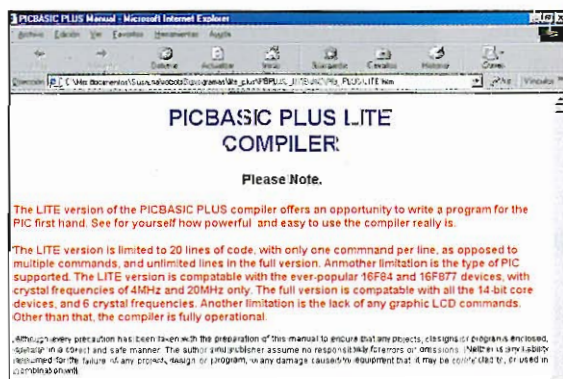
Opzioni per scegliere l'ambiente dell'editor.



Il menù di edit è più avanzato rispetto al LetPicBasicLite.



Il menù di options incorpora una calcolatrice.



L'aspetto della pagina d'aiuto è simile ad una pagina web.