

Guida alle aziende del settore della robotica (II)

MOTOMAN

Motoman Robotics Europe AB
Box 504, SE-385 25 Torsas, Svezia
INTERNET: www.motoman.se

Motoman Robotics Europe AB è una filiale di Yaskawa Electric Corporation (YEC), che costruisce i robot industriali MOTOMAN. YEC, fondata nel 1976, copre la maggior parte dell'Europa dalla sua base centrale di Torsas. Questa compagnia ha il compito di costruire e distribuire robot industriali e progettare sistemi robotizzati per:

- Saldatura ad arco



Robot industriale MOTOMAN UP165.

- Saldatura per punti
- Taglio
- Manipolazione di materiali
- Gestione di macchinari
- Piegatura
- Imballaggio
- Pallettizzazione

STÄUBLI UNIMATION

Stäubli Faverges
Place Rovert Stäubli FR-74210 Faverges,
Francia
INTERNET: www.staubli.com

Il gruppo Stäubli fu fondato nel 1892 vicino a Zurigo, all'inizio era specializzato in macchinari tessili; anni dopo, nel pieno di un processo di diversificazione, si dedicò alla robotica, dove raggiunse la sua massima espansione acquisendo la compagnia nordamericana Unimation. I suoi robot RX

sono caratterizzati da:

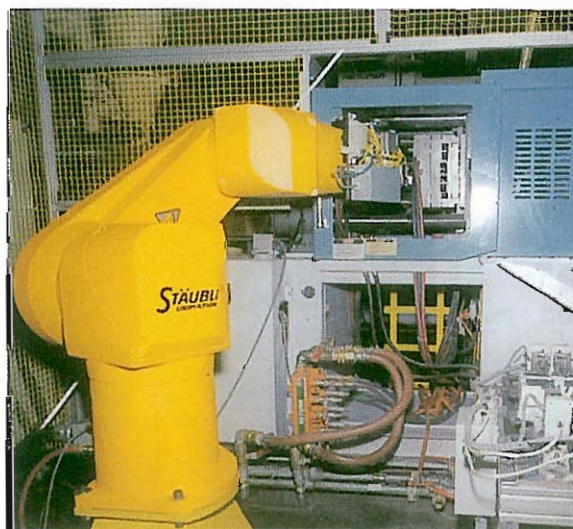
- Elevate velocità e forti accelerazioni

- Grande precisione e ripetitività
- Grande maneggevolezza e ridotta superficie di ingombro
- Potente controller con un semplice linguaggio di programmazione
- Grande affidabilità, poca manutenzione e massima sicurezza.

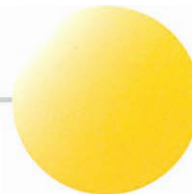
PANASONIC

Matsushita Welding System Co., Ltd
International Department
1-1-3-chome Inazu-cho, Toyonaka, Osaka
561-0854, Giappone
INTERNET: <http://www.mie.panasonic.co.jp/>

È un'azienda internazionale dedicata alla costruzione e alla commercializzazione di robot industriali, è specializzata nel settore della saldatura, con i modelli della serie VR dotati di controller digitali, numerosi dispositivi ausiliari, linguaggi funzionali e sistemi adattati alle funzioni CAD.



Il robot Stäubli RX130 deve estrarre lo stampo di quattro gusci di telefono cellulare, tagliare le parti di collegamento, inserire ogni guscio in un contenitore di plastica, ed eliminare i residui della colata.



Il modello VR-008L di Panasonic è caratterizzato da un braccio molto lungo per l'esecuzione di lavori di saldatura.

REIS

Reis GmbH & Maschinenfabrik
P.O. Box 110161, D-63777 Osbornburg.
Germania
INTERNET: www.reisrobotics.de

È un'azienda di caratura internazionale con filiali negli USA, Francia, Italia e Repubblica Ceca e rappresentanze in tutto il mondo.

Offre soluzioni integrate di automazione di processi, e costruisce robot industriali, fra cui ricordiamo quelli delle serie RV e RH che utilizzano assi di testa progettati in modo specifico per applicazioni di fonderia. Tutte le parti rotanti e i componenti mobili sono a tenuta stagna e sigillati separatamente, per applicazioni



I robot di Reis della serie RV e RH sono costruiti per lavorare in condizioni ambientali estreme.

in condizioni ambientali estreme, come quelle mostrate nella foto a lato.

ROBOTICS

Comau Body Systems-Robotics
Strada Orbassano, 20/22, 10092
Beinasco - Torino, Italia
Telefono: +39-0116849111

Robotics è una divisione di Comau Sistemi di carrozzeria, che si dedica alla produzione e all'applicazione di robot industriali. Principalmente produce robot per grandi linee di assemblaggio per l'industria automobilistica. Il primo robot SMART fu prodotto nel 1982 e a partire da allora si sono evolute sia le gamme che le generazioni, sino alla recente famiglia H. I robot di Comau si applicano in saldatura, assemblaggio, manipolazione, processi tecnologici e diversi tipi di meccanizzazione.

Un robot di ROBOTICS esegue lavori tipici soprattutto nell'assemblaggio di un'automobile.

