

Costruisci il tuo Robbi

10

Tutte le
istruzioni
di montaggio
step by step



Vstone Tichno, il robot
umanoide della Vstone



L'incontro tra Tomotaka
Takahashi e Kenji Yanobe

D'AGOSTINI

CONTINUIAMO A COSTRUIRE IL BRACCIO DESTRO

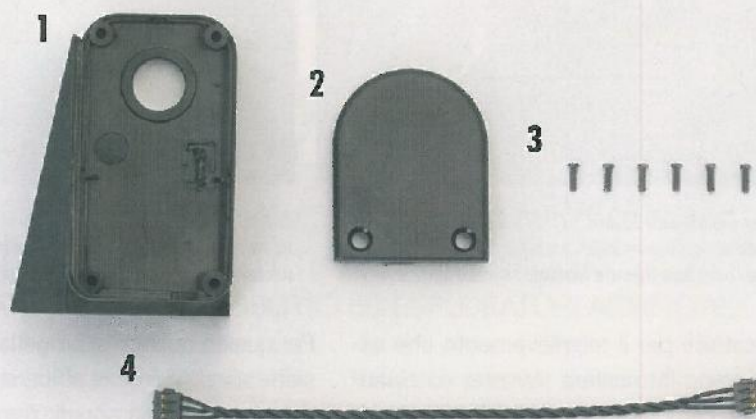
INIZIEREMO COMPLETANDO IL GOMITO DI ROBI CON LA PLACCA INTERNA, POI ATTACCHEREMO IL BRACCIO ALL'ARTICOLAZIONE DEL GOMITO COSTRUITO NEL NUMERO PRECEDENTE E PREPAREREMO IL FISSAGGIO DELL'ARTICOLAZIONE DELLA SPALLA.

In questa uscita uniremo la placca interna del gomito e il supporto per inserire il servomotore che troveremo nel prossimo numero. In questa fase di montaggio è importante po-

sizionare correttamente il servo cavo che fuoriesce dall'articolazione del gomito. L'operazione è semplice ma fate attenzione a non tirare il cavo troppo forte perché altrimenti po-

trebbe staccarsi dal servomotore. Il servo cavo fornito in questa uscita non verrà utilizzato, lo attaccheremo al servomotore nelle fasi di montaggio del prossimo numero.

AREA DI MONTAGGIO



I PEZZI IN QUESTO NUMERO

- 1 Braccio destro
- 2 Placca interna del gomito destro
- 3 6 viti a testa svasata M2 x 6 mm
(1 vite di scorta)
- 4 Servo cavo (70 mm)

STRUMENTO DA USARE

Cacciavite Phillips (incluso nell'uscita 2)

Questi articoli non sono un giocattolo; prodotto parte di un kit di montaggio destinato a un pubblico adulto. Made in CHINA. Distribuito da De Agostini Publishing Italia S.p.A. - Via G. da Veronzano, 15 - 28100 Novara



PREPARARE I COMPONENTI CONSERVATI

In questa uscita utilizzeremo i componenti costruiti nelle uscite precedenti illustrati qui a destra. Recuperiamoli e teniamoli a portata di mano prima di iniziare le operazioni di montaggio.



L'AVAMBRACCIO DESTRO
COSTRUITO NELL'USCITA 9

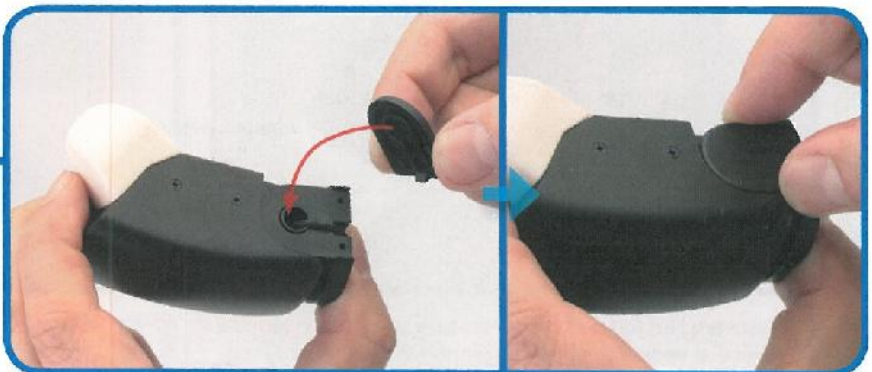


L'ADESIVO DI PROTEZIONE
FORNITO NELL'USCITA 3

ATTACCARE LA PLACCA INTERNA DEL GOMITO DESTRO



- 1** Prendere l'avambraccio destro costruito nell'uscita precedente e far passare il servo cavo, che fuoriesce dal foro, nella fessura (indicata dalla freccia rossa) e situata nell'angolo della squadretta del gomito destro.



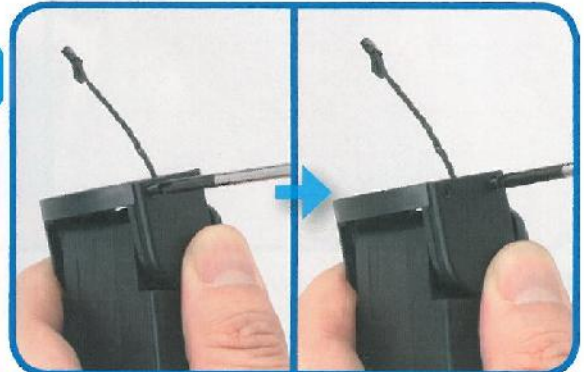
- 2** Preparare la placca interna del gomito destro (2) e sovrapporla alla squadretta del gomito destro tenendo fermo il cavo con il dito in modo che questo rimanga ben steso e si inserisca nella fessura dedicata presente nella parte inferiore della placca interna.



- 3** Premere bene con il dito per unire la placca alla squadretta del gomito.

ATTENZIONE!

Prima di fissare la placca controllare che il cavo sia entrato correttamente nella fessura della squadretta, in modo che non rimanga schiacciato tra le parti plastiche, provocando un guasto.

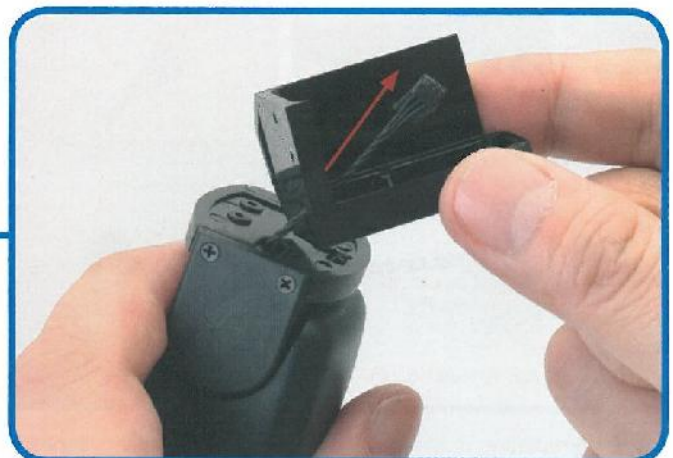


- 4** Fissare la placca interna del gomito destro con 2 viti a testa svasata (3) M2 x 6 mm.

ATTACCARE IL BRACCIO DESTRO

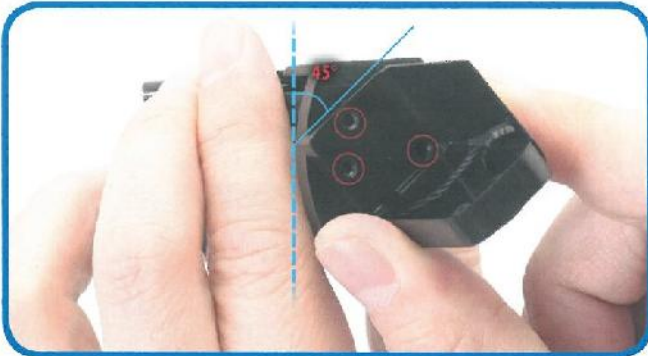


- 5** Preparare il braccio destro (1) e tenerlo come si vede in foto. Verificare la posizione della fessura rettangolare situata sotto il braccio destro, cerchiato in rosso nella foto.

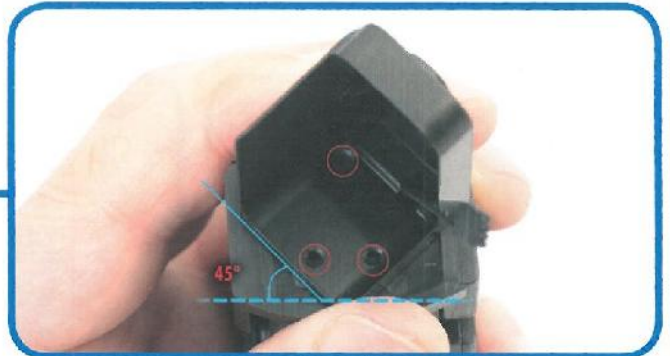


- 6** Far passare il servo cavo che sporge del gomito destro nella fessura rettangolare del braccio destro.

Per risolvere dubbi e difficoltà relativi al montaggio, il nostro esperto è a disposizione tutti i giovedì dalle 18,30 alle 20,30 al numero 3396303825



7 Allineare i tre fori del braccio destro con quelli del gomito. Come si vede in foto i due componenti vanno uniti ruotando il braccio di 45°.



8 Dopo aver unito i fori, tenere fermi i componenti con una mano, come mostrato in foto.

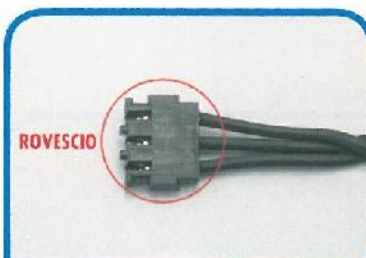


9 Fissare il braccio destro con 3 viti a testa svasata M2 x 6 mm. Iniziando dalle due viti più vicine, verso l'interno del braccio, il procedimento risulta più semplice.

ATTENZIONE!

Controllare che il cavo fuoriesca bene dalla fessura e non resti allentato tra il gomito e il braccio.

ATTACCARE L'ADESIVO DI PROTEZIONE AL SERVO CAVO



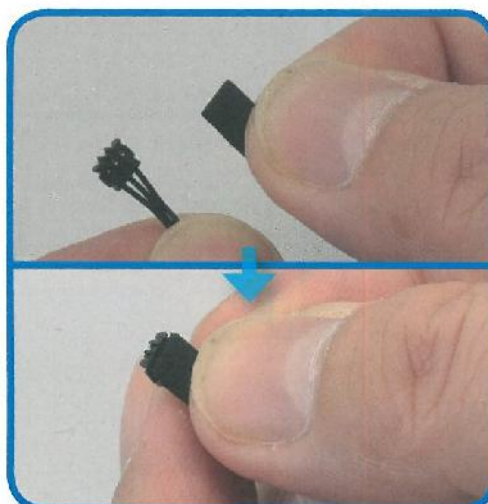
ROVESCIO



DIRITTO

* ATTACCARE L'ADESIVO SU QUESTO LATO

10 Preparare il servo cavo (70 mm) (4) e verificare i due lati: diritto e rovescio. Poi attaccheremo l'adesivo sul lato diritto.



11 Prendere un pezzo dell'adesivo di protezione fornito nell'uscita 3 e applicarlo sul lato diritto del connettore senza far sporgere l'adesivo dall'estremità del connettore. Applicare l'adesivo anche all'altro connettore.

Risultato finale!



Il braccio destro è quasi completo e adesso siamo pronti a unire il servomotore all'articolazione della spalla destra.



il punto chiave:
guardiamolo

www.hellorobi.it

L'ADESIVO DI PROTEZIONE

Come già ricordato nel fascicolo 8 per alcuni può risultare più pratico attaccare l'adesivo al connettore del servo cavo in un secondo momento, dopo aver collegato il servo cavo al servomotore nella prossima uscita.

