

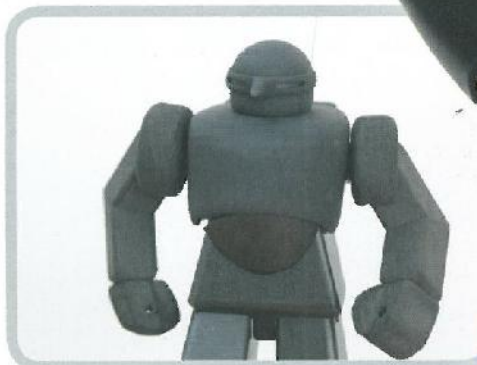
Costruisci il tuo Robbi

15

Tutte le
istruzioni
di montaggio
step by step



PaPeRo, il personal robot
della NEC Corporation



Magdan, una delle prime
creature di Takahashi

D'AGOSTINI

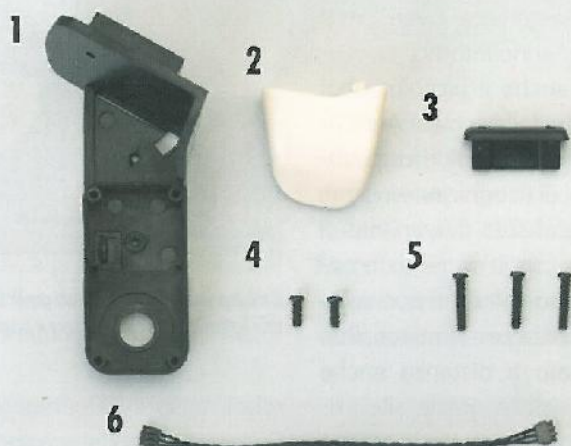
ASSEMBLIAMO L'AVAMBRACCIO SINISTRO

DA QUESTO NUMERO INIZIEREMO AD ASSEMBLARE IL BRACCIO SINISTRO DI ROBI. PROCEDENDO COME FATTO PER IL BRACCIO DESTRO, INIZIEREMO A COSTRUIRE L'AVAMBRACCIO: PER PRIMA COSA, ATTACCHIAMO IL POLLICE ALL'AVAMBRACCIO SINISTRO.

I componenti del braccio sinistro sono simmetrici ai componenti del braccio destro. Collegheremo i tre servomotori e imposteremo il loro numero ID. L'assemblaggio del braccio sinistro risulterà uguale a quello

del braccio destro. Quindi sappiamo già che ci sono operazioni che richiedono molta attenzione, per esempio, il corretto collegamento dei servo cavi e l'impostazione del numero ID di ciascun servomotore.

AREA DI MONTAGGIO



I PEZZI IN QUESTO NUMERO

- 1 Avambraccio sinistro
- 2 Pollice della mano sinistra
- 3 Supporto di sostegno della mano sinistra
- 4 2 viti a testa cilindrica M2 x 5 mm (1 di scorta)
- 5 3 viti a testa cilindrica M2 x 10 mm (1 di scorta)
- 6 Servo cavo (70 mm)

STRUMENTO DA USARE

Cacciavite Phillips (incluso nell'uscita 2)

Questi articoli non sono un giocattolo; prodotto parte di un kit di montaggio destinato a un pubblico adulto. Made in CHINA. Distribuito da De Agostini Publishing Italia S.p.A. - Via G. da Verona, 15 - 28100 Novara



PREPARARE I COMPONENTI CONSERVATI

In questa uscita utilizzeremo gli adesivi di protezione, forniti nell'uscita 3 e illustrati qui a lato. Recuperiamoli prima di iniziare il lavoro.



GLI ADESIVI DI PROTEZIONE FORNITI NELL'USCITA 3

ATTACCARE IL SUPPORTO DI SOSTEGNO DELLA MANO SINISTRA



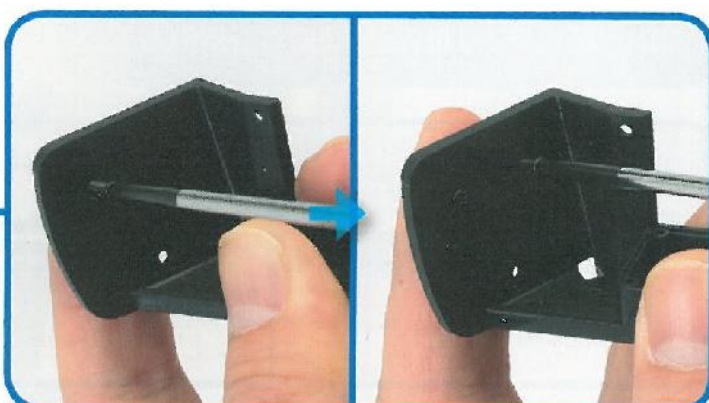
1 Preparare l'avambraccio sinistro (1) e il supporto di sostegno della mano sinistra (2) e tenerli come si vede in foto. Il sostegno della mano ha i due lati uguali.



2 Inserire con precisione la parte stretta del sostegno della mano nell'incavo dell'avambraccio sinistro.



3 Verificare, guardando dall'interno, se i due fori delle viti dei due componenti (cerchiati in rosso nella foto) combaciano dopo l'operazione al punto 2.



4 Preparare le 2 viti M2 x 10 mm (5) e inserirle dall'interno dell'avambraccio sinistro nei due fori presenti, poi serrarle con il cacciavite.

ATTACCARE IL POLLICE DELLA MANO SINISTRA



5 Preparare il pollice della mano sinistra (2) e l'avambraccio sinistro tenendoli come mostrato in foto per poi procedere a unire le due parti cerchiare in rosso.



6 Inserire la sporgenza del pollice sinistro nella fessura quadrata dell'avambraccio sinistro.

Per risolvere dubbi e difficoltà relativi al montaggio, il nostro esperto è a disposizione tutti i giovedì dalle 18,30 alle 20,30 al numero 3396303825



7 Far combaciare il foro del pollice con il foro libero della porzione superiore dell'avambraccio.



8 Fissare il pollice utilizzando una vite M2 x 5 mm (4).

ATTACCARE L'ADESIVO DI PROTEZIONE AL SERVO CAVO



9 Preparare il servo cavo (70 mm) (6) e verificare la parte dritta e quella rovescia. Attaccheremo l'adesivo al lato dritto.



10 Staccare un pezzo dall'adesivo di protezione fornito nell'uscita 3 e attaccare alla parte dritta del connettore del servo cavo. State attenti a non far sporgere l'adesivo dall'estremità del connettore. Allo stesso modo, attaccare l'adesivo anche all'altro connettore.



L'ADESIVO DI PROTEZIONE

Come già ricordato nei precedenti numeri per alcuni può risultare più pratico attaccare l'adesivo al connettore del servo cavo in un secondo momento, dopo aver collegato il servo cavo al servomotore.

Risultato finale!

il punto chiave guardiamo
www.hellorobi.it



Ora siamo pronti per attaccare il servomotore all'avambraccio sinistro.