

# Costruisci il tuo Robbi

24



NAO, il piccolo robot umanoide della Aldebaran Robotics



Tutte le istruzioni di montaggio step by step



C1-P8 e D-3BO, i robot del film *Star Wars*



DeAGOSTINI

# FISSIAMO IL PIEDE INTERNO DESTRO AL SERVO DELLA CAVIGLIA

IN QUESTA USCITA ATTACCHEREMO IL PIEDE INTERNO DESTRO AL SERVO (DI CUI ABBIAMO IMPOSTATO L'ID NELL'USCITA PRECEDENTE) PER PERMETTERE L'OSCILLAZIONE LATERALE DELLA CAVIGLIA DI ROBI.

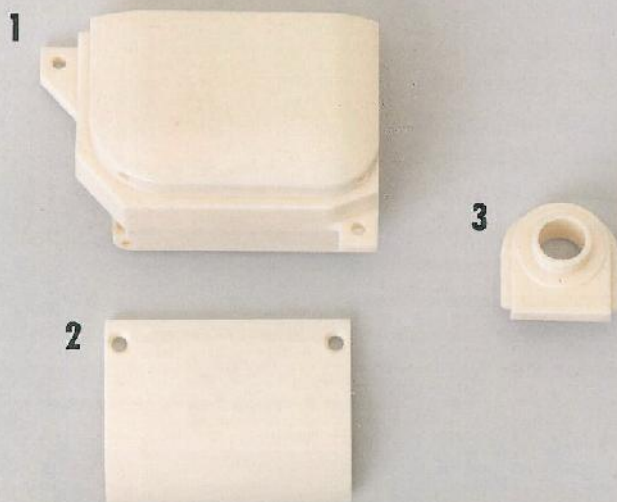
I componenti forniti in questa uscita sono importanti per il collegamento tra gamba e piede. Nell'assemblaggio della parte centrale della caviglia destra attaccheremo il pie-

de interno destro direttamente al servomotore, formando così la parte mobile dell'articolazione. La parte arrotondata è quella che potremmo chiamare dorso del piede.

AREA  
DI MONTAGGIO



Il pannello laterale della caviglia destra e la caviglia destra verranno utilizzati nell'uscita 27, quindi conserviamoli con cura.



## I PEZZI IN QUESTO NUMERO

- 1 Piede interno destro
- 2 Pannello laterale caviglia destra
- 3 Caviglia destra

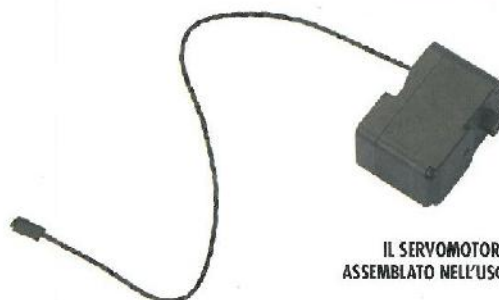
## STRUMENTO DA USARE

Cacciavite Phillips (inclusa nell'uscita 2)

Questi articoli non sono un giocattolo; prodotto parte di un kit di montaggio destinato a un pubblico adulto. Made in CHINA. Distribuito da De Agostini Publishing Italia S.p.A. - Via G. da Verazzano, 15 - 28100 Novara

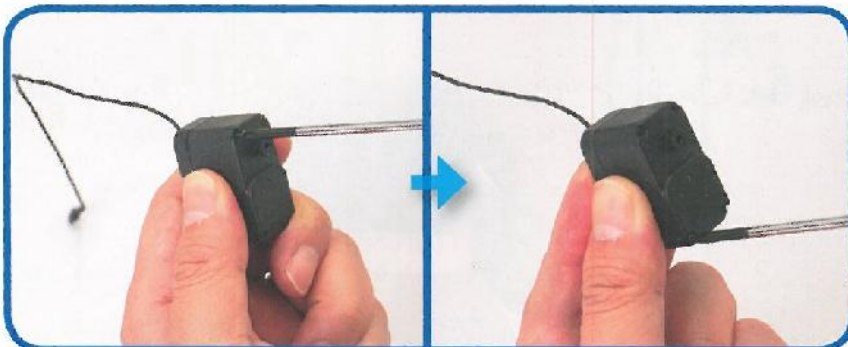
## PREPARARE IL COMPONENTE CONSERVATO

Prepariamo il servomotore della caviglia destra (oscillazione laterale).

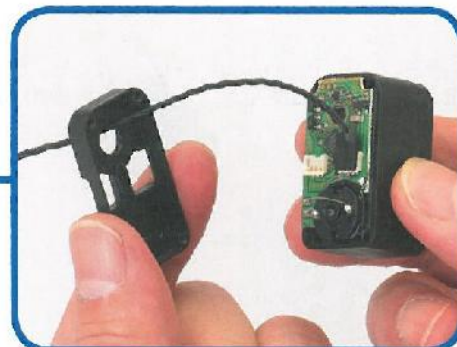


IL SERVOMOTORE  
ASSEMBLATO NELL'USCITA 23

## RIMUOVERE IL COPERCHIO DEL SERVOMOTORE

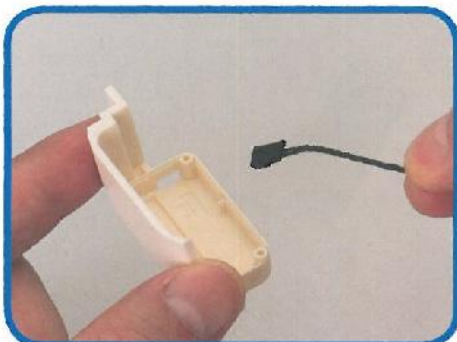


**1** Svitare tutte le 4 viti del servomotore. Fare attenzione a non perderle perché verranno utilizzate successivamente.

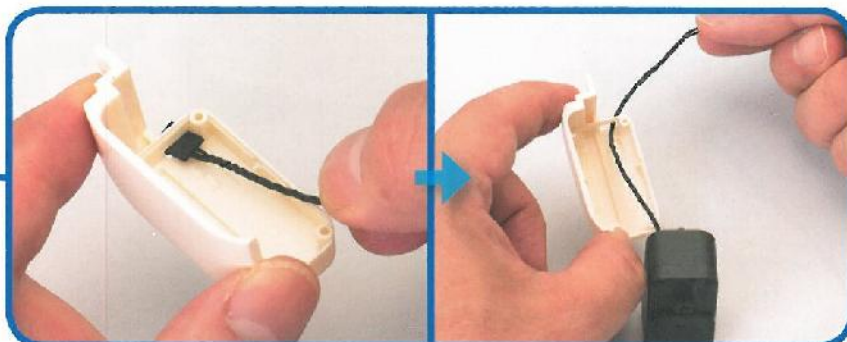


**2** Rimuovere lentamente il coperchio posteriore in modo da non far sollevare la scheda. Non utilizzeremo più il coperchio.

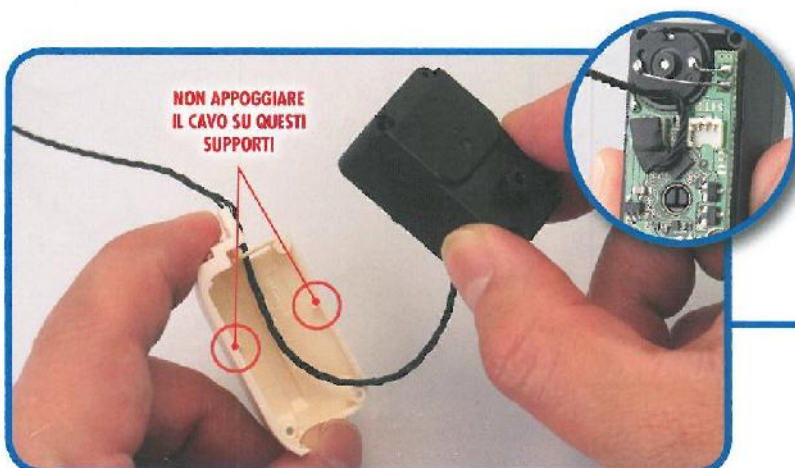
## ATTACCARE IL SERVO AL PIEDE INTERNO DESTRO



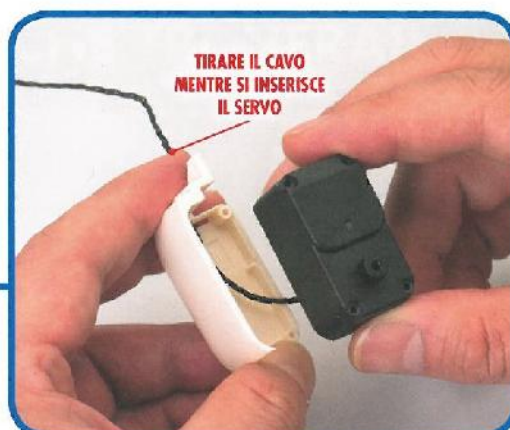
**3** Preparare il piede interno destro (1) e tenerlo come da foto.



**4** Far passare il servo cavo nella fessura rettangolare del piede per circa 2/3 della sua lunghezza complessiva.

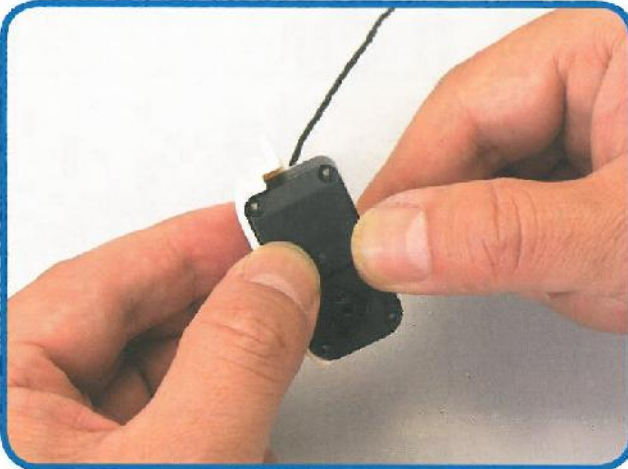


**5** Tenere il servo come da foto in modo che l'albero sia rivolto verso il basso. Attenzione: quando inseriremo il servo bisogna disporre il cavo in modo che non resti schiacciato sui supporti laterali (cerchiati in rosso) del piede interno. Curvare il cavo come nella foto circolare aiuta il posizionamento corretto del servomotore.

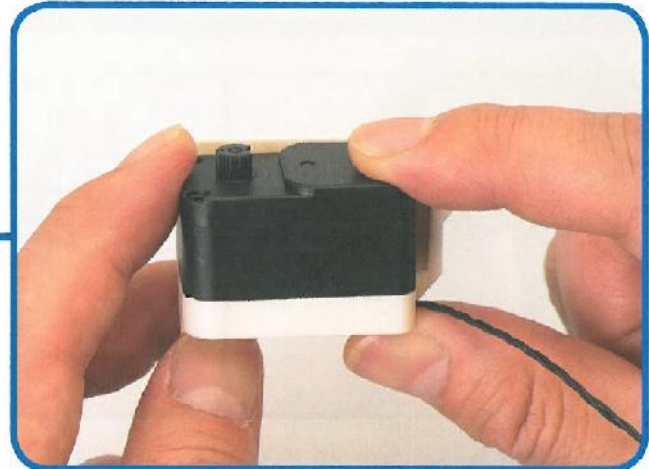


**6** Unire il servo al piede interno destro tirando il cavo attraverso la fessura per far sì che non ce ne resti una porzione allentata all'interno del piede.

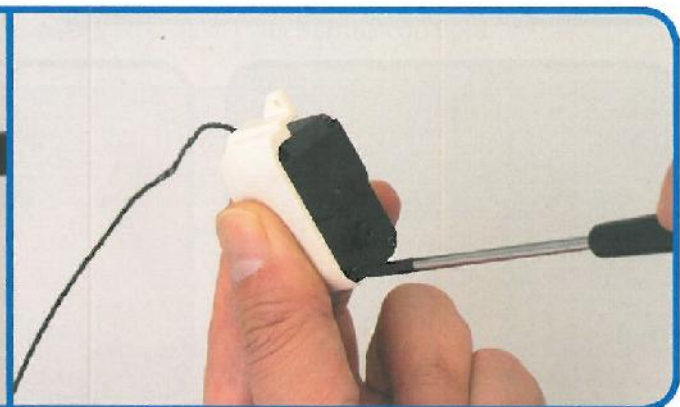
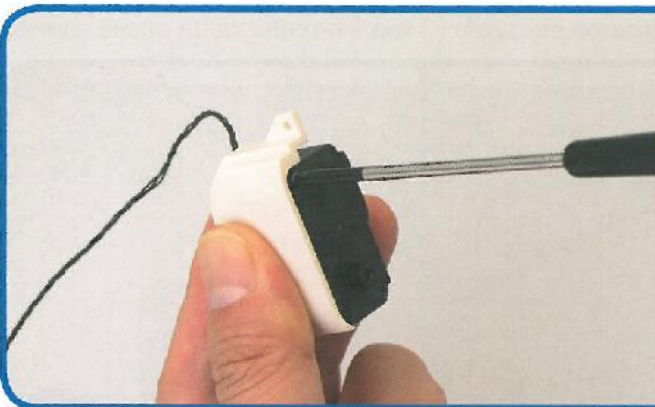
Per risolvere dubbi e difficoltà relativi al montaggio, il nostro esperto è a disposizione tutti i giovedì dalle 18,30 alle 20,30 al numero 3396303825



**7** Unire con precisione il servo al piede interno destro.



**8** Controllare, guardando dal lato, che il cavo non si sia incastrato tra la scheda e i supporti del piede.



**9** Fissare il servomotore utilizzando le 4 viti svitiate al punto 1.

**Risultato finale!**

Il primo servomotore della caviglia destra è stato inserito.



il punto chiave:  
guardiamo

[www.hellorobi.it](http://www.hellorobi.it)

**Mettere da parte**



Non utilizzeremo il pannello laterale della caviglia destra (2) e la caviglia destra (3) in questa uscita. Conser- viamoli con cura per i prossimi montaggi.