

Costruisci il tuo Robbi

34



RoboCue, il robot "pompieri"



Tutte le
istruzioni
di montaggio
step by step



La scoperta dell'equipaggio
della nave spaziale *Prometheus*



D'AGOSTINI

LE CIABATTE PULISCIPAVIMENTI

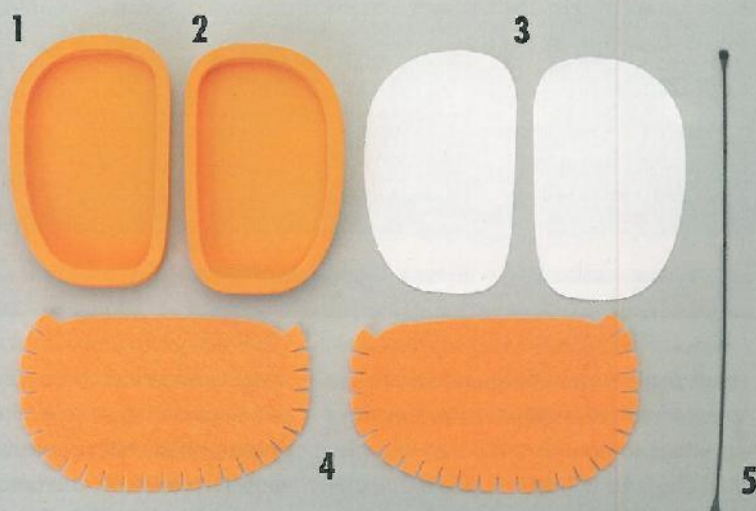
INIZIAMO A COSTRUIRE LE CIABATTE PULISCIPAVIMENTI DI ROBI, CHE POTRANNO ESSERE UTILIZZATE SOLO QUANDO ROBI SARÀ FINITO. ATTACCHIAMO L'ADESIVO DI PROTEZIONE AL SERVO CAVO CHE USEREMO NELLA PROSSIMA USCITA.

I componenti che assembliamo in questa uscita non sono vere e proprie parti del corpo, ma sono accessori che renderanno più divertente l'interazione con Robi. Inizieremo attaccando con il

biadesivo le pattine in tessuto alle ciabatte di gomma, sagomate con la forma del piede. Potremo far calzare le ciabatte a Robi solo quando avremo ultimato il suo montaggio.



AREA DI MONTAGGIO



I PEZZI IN QUESTO NUMERO

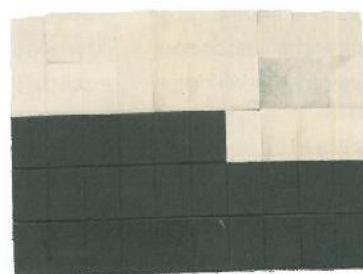
- 1 Ciabatta in gomma sinistra
- 2 Ciabatta in gomma destra
- 3 2 fogli biadesivi per le pattine
- 4 Pattine destra e sinistra
- 5 Servo cavo (200 mm)

Questi articoli non sono un giocattolo; prodotto parte di un kit di montaggio destinato a un pubblico adulto. Made in CHINA. Distribuito da De Agostini Publishing Italia S.p.A. - Via G. da Verrazano, 15 - 28100 Novara



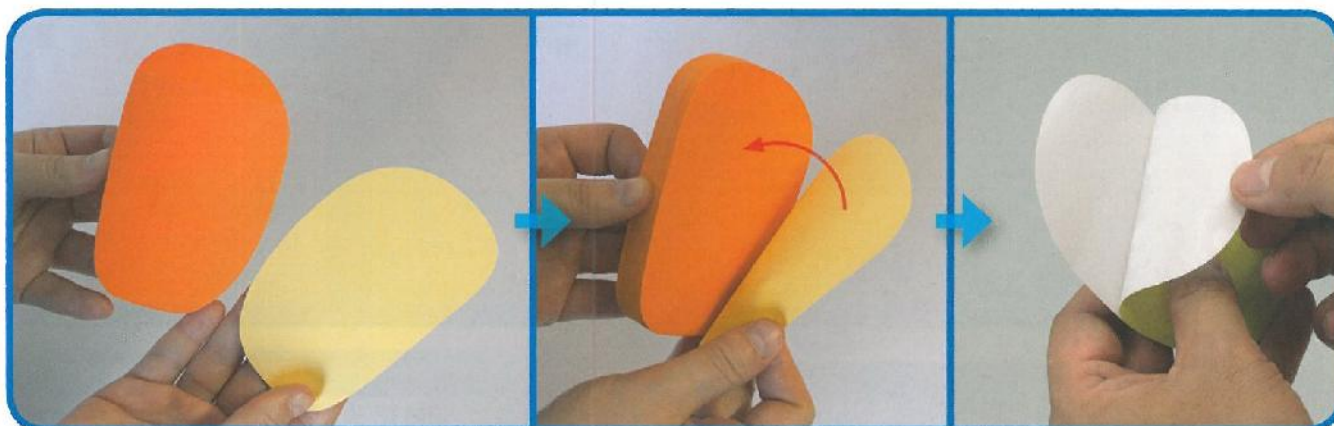
PREPARARE I COMPONENTI CONSERVATI

Recuperare e preparare l'adesivo di protezione.



GLI ADESIVI DI PROTEZIONE FORNITI NELL'USCITA 3

ATTACCARE IL NASTRO BIADESIVO ALLE CIABATTE IN GOMMA



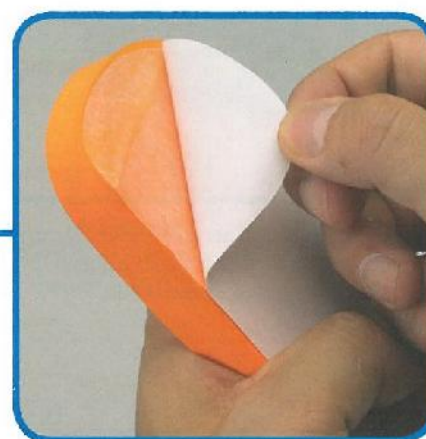
- 1** Preparare la ciabatta sinistra **(1)** e il biadesivo corrispondente **(3)**. Verificare, prima di attaccare il biadesivo, che la forma della parte adesiva combaci con la forma della suola della ciabatta. Staccare la carta di protezione gialla del biadesivo.



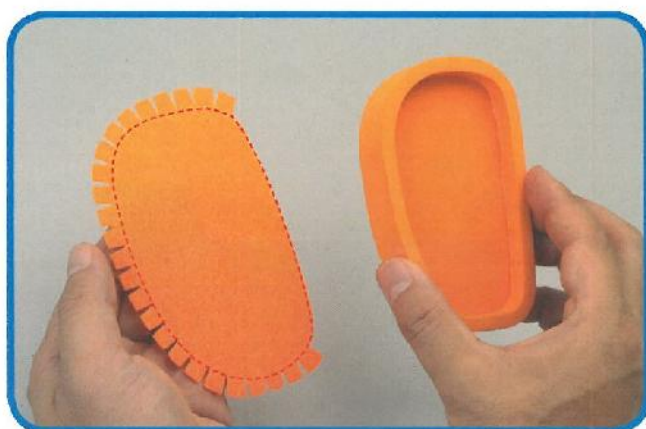
- 2** Rovesciare la ciabatta in gomma e procedere ad attaccare l'adesivo come mostrato in foto.



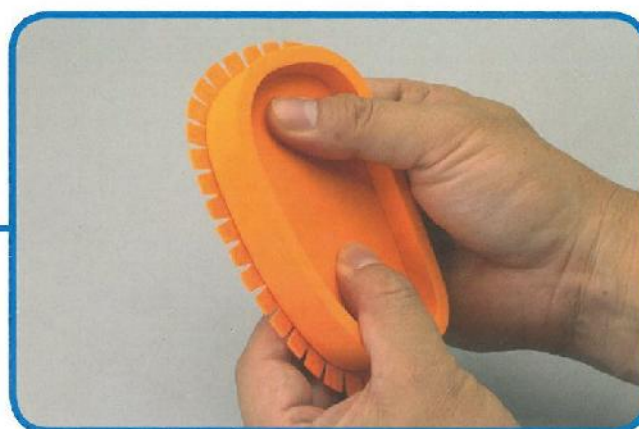
- 3** Quando l'abbiamo attaccato completamente premere con la mano per farlo aderire bene.



- 4** Staccare la seconda carta di protezione, quella bianca del biadesivo.



- 5** Preparare la pattina sinistra **(4)** e unirla alla ciabatta in modo che la frangia (la parte esterna alla linea tratteggiata) sia orientata verso l'esterno, come mostrato in foto.

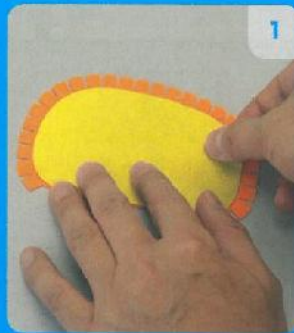


- 6** Far aderire bene la suola della ciabatta alla parte interna della pattina, in modo che la frangia esca fuori. Assemblare la ciabatta destra seguendo la stessa procedura.

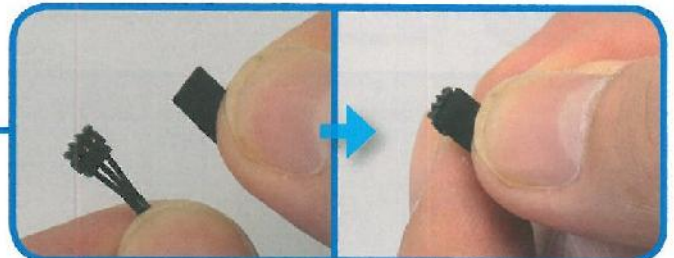
ATTENZIONE!

ATTACCARE IL BIADESIVO ALLA PATTINA

Se staccate per prima la carta di protezione bianca del biadesivo procedete come mostrato nella sequenza fotografica: 1. attaccate il biadesivo alla pattina corrispondente facendolo aderire perfettamente; 2. staccate la carta di protezione gialla del biadesivo; 3. fate aderire bene la suola della ciabatta.



ATTACCARE L'ADESIVO DI PROTEZIONE AL SERVO CAVO

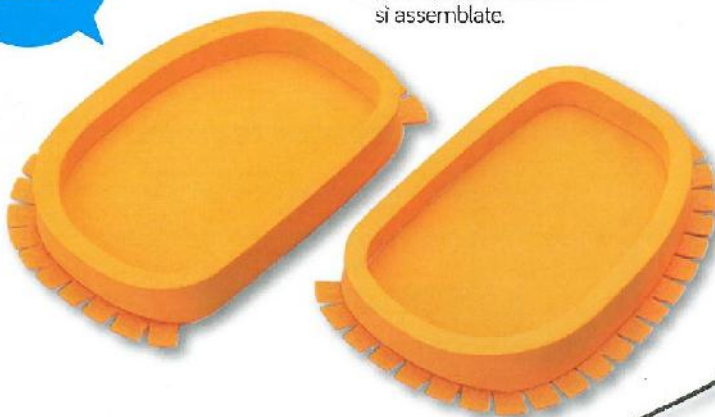


7 Preparare il servo cavo (200 mm) (5) e verificare le due parti: il lato diritto e quella rovescio. Applicheremo l'adesivo al lato diritto.

8 Staccare un pezzo dell'adesivo di protezione fornito nell'uscita 3 e attaccarlo alla parte destra del connettore del servo cavo. State attenti a non far sporgere l'adesivo dall'estremità del connettore. Allo stesso modo, attaccare l'adesivo anche all'altro connettore.

Risultato finale!

Le ciabatte puliscipavimenti sono così assemblate.



il punto chiave guardiamo

www.hellorobi.it

L'ADESIVO DI PROTEZIONE

Come già ricordato nei precedenti numeri per alcuni può risultare più pratico attaccare l'adesivo al connettore del servo cavo in un secondo momento, dopo aver collegato il servo cavo al servomotore.

ATTENZIONE!

Le ciabatte puliscipavimenti non dovranno essere utilizzate fino a quando non sarà completato il montaggio di Robi. Inoltre, alla base dei piedi deve essere ancora applicato del velluto antiscivolo che verrà fornito successivamente. Quindi non mettele ancora ai piedi di Robi, per non rovinarle, e conservatele al riparo dalla polvere. Le ciabatte non servono per far camminare il robot, ma le useremo solo quando chiederemo a Robi "Mi aiuti a pulire?".