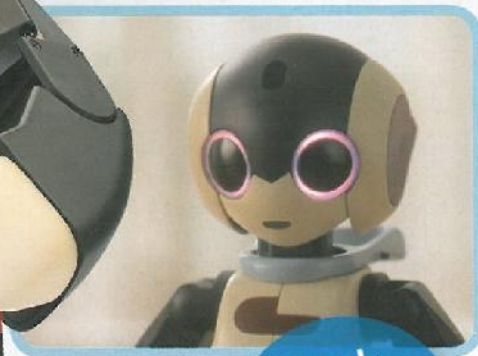


Costruisci il tuo Robbi

36



Danboard, il robot di cartone



Tutte le istruzioni di montaggio step by step



I muscoli artificiali



D'AGOSTINI

FISSIAMO IL PIEDE INTERNO SINISTRO AL SERVO DELLA CAVIGLIA

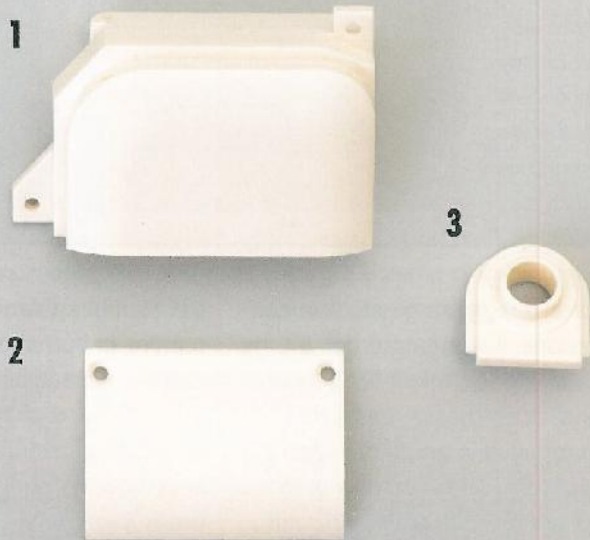
IN QUESTA USCITA ATTACCHEREMO IL PIEDE INTERNO SINISTRO AL SERVO, DI CUI ABBIAMO IMPOSTATO L'ID NELL'USCITA PRECEDENTE, PER CONSENTIRE L'OSCILLAZIONE LATERALE DELLA CAVIGLIA DI ROBI.

I componenti forniti in questa uscita sono importanti per il collegamento tra gamba e piede. Nelle fasi di montaggio della parte centrale della cavi-

glia sinistra attaccheremo il piede interno sinistro direttamente al servo, formando così la parte mobile dell'articolazione. Il pannello laterale della

caviglia sinistra e la caviglia sinistra verranno utilizzati nell'uscita 45, conserviamoli con cura.

AREA
DI MONTAGGIO



I PEZZI IN QUESTO NUMERO

- 1 Piede interno sinistro
- 2 Pannello laterale caviglia sinistra
- 3 Caviglia sinistra

STRUMENTO DA USARE

Cacciavite Phillips (incluso nell'uscita 2)

Questi articoli non sono un giocattolo; prodotto parte di un kit di montaggio destinato a un pubblico adulto. Made in CHINA. Distribuito da De Agostini Publishing Italia S.p.A. - Via G. di Vermicino, 15 - 28100 Novara

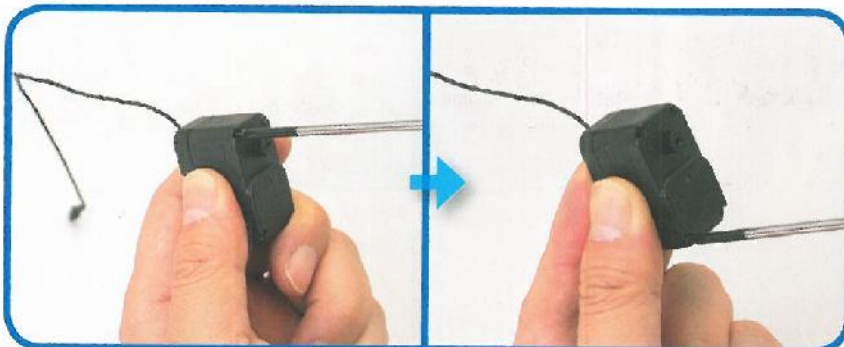
PREPARARE IL COMPONENTE CONSERVATO

Prepariamo il servomotore della caviglia destra (oscillazione laterale).

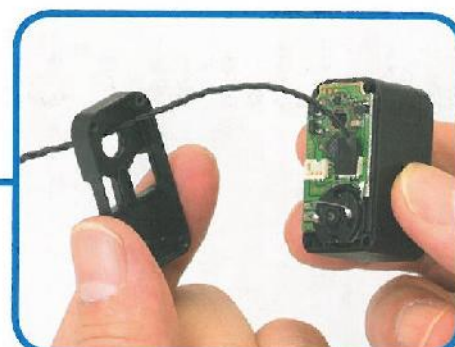


IL SERVOMOTORE
ASSEMBLATO NELL'USCITA 35

RIMUOVERE IL COPERCHIO DEL SERVOMOTORE

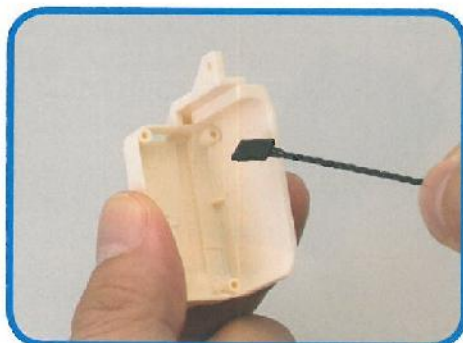


1 Svitare tutte le 4 viti del servomotore assemblato nell'uscita 35. Fare attenzione a non perdere le viti perché verranno utilizzate successivamente.

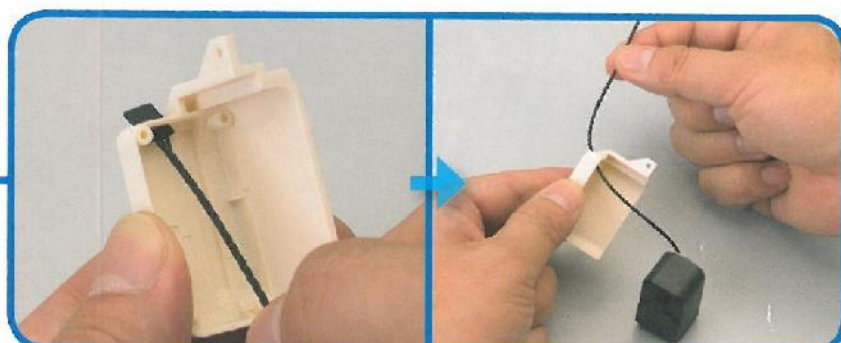


2 Rimuovere lentamente il coperchio posteriore in modo da non far sollevare la scheda. Non utilizzeremo più il coperchio.

ATTACCARE IL SERVO AL PIEDE INTERNO SINISTRO



3 Preparare il piede interno sinistro (1) e tenerlo come da foto, avvicinando il capo libero del servo cavo.



4 Far passare il servo cavo nella fessura rettangolare del piede per circa 2/3 della sua lunghezza complessiva.



5 Tenere il servo come da foto, con l'albero (vedi freccia rossa) rivolto verso il basso. Attenzione: quando inseriremo il servo bisogna disporre il cavo in modo che non resti schiacciato sui supporti laterali (cerchiati in rosso) del piede interno. Curvare il cavo come nella foto circolare aiuta il posizionamento corretto del servomotore.

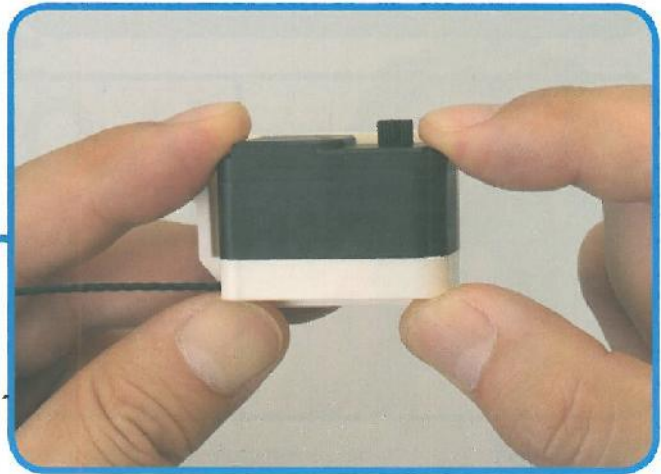


6 Unire il servo al piede interno sinistro, tirando delicatamente il cavo attraverso la fessura per far sì che non ce ne resti una porzione allentata all'interno del piede.

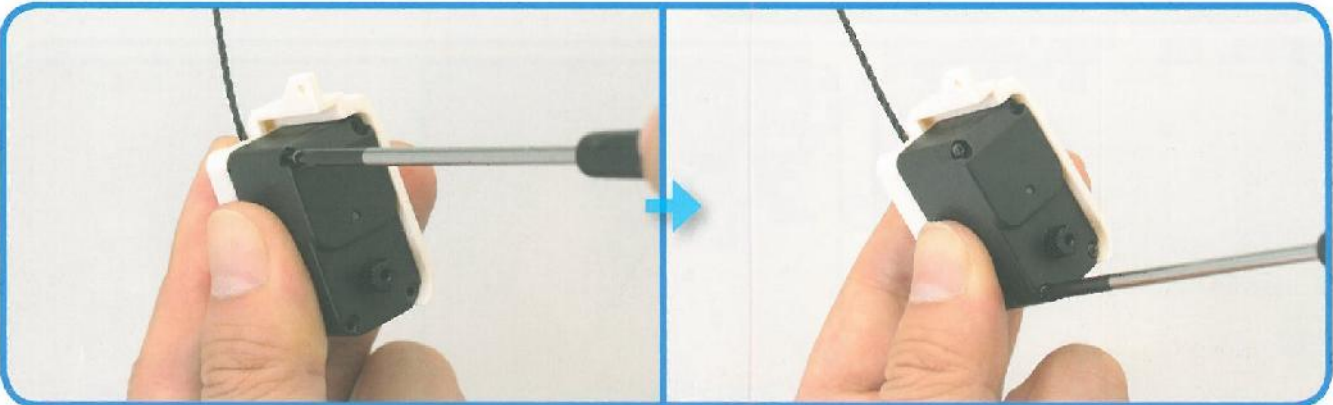
Per risolvere dubbi e difficoltà relativi al montaggio, il nostro esperto è a disposizione tutti i giovedì dalle 18,30 alle 20,30 al numero 3396303825



7 Unire con precisione il servo al piede interno sinistro.



8 Controllare, osservando di lato, che il servo cavo non sia rimasto incastrato tra la scheda e i supporti del piede.



9 Fissare il servomotore utilizzando le 4 viti svitate al punto 1.

Risultato finale!

Il primo servomotore della caviglia sinistra è stato inserito.

Mettere da parte



Non utilizzeremo il pannello laterale della caviglia sinistra **(2)** e la caviglia sinistra **(3)** in questa uscita. Conserviamoli con cura per i prossimi montaggi.



**il punto chiave:
guardiamo**

www.hellorobi.it