

Costruisci il tuo **Robbi**

64



I simpaticissimi Hello!MiP



Tutte le
istruzioni
di montaggio
step by step



L'uso delle luci secondo
Yasamuchi Morita



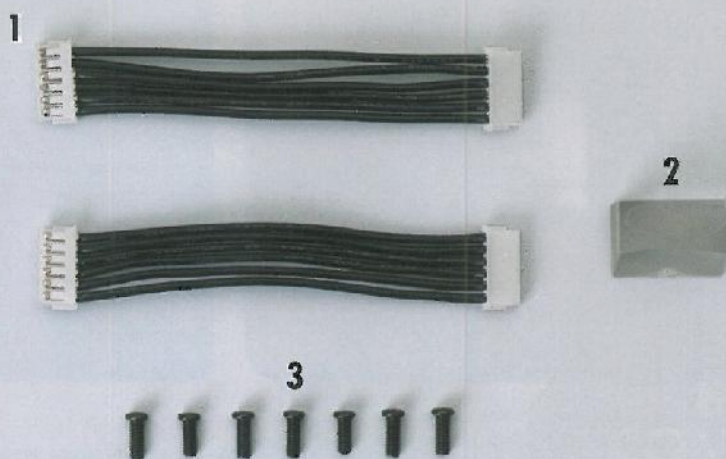
DeAGOSTINI

COLLEGARE I CAVI AI SENSORI DI MOVIMENTO

IN QUESTA USCITA INIZIEREMO I COLLEGAMENTI TRA I SENSORI DI MOVIMENTO E LA SCHEDA LED POSIZIONATA NELLA BOCCA DI ROBI.

I due cavi a sei poli forniti in questo numero servono a collegare, all'interno del viso di Robi, i due sensori di movimento che abbiamo installato all'interno degli occhi con la scheda LED della bocca (che sarà fornita nella prossima uscita). In que-

sta uscita ci limiteremo a collegare un capo dei due cavi ai corrispettivi connettori presenti sulla scheda dei sensori di movimento. Prestiamo particolare attenzione alle istruzioni seguenti per non commettere errori nel cablaggio.



I PEZZI IN QUESTO NUMERO

- 1 Cavi di collegamento dei sensori degli occhi
- 2 Copertura della bocca
- 3 7 viti a testa cilindrica M2 x 5 mm (1 di scorta)

STRUMENTO DA USARE

Cacciavite Phillips (incluso nell'uscita 2)

Questi articoli non sono un giocattolo: prodotto parte di un kit di montaggio destinato a un pubblico adulto. Made in CHINA. Distribuito da De Agostini Publishing Italia S.p.A. - Via G. da Verrazano, 15 - 28100 Novara



PREPARARE I COMPONENTI CONSERVATI

Prepariamo gli occhi di Robi ai quali abbiamo unito i due sensori di movimento.



GLI OCCHI ASSEMBLATI
NELLE USCITE 62 E 63

Per risolvere dubbi e difficoltà relativi al montaggio, il nostro esperto è a disposizione tutti i giovedì dalle 18,30 alle 20,30 al numero 3396303825

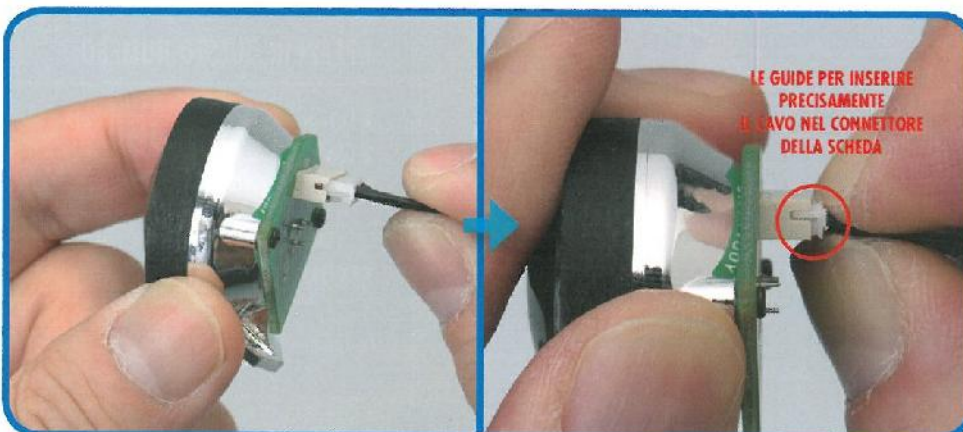
COLLEGARE I CAVI AI SENSORI DI MOVIMENTO



- 1 Preparare uno dei due occhi (al quale abbiamo già unito il sensore di movimento) e un cavo di collegamento (1) e tenerli come mostrato nella foto.

COME COLLEGARE IL CAVO

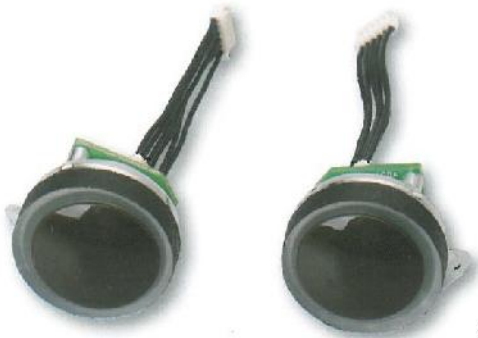
Ciascuna estremità dei cavi di collegamento forniti in questa uscita è dotata di un connettore bianco con all'interno 6 PIN metallici. Potete collegare alla scheda dei sensori di movimento uno qualsiasi dei due connettori del cavo. Se appoggiamo il cavo su una superficie piatta, osserviamo che uno dei due connettori è orientato con i PIN metallici visibili (lato dritto) mentre l'altro connettore è al rovescio.



LE GUIDE DEL CONNETTORE DEL SENSORE DI MOVIMENTO

Sui due lati corti del connettore del sensore di movimento sono presenti due incavi, in cui devono inserirsi perfettamente le due sporgenze presenti sui lati del connettore del cavo di collegamento. Gli incavi del connettore della scheda fanno dunque da guida per il corretto inserimento del cavo sulla scheda del sensore di movimento (foto a sinistra).

- 2 Inserire precisamente il connettore del cavo di collegamento nel connettore della scheda del sensore di movimento. Allo stesso modo collegare anche l'altro cavo all'altro sensore di movimento.



Risultato finale!

Sono stati collegati i cavi ai sensori di movimento.

Mettere da parte



La copertura della bocca e le viti M2 x 5 mm a testa cilindrica verranno utilizzati successivamente, attenzione a non perderle. Conservare i sensori di movimento nell'apposita confezione di imballaggio che previene l'elettricità statica.



il punto chiave:
guardiamo

www.hellorobi.it