

Costruisci il tuo Robbi

65



OriHime, il robot da compagnia



Tutte le
istruzioni
di montaggio
step by step



Toshiyuki Inoko,
il fondatore del teamLab

D'AGOSTINI

INSTALLARE LA SCHEDA LED DELLA BOCCA

PREPARIAMOCI A COLLEGARE, TRAMITE GLI APPOSITI CAVI, I SENSORI DI MOVIMENTO DEGLI OCCHI ALLA SCHEDA LED DELLA BOCCA DI ROBI.

Il componente fornito in questa uscita è la scheda elettronica che ospita il LED che illuminerà la bocca di Robi di colore rosso. Anche sulle schede che ospitano i sensori di movimento che abbiamo inserito negli occhi, a

destra e a sinistra del sensore a infrarossi, sono presenti dei LED, che illumineranno di vari colori gli occhi (le sclere) di Robi. In questa uscita collegheremo le schede con i sensori degli occhi alla scheda LED della bocca,

quindi prestiamo molta attenzione alle indicazioni su come effettuare i collegamenti e inserire i connettori.

AREA DI MONTAGGIO



IL PEZZO IN QUESTO NUMERO

1 Scheda LED per la bocca

STRUMENTO DA USARE

Cacciavite Phillips (incluso nell'uscita 2)

Questo articolo non è un giocattolo; prodotto parte di un kit di montaggio destinato a un pubblico adulto. Made in CHINA. Distribuito da De Agostini Publishing Italia S.p.A. - Via G. di Verrazzo, 15 - 28100 Novara



PREPARARE I COMPONENTI CONSERVATI

Prepariamo gli occhi, la copertura della bocca, le viti e la mascherina del viso.



GLI OCCHI A CUI SONO STATI COLLEGATI I CAVI NELL'USCITA 64



DUE VITI M2 X 5 MM A TESTA CILINDRICA FORNITE NELL'USCITA 64



LA COPERTURA DELLA BOCCA FORNITA NELL'USCITA 64

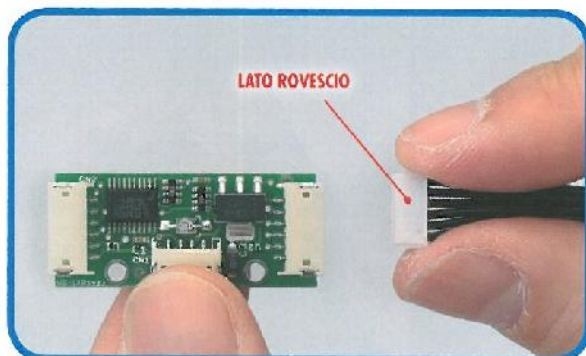


LA MASCHERINA DEL VISO RIMOSSA NELL'USCITA 62

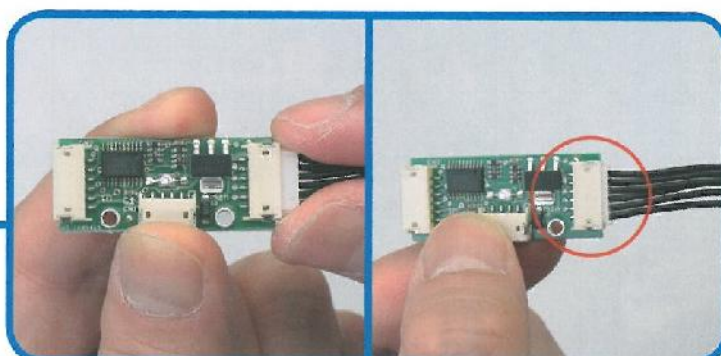


GLI ADESIVI DI PROTEZIONE FORNITI NELL'USCITA 3

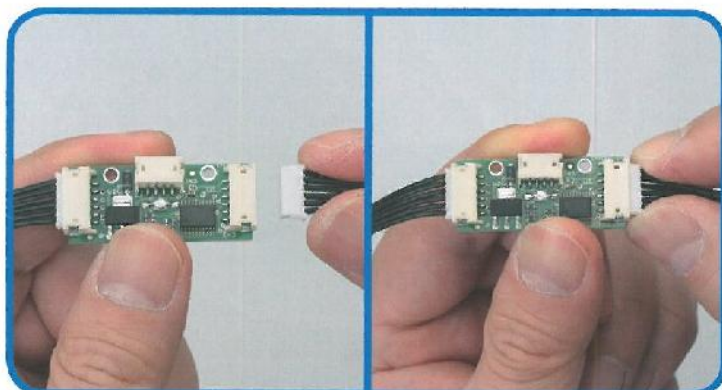
COLLEGARE GLI OCCHI ALLA SCHEDA LED DELLA BOCCA



1 Predisporre come mostrato nella foto la scheda LED della bocca (**1**), poi recuperare uno degli occhi assemblati nell'uscita 64 e impugnare il connettore del cavo di collegamento con il lato rovescio orientato verso di noi, sempre come mostrato in foto (il lato rovescio è quello dove non sono visibili i PIN).



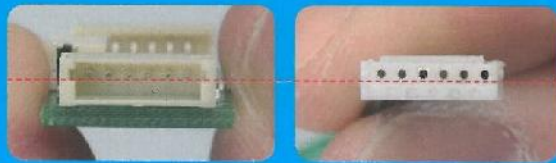
2 Inserire il connettore maschio del cavo dell'occhio in uno dei due connettori femmina della scheda LED della bocca. Inserire fino in fondo il connettore come mostrato nella foto a destra. **Prestare attenzione quando si maneggia la scheda, per non danneggiarla o rischiare di farsi male stringendo troppo le parti con delle asperità.**



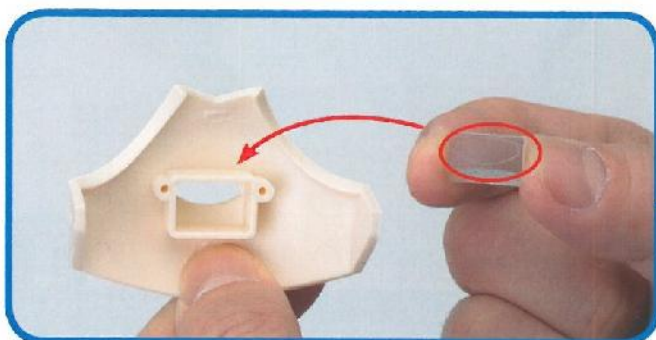
3 Allo stesso modo collegare il cavo dell'altro occhio al connettore opposto presente sulla scheda LED della bocca.

LA DIREZIONE DEL CONNETTORE

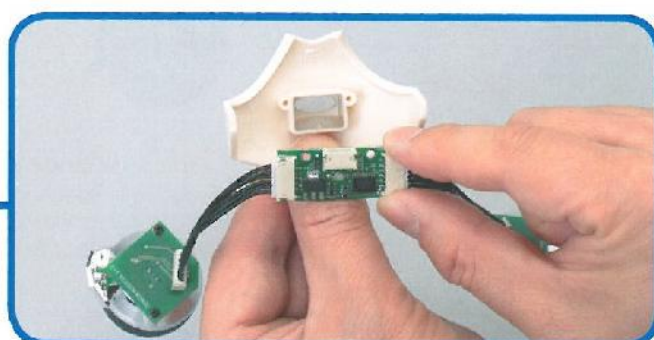
Se le operazioni vengono effettuate seguendo la direzione dei connettori mostrata nei punti da 1 a 3 i cavi risulteranno collegati correttamente. Per capire se si stanno inserendo i connettori orientandoli nel modo giusto, bisogna verificare che i PIN presenti nel connettore femmina della scheda e i fori presenti sui connettori maschi dei cavi siano perfettamente centrati (foto a sinistra connettore femmina scheda / foto a destra connettore maschio cavo). Per collegarli correttamente, i PIN e i fori devono essere allineati.



ATTACCARE LA SCHEDA LED ALLA MASCHERINA DEL VISO

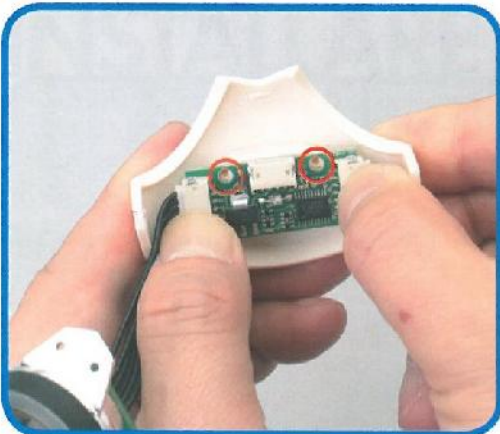


4 Preparare la mascherina del viso e la copertura della bocca: inserire la parte sporgente ovale (cerchiata in rosso) della copertura nella mascherina del viso facendo combaciare le forme.

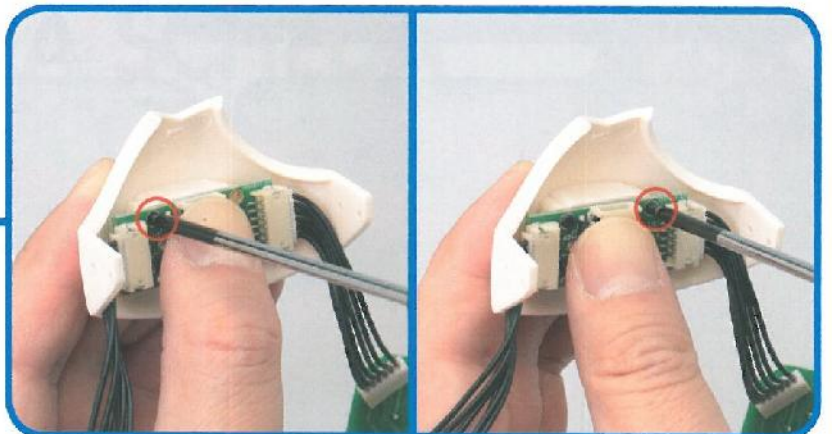


5 Tenere la scheda LED della bocca, a cui sono stati collegati gli occhi, e la mascherina del viso come si vede nella foto.

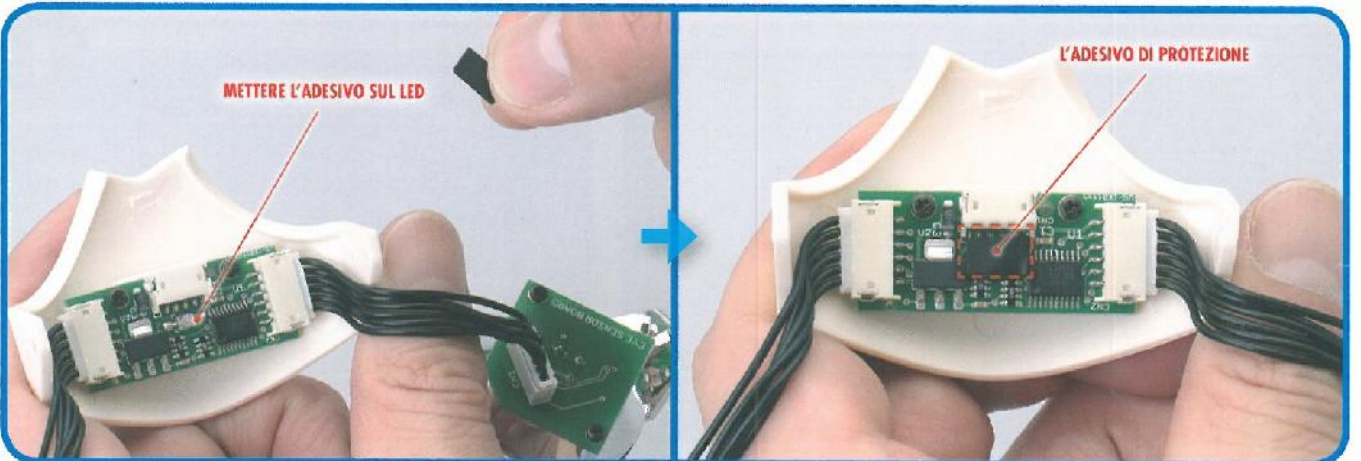
Per risolvere dubbi e difficoltà relativi al montaggio, il nostro esperto è a disposizione tutti i giovedì dalle 18,30 alle 20,30 al numero 3396303825



6 Sovrapporre la scheda LED sulla parte interna della mascherina del viso all'altezza della bocca facendo combaciare i due fori per le viti (cerchiati in rosso) con le relative sedi sulla mascherina.



7 Fissare la scheda LED alla mascherina del viso utilizzando le 2 viti M2 x 5 mm a testa cilindrica.



8 Preparare un pezzo dell'adesivo di protezione e attaccarlo sul retro del LED situato al centro della scheda. Questo adesivo evita che la luce del LED filtri all'interno della mascherina.

Risultato finale!

Le schede dei sensori degli occhi e la scheda LED della bocca sono stati collegati tramite i cavi.



! Conservate in un posto sicuro i componenti elettronici montati in questa uscita. Si consiglia di utilizzare le apposite confezioni di imballaggio antistatiche, cioè che prevengono l'elettricità statica. Fate attenzione a non urtare o bagnare le schede elettroniche.

il punto chiave:
guardiamo
www.hellorobi.it