

# IL MONTAGGIO DELLA TESTA

*Grazie ai nuovi pezzi che hai trovato allegati a questo fascicolo potrai procedere all'assemblaggio della testa di RoboZak.*

**C**on i pezzi che hai trovato con questo fascicolo puoi montare la testa di RoboZak. Tieni a mente, però, che, come già detto, l'assemblaggio è provvisorio: più avanti, infatti, dovrai procedere a un parziale smontaggio della testa, per inserire il ricevitore a infrarossi e per fissarla alla parte superiore del tronco.

Ricorda inoltre che la testa non è necessaria per realizzare le prime configurazioni di RoboZak, come RoboArm, RoboSnake e RoboSpider. Tra gli altri pezzi

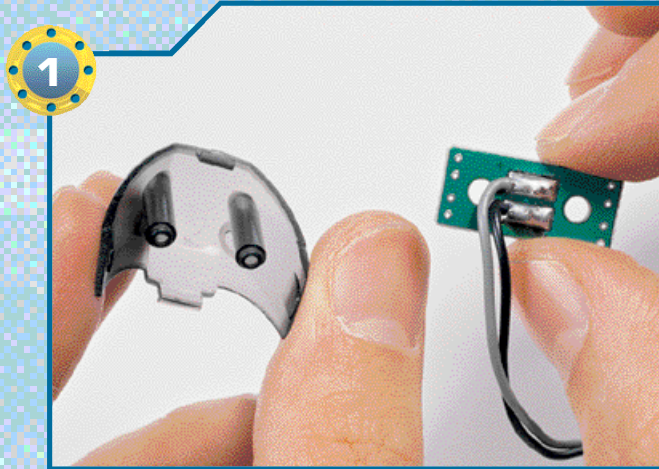
che hai trovato allegati ci sono anche alcuni importanti elementi per l'assemblaggio dei primi servomotori di RoboZak, come le squadrette circolari.

## COMPONENTI

- ◀1▶ parte posteriore della testa
- ◀2▶ 3 viti tipo T-2 (testa larga) da 2,6x6 mm
- ◀3▶ 4 viti tipo T-2 da 2x5 mm
- ◀4▶ base inferiore per servo tipo A
- ◀5▶ base inferiore per servo tipo B
- ◀6▶ 8 viti tipo T-2 da 2x4 mm
- ◀7▶ 6 viti tipo T-2 da 2x12 mm
- ◀8▶ 2 rondelle da 7,6x2,8x0,5 mm
- ◀9▶ rondella da 6x2,2x0,5 mm

- ◀10▶ fascetta di fissaggio dei cavi
- ◀11▶ 2 viti tipo T-2 da 2x18 mm
- ◀12▶ 2 viti tipo T-2 da 2x26 mm
- ◀13▶ base superiore per servo tipo A
- ◀14▶ 2 viti tipo T-2 da 2x21 mm
- ◀15▶ squadretta circolare di tipo 4 per servo
- ◀16▶ squadretta circolare di tipo 1 per servo
- ◀17▶ squadretta circolare di tipo 2 per servo

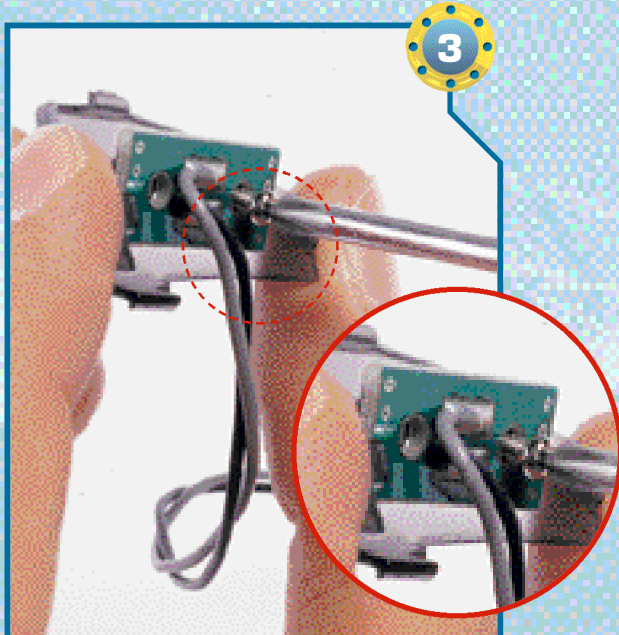




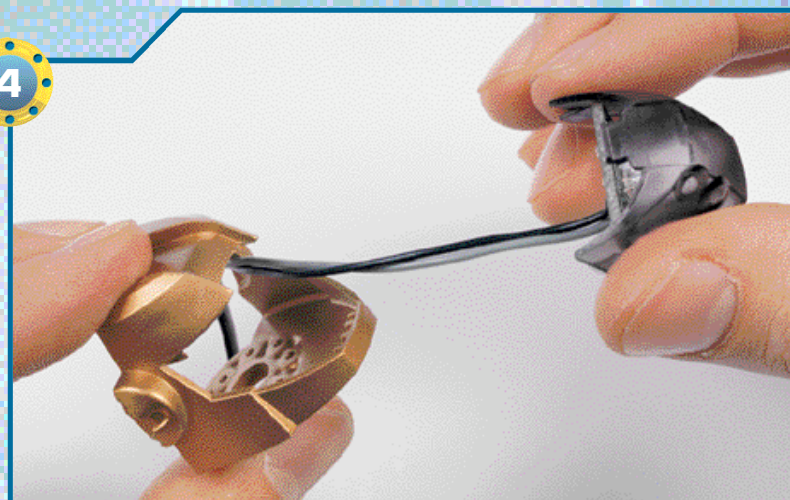
1 Per prima cosa recuperiamo il piccolo circuito elettrico con il LED e la visiera di RoboZak allegati al fascicolo numero 3.



2 Accostiamo la visiera al circuito, in modo che il LED si veng a t r o v a re all'interno di essa. Facciamo in modo che i due fori del circuito si trovino in corrispondenza di quelli della visiera, come sopra.



3 Utilizziamo due viti di tipo T-2 da 2x4 mm per fissare i due pezzi che abbiamo appena assemblato.

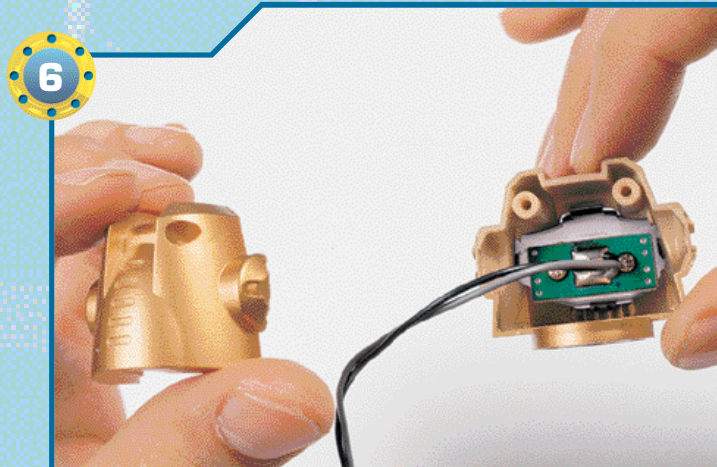


4 Prendiamo ora la parte anteriore della testa, anch'essa allegata allo scorso fascicolo, alla quale fisseremo la visiera che abbiamo appena montato. Facciamo passare il cavo elettrico del circuito nella fessura della testa, come mostrato nella figura.

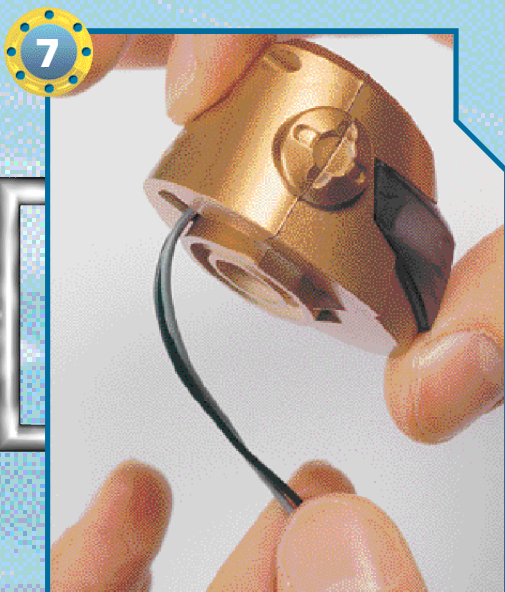




5 Premiamo delicatamente la visiera contro la parte anteriore della testa, in modo che si incastri in essa.



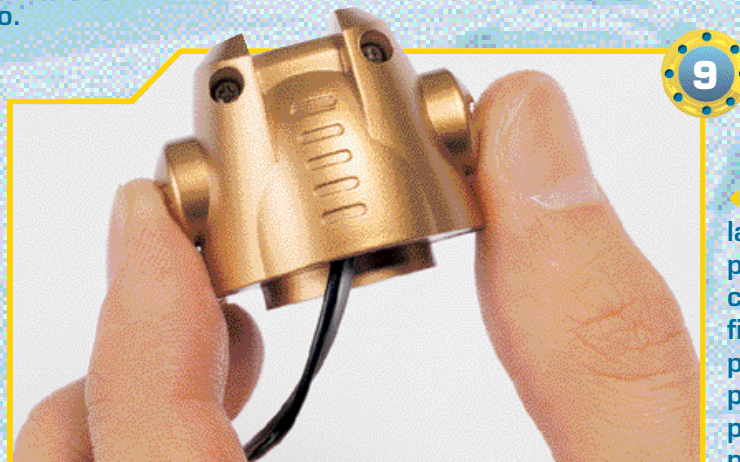
6 Siamo ora pronti a completare il montaggio della testa. Prendiamo la parte posteriore della testa stessa e avviciniamola a quella anteriore, orientando correttamente i due lati.



7 Facciamo in modo che il cavo elettrico esca dall'apposita scanalatura presente nella parte inferiore della testa, componendo le due metà come mostrato.



8 Recuperiamo ora due viti di tipo T-2 da 2x5 mm e fissiamo i due elementi anteriore e posteriore della testa.



9 In figura è mostrata la testa assemblata vista posteriormente, con le viti correttamente inserite e fissate. Come già accennato, più avanti dovrai smontare parzialmente la testa per poterla attaccare alla parte superiore di RoboZak.