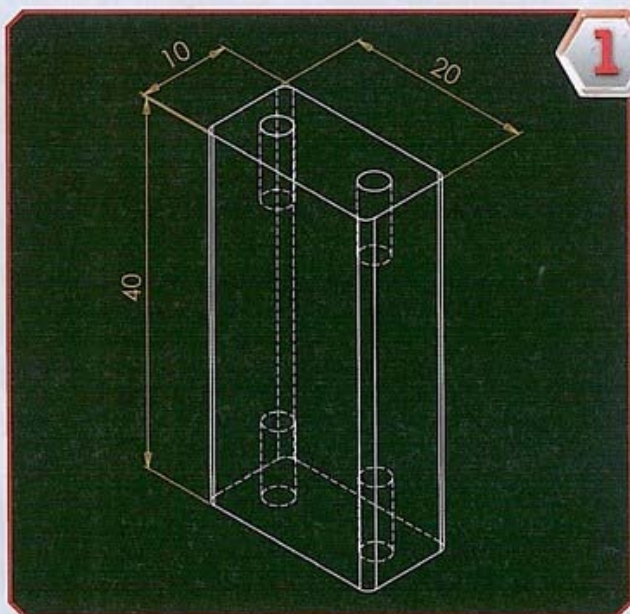


STEPbySTEP

MONTIAMO LA BASE SUPERIORE ▶▶

In questo StepbyStep riprenderai a lavorare sul telaio di RZB-1, montando l'ultima delle basi in Poliver che hai realizzato nei precedenti fascicoli: **la base superiore**. Per proseguire ti serviranno **8 viti autofilettanti** (dello stesso tipo che hai già utilizzato per montare il blocco inferiore del telaio), una **barra di PVC da 20x10 mm** e gli **utensili da lavoro** (seghetto, trapano ecc).

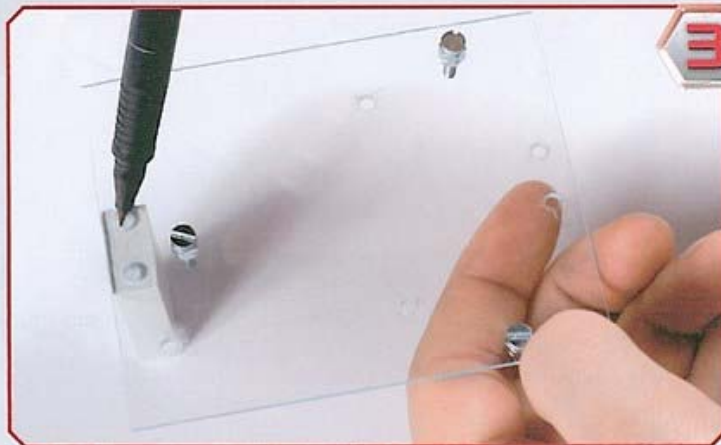
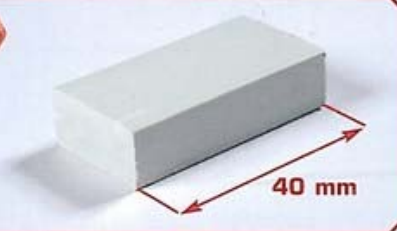


1

Ecco il disegno tecnico dei due pezzi che dovrai realizzare in questo Workshop. Come puoi vedere sono tecnicamente identici ai **supporti** che hai costruito nel fascicolo 32, solo più lunghi (**40 mm**, anziché 20 mm).

Inizia col tagliare una porzione di barra in PVC lunga **40 mm**, come quella mostrata in foto.

2



3

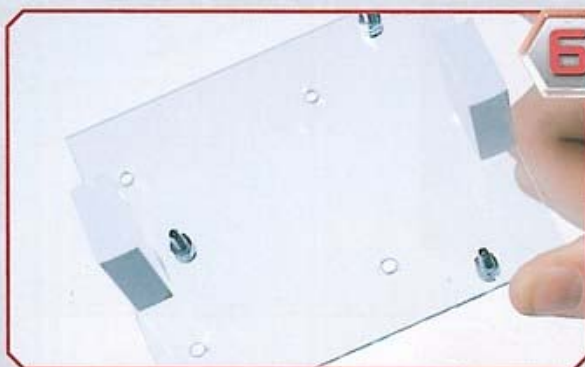
Ora rimuovi dal telaio la scheda di controllo dei motori e la base intermedia. Appoggia il supporto da 40 mm in corrispondenza dei due fori anteriori della base intermedia e cerca di centrare il più possibile la sua posizione. Aiutandoti con un pennarello ad alcol, segna sul PVC la posizione dei due fori.



4 Avvalendoti del trapano, **pratica due fori** per l'inserimento delle viti in corrispondenza delle posizioni segnate con il pennarello ad alcol.

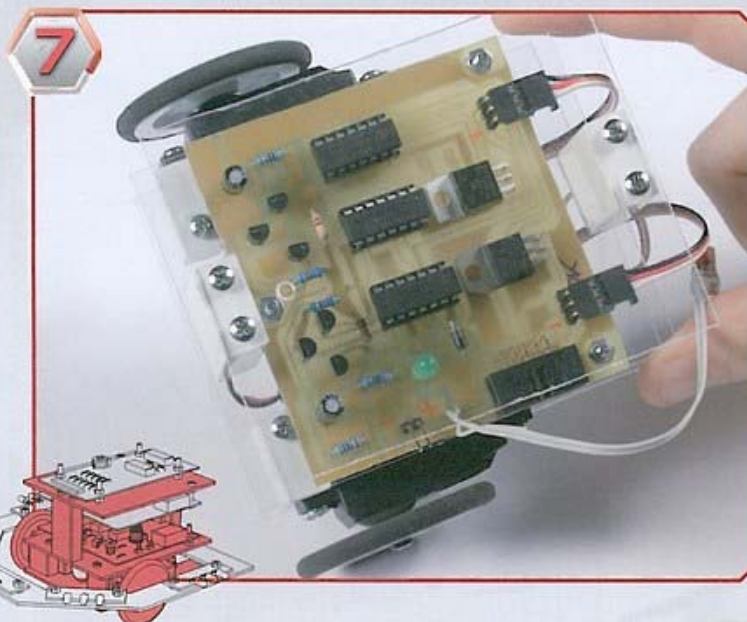


5 Una volta praticati i due fori, **monta il supporto da 40 mm** sulla faccia superiore della base intermedia utilizzando **due viti autofilettanti**.



6 Ora ripeti quanto fatto finora costruendo e assemblando un **secondo supporto da 40 mm** da montare sul lato posteriore della base intermedia.

Rimonta la base intermedia sul telaio e la scheda di controllo motori. Appoggia la base superiore sui supporti da 40 mm. Segna la posizione dei quattro fori (cerca di centrare la base superiore) con un pennarello ad alcol e con il trapano prepara i quattro fori di innesto delle viti. Per concludere, fissa la base superiore con quattro viti autofilettanti.



7