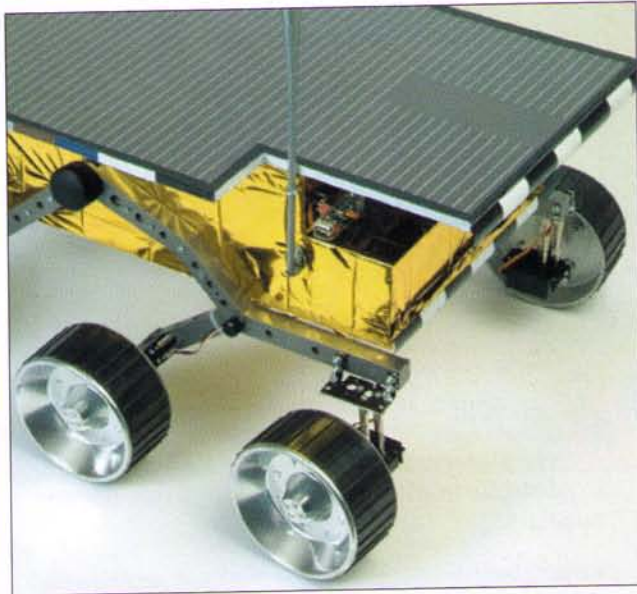


MONTAGGIO PASSO A PASSO



1 In questo fascicolo troverete la prima delle sei ruote e il battistrada per iniziare il montaggio del veicolo spaziale. Non sono necessari attrezzi particolari o saldature, né una speciale abilità per costruire il Rover Sojourner, ma ricordatevi di conservare sempre i pezzi secondo l'ordine dei fascicoli.



2 Questo pezzo è uno dei sei battistrada del veicolo spaziale radiocomandato. Ha una forma dentellata, progettata in modo specifico per percorsi su terreni rocciosi, simili a quelli della superficie di Marte. Questo battistrada copia la forma originale di quelli del veicolo di esplorazione Rover Sojourner sviluppato dalla NASA.

3 Ognuna delle ruote del veicolo radiocomandato è composta da diversi pezzi. Nell'immagine vedi i pezzi interni della ruota, questa verrà collegata al motore di trazione che ha il compito di farla ruotare in entrambi i sensi. Su questo pezzo dovrai montare il battistrada e il coprimozzo, che conferirà il caratteristico aspetto metallizzato alle ruote del Rover Sojourner.



4 Il battistrada di gomma ha un diametro interno minore del diametro esterno del pezzo di plastica interno della ruota. Per questa ragione, dovendo montare il battistrada sul pezzo interno, è necessario stirare la gomma per farla dilatare temporaneamente e poterla inserire così per tutta la sua lunghezza.



5

Il battistrada deve essere montato in modo che ricopra completamente la superficie della ruota. Grazie alla dilatazione a cui è stato sottoposto il battistrada rimarrà fissato saldamente e non slitterà sul cerchione quando il motore lo farà girare. Ricorda che il battistrada è in costante tensione sul pezzo interno, e che tutto il peso del veicolo è sopportato dalle ruote.



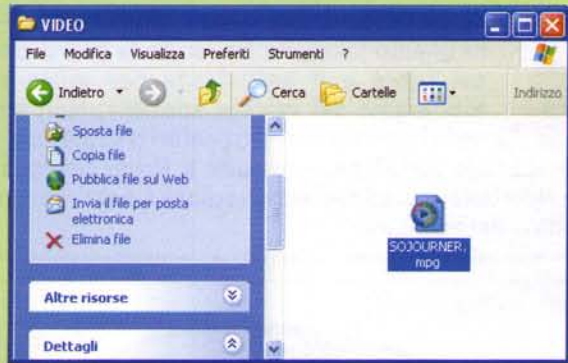
6

Nell'immagine puoi vedere il cerchione interno della ruota con il battistrada montato. È necessario solamente aggiungere il coprimozzo, che verrà fissato mediante delle viti al cerchione interno completando così la ruota. Nella parte interna della ruota verrà montato un motoriduttore con potenza sufficiente per fornire il movimento in avanti e indietro a ognuna delle ruote del veicolo spaziale.



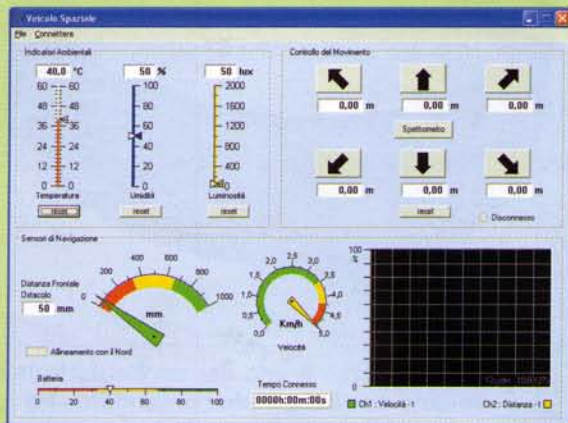
a

Il CD-ROM allegato contiene il programma di gestione remota da computer per il veicolo spaziale. La sua installazione e l'utilizzo saranno analizzati in dettaglio nella sezione "Manuale del veicolo spaziale".



b

Nel CD-ROM è presente anche il software di comando del veicolo spaziale. La sua operatività avverrà quando abiliterai la comunicazione con il tuo Rover Sojourner.



c

Questa è la schermata della cartella video. Cliccando sull'icona Sojourner.mpg avrà inizio il filmato dimostrativo di tutte le funzioni del veicolo spaziale.