

MONTAGGIO PASSO A PASSO



1 Ora disponi del terzo coprimozzo di plastica metallizzata del veicolo spaziale Rover Sojourner. Inizierai così il montaggio della terza delle sei ruote del veicolo spaziale che permetteranno al mezzo di percorrere terreni ricchi d'ostacoli, simili a quelli del pianeta Marte.

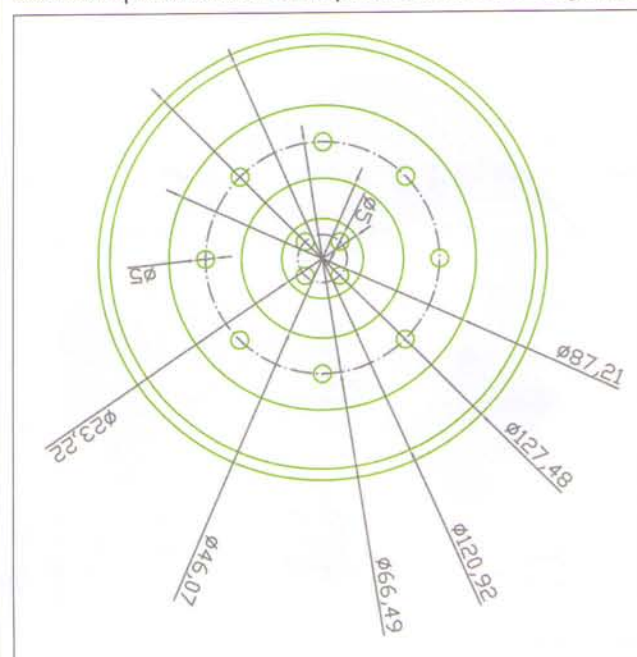


2 Nell'immagine puoi osservare la parte posteriore del pezzo, la zona attraverso la quale lo unirai al cerchione, che è il principale elemento strutturale delle ruote e che riceve l'energia cinetica direttamente da un motore.

3 Per completare il montaggio della terza ruota del veicolo spaziale sarà necessario utilizzare quattro viti da 12 mm di lunghezza che sono state fornite con il fascicolo numero tre dell'Opera.



4 I sei coprimozzo del Rover Sojourner sono tutti uguali per estetica e dimensioni, come il veicolo reale inviato dalla NASA su Marte. Anche le ruote complete conservano lo stesso aspetto e volume di quelle del veicolo originale.



5

Questi due pezzi sono gli elementi restanti per terminare il montaggio della terza ruota. Il pneumatico si incastra sul cerchione mentre il coprimozzo si monta sulla sua parte esterna.

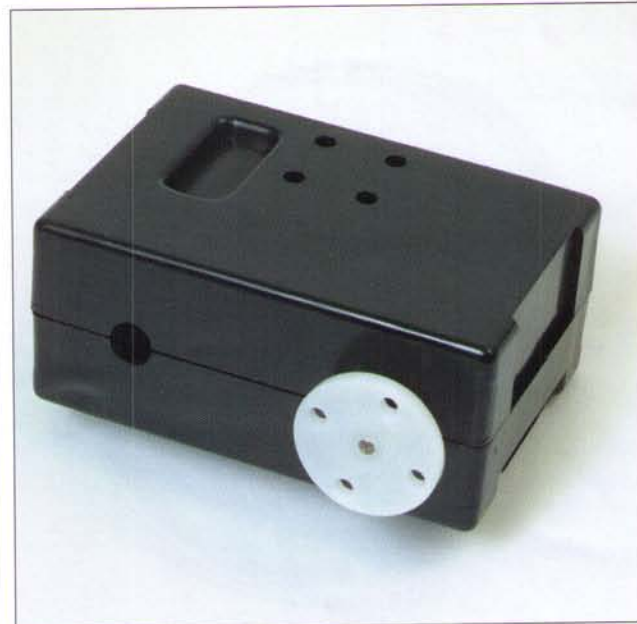


7

Il copricerchione è l'ultimo elemento da inserire nel montaggio della ruota, poiché blocca esternamente il pneumatico evitando che possa scivolare o muoversi trasversalmente dalla sua posizione.

6

Per completare la terza ruota segui lo stesso procedimento usato per le due ruote che hai già terminato. Quando le sei ruote saranno complete, si potranno collocare gli elementi strutturali d'unione tra esse.



8

Quattro delle sei ruote del veicolo spaziale sono motorizzate direttamente mediante un motore a corrente continua come quello che si può vedere in questa immagine, e che apporta l'energia sufficiente affinché il veicolo possa percorrere qualunque tipo di terreno.