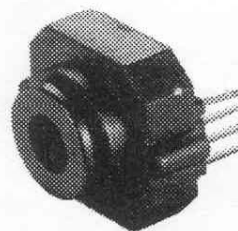


# TELECAMERA B/N

## MINIATURA CMOS

cod. FR300



**ATTENZIONE!** PRIMA DI UTILIZZARE IL DISPOSITIVO LEGGERE ATTENTAMENTE LE SEGUENTI ISTRUZIONI.  
**ATTENZIONE!** UN USO IMPROPRIO DEL DISPOSITIVO PUO' CAUSARE IL DANNEGGIAMENTO DELLO STESSO.

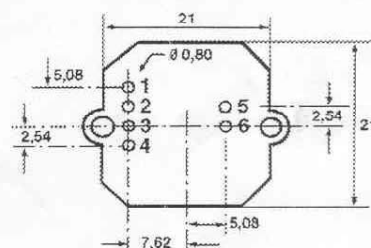
*Questa telecamera bianco/nero rappresenta la soluzione migliore per quanti vogliono acquisire un'immagine video in bianco e nero ad un costo particolarmente contenuto. Risulta l'ideale per realizzare sistemi di ripresa miniaturizzati, presenta un rapporto prezzo/prestazioni insuperabile. L'alimentazione è di soli 5 volt e le dimensioni sono di 21x21x15mm. Tutte le telecamere sono testate elettronicamente e poste in funzione per oltre 3 ore. Si raccomanda di prestare la massima attenzione ai collegamenti di alimentazione, attenendosi agli schemi riportati.*

### CARATTERISTICHE TECNICHE

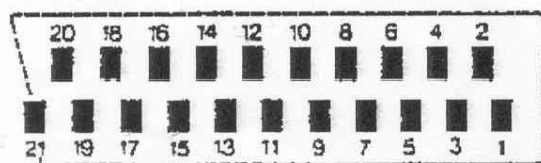
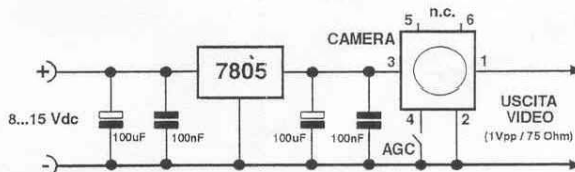
- Sensore:** Omnivision 1/3" CMOS
- Standard:** CCIR
- Risoluzione:** 240 linee TV
- Pixel:** 288 x 352
- Sensibilità:** 2 lux (con F=1,4)
- Otturatore elettronico:** 1/50 - 1/6.000
- AGC:** Selezionabile on/off
- Ottica:** Pin hole f=7,4mm F=2,8
- Apertura angolare obiettivo:** 30° circa
- Tensione di alimentazione:** 5 Vdc ( $\pm 10\%$ )
- Assorbimento:** 10 mA
- Uscita video:** 1 Vpp 75 Ohm
- Dimensioni:** 21 x 21 x 15 mm
- Peso:** 5 grammi

**Attenzione:** La telecamera necessita di una tensione di alimentazione continua di 5 Volt. E' opportuno utilizzare un circuito come quello proposto in grado di fornire una corrente filtrata e stabilizzata. Negligenze di collegamento o parametri operativi di alimentazione non conformi causeranno l'irrimediabile danneggiamento della telecamera stessa. La telecamera non può essere montata in esterno. Per un uso prolungato e continuativo è da considerare che l'apparecchiatura tende a scaldarsi ed è quindi necessario permettere una circolazione d'aria.

### COLLEGAMENTI



- Pin 1 =** Uscita Video
- Pin 2 =** Massa video e negativo di alimentazione
- Pin 3 =** Positivo di alimentazione (+ 5 Vdc)
- Pin 4 =** Controllo automatico di guadagno (AGC)
- Pin 5 =** N.C.
- Pin 6 =** N.C.



### I COLLEGAMENTI ALLA PRESA SCART

Terminali più significativi: 1 = Uscita BF canale destro, 2 = Ingresso BF canale destro, 3 = Uscita BF canale sinistro, 4 = Massa audio, 6 = Ingresso BF canale sinistro, 17 = Massa video, 19 = Uscita video composito, 20 = Ingresso video composito, 21 = Schermo.

Importato e distribuito da:

FUTURA ELETTRONICA V.le Kennedy, 96 20027 RESCALDINA (MI) tel 0331-576139 Fax 0331-578200.